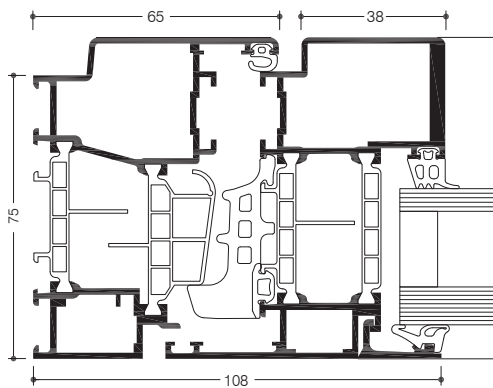


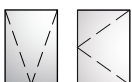
## » WICLINE 65 evo / WICLINE 75 evo Apertura esterna

La funzione di apertura esterna offre tipicamente dei vantaggi sostanziali: ventilazione efficiente, nessun ingombro interno, apertura manuale o motorizzata. Con ampie dimensioni delle specchiature e caratteristiche ottimali, WICLINE evo presenta con questa opzione un'alternativa architettonica molto interessante.



### Risultati dei test / CE product pass conforme ad UNI EN 14351-1:2006+A1:2010

|                                                  |                                   |
|--------------------------------------------------|-----------------------------------|
| Permeabilità all'aria:                           | Classe 4                          |
| Tenuta all'acqua:                                | E1200                             |
| Resistenza al carico di vento:                   | Classe C5/B5                      |
| Forze di apertura:                               | Classe 1                          |
| Capacità di carico dei dispositivi di sicurezza: | conforme                          |
| Resistenza meccanica:                            | Classe 4                          |
| Cicli di apertura / chiusura:                    | Classe 2 (10 000 cicli)           |
| Prova d'urto:                                    | Classe 3                          |
| Assicurazione di qualità:                        | Certificata secondo ISO 9001:2008 |
| Gestione ambientale:                             | Certificata secondo ISO 14001     |



### Caratteristiche tecniche:

#### Tecnologia:

- Sistema a camera multipla ad elevato isolamento termico con design simmetrico e qualità dell'assemblaggio garantita
- Sistema per connessioni d'angolo brevettato, per garantire la stabilità dei telai e delle ante
- Spessore dei tamponamenti fino a 69 mm

#### Isolamento termico:

- Valori  $U_f$  fino a 1,5 W/(m<sup>2</sup>K)
- Valori  $U_w$  fino a 0,94 W/(m<sup>2</sup>K) con vetro triplo

#### Concetto di tenuta:

- Guarnizione centrale con ali per una tenuta ottimale ed un maggior isolamento termico

#### Ferramenta:

- Cerniere esterne in vista con possibilità di:
  - applicazione sul lato orizzontale superiore
  - applicazione sul lato verticale
- Apertura manuale o motorizzata
- Peso dell'anta: fino a 150 Kg
- Dimensioni dell'anta (l x h): fino a 2000 mm x 2000 mm

