

WICONA SOFTWARE-LÖSUNGEN

Menschen vernetzen – Prozesse vereinfachen



WIC3D | WICTOP | WICPLOT



» Software-Paket

Menschen vernetzen – Prozesse vereinfachen

Bei WICONA stimmt jedes Detail. Von der präzisen Planung, über das perfekt zu verarbeitende Material und die schnelle Lieferung bis hin zur aktiven Verkaufsunterstützung: WICONA steht für Professionalität in allen Phasen des Bauprozesses.

Darum bieten wir seit 1990 eigens entwickelte und in unserem Bereich führende Software-Lösungen, mit denen alle Akteure im Markt für Gebäudesysteme (Planer, Architekten, Generalunternehmer, Metallbauer usw.) perfekte Ergebnisse erarbeiten.

Das aktuelle Baugeschäft ist schnelllebig und stellt hohe Anforderungen. Mit unseren IT-Tools sind alle Projektbeteiligten in der Lage, wichtige Informationen (3D-Modelle, BIM-Vorgaben, technische Zeichnungen, Werte und Daten) schnell zu erarbeiten und effektiv auszutauschen.

Mit den voll vernetzten IT-Lösungen von WICONA sichern sich unsere Partner außerdem einen Wettbewerbsvorteil: Durch die vereinfachte und schnellere Abwicklung alltäglicher Aufgaben lässt sich noch effizienter arbeiten. Zu diesem Zweck haben wir eine End-to-End-Lösung entwickelt, die den Informationsaustausch automatisiert und unsere Partner so von der ersten Zeichnung bis zur Inbetriebnahme unterstützt.

Zwischen WIC3D, unserer Entwurfssoftware für Architekten, und unserer Angebotssoftware WICTOP findet ein Datenaustausch statt, sodass Metallbauer ihre Angebote direkt auf Grundlage der Zeichnungen des Architekten erstellen können. Über eine Direktverbindung liefert WICTOP zudem alle Daten für PMC.

Unsere zentrale Angebotserstellungs- und Fertigungssoftware WICTOP und unser internes ERP-System sind durch ein elektronisches Direktbestellsystem verknüpft, damit der Workflow vollständig automatisiert abläuft. Zusätzlich übermitteln wir unseren Nutzern in Echtzeit Auskünfte zur Produktverfügbarkeit und Lieferinformationen.

Zur Paketlösung WICTOP gehört auch das Programm WICPLOT, mit dem Metallbauer detaillierte Architekturzeichnungen und voll durchkonstruierte Schnitte erstellen können.

WICONA Software-Lösungen haben wir mit dem Ziel entwickelt, alle Schritte Ihres Bauvorhabens anwenderfreundlich miteinander zu verknüpfen, damit unsere Kunden noch effizienter arbeiten können.



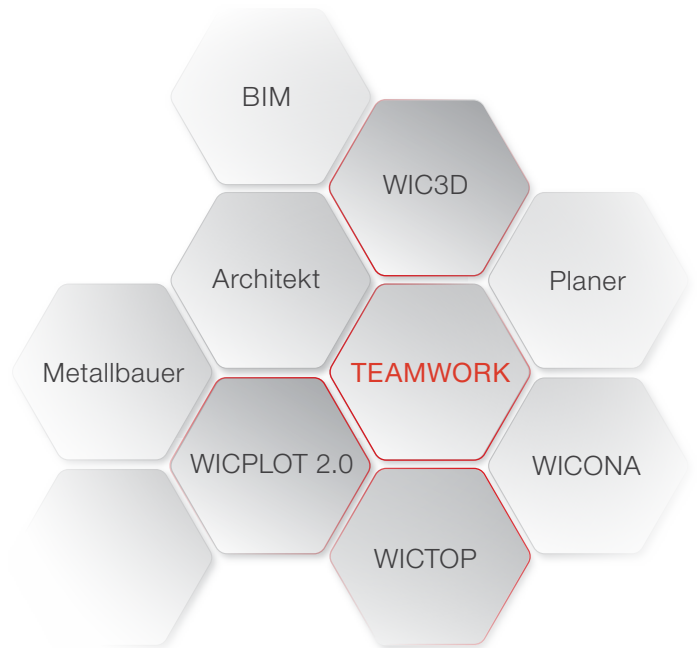
Drei Software-Lösungen

Komplexe Aufgabenstellungen wie Design, Planung, Kalkulation, Arbeitsvorbereitung, Maschinensteuerung, Lagerhaltung, Warenströme und Informationsbeschaffung werden durch das WICONA Software-Paket wirksam unterstützt.

WICONA hat sich zum Ziel gesetzt, Managementprozesse von Bauprojekten möglichst stark zu vereinfachen. Das bedeutet zum Beispiel, dass sich die Menge an Daten und technischen Details mit unseren Software-Lösungen deutlich besser handhaben lässt.

Unser Credo lautet: Indem wir unseren Kunden einen schnellen und direkten Zugriff auf alle wesentlichen Informationen bieten, sorgen wir dafür, dass sie sich auf die wichtigsten Aufgaben konzentrieren können. Die WICONA Software-Lösungen auf einen Blick:

- WIC3D ist eine innovative und anwenderfreundliche Software, die speziell für Architekten, Planer und Metallbauer entwickelt wurde. Wichtigster Vorteil: das Programm ermöglicht dem Nutzer, die Bearbeitungszeit bei der Erstellung von 2D- und 3D-Zeichnungen sowie die 3D-Darstellung architektonischer Entwürfe von Aluminiumfassaden spürbar zu verkürzen. Als Schnittstelle zu WICTOP unterstützt sie auch bei der Konstruktion komplex geformter Strukturen. Dank leistungsstarker Grafik ist sie der perfekte Ausgangspunkt für die Definition, Erstellung und den Export der BIM-Daten für Ihre BIM-Software.
- WICTOP ist eine dreidimensionale Konstruktionssoftware für Metallbaufachbetriebe und Planer. Das Programm ermöglicht die vollständige technische Arbeitsvorbereitung, Erstellung von Preiskalkulationen, Abwicklung der Arbeitsvorbereitung, Fertigungssteuerung und die Erstellung technischer und normativer Stellungnahmen sowie Auftragsverwaltung.
- WICPLOT 2.0 ist eine datenbankgesteuerte Konstruktionssoftware mit Schnittstelle zu AutoCAD/AutoCAD LT für die Erstellung von Bauanschlusszeichnungen und Konstruktionsschnitten, die alle WICONA Artikelkomponenten enthält. Darüber hinaus bietet WICPLOT alle Daten zu Verglasung, Paneelen und Bauanschlüssen, Hilfsfunktionen sowie umfangreiche Normteillbibliotheken.



**vereinfachtes
Projektmanagement**



**effiziente
Zusammenarbeit**



BIM-kompatibel



**verkürzte
Bearbeitungszeit**



» Planung und Design in neuer Dimension

WIC3D – 3D-Software für Experten

Für komplexe Konstruktionsaufgaben wie zum Beispiel Fassaden hat WICONA eine eigene Spezialsoftware entwickelt: WIC3D.

WIC3D ist eine innovative und anwenderfreundliche BIM-basierte Software, die speziell für Architekten, Planer und Metallbauer entwickelt wurde.

Sobald – zum Beispiel mit Sketchup® – der erste Entwurf erstellt wurde, können Architekten ihn in die WIC3D-Software importieren. Dann ist es möglich, die hochgeladenen Projekte mit WICONA Produkten auszugestalten, die in die Software integriert sind. Anschließend können eventuelle Änderungen von den Architekten in ihren Entwurf reintegriert werden. Dieselben Daten lassen sich im Rahmen von WICTOP verwenden, unserer Software für die technische Planung und Kostenkalkulation. Für die Nutzer haben diese Programme den Vorteil, dass in alle Entwürfe maßstabsgetreu die passenden WICONA Produkte eingefügt werden. Sobald Änderungen am Entwurf erfolgt sind, kann der Metallbauer alle Daten an die Architekten oder Planer zurücksenden, damit diese technische Gebäudedetails und -werte berechnen.

Wichtigster Vorteil von WIC3D: das Programm ermöglicht dem Nutzer, die Bearbeitungszeit bei der Erstellung von 3D-Zeichnungen sowie die 3D-Darstellung architektonischer Entwürfe von Aluminiumfassaden spürbar zu verkürzen.



Erstellen

In die Entwicklung von WIC3D wurden zahlreiche Anregungen und Erfahrungen von Architekten im Bereich Fassadenentwurf miteinbezogen.

- Mit der WIC3D Software können Planer erste Konzepte und Ideen, die auch komplexe Formen beinhalten, schnell und mühelos entwerfen. Bei der Erstellung einer WICONA WICTEC Fassade lassen sich alle WICONA Systeme, wie zum Beispiel WICSOLAIRE Sonnenschutzsysteme, WICLINE Fenster- und WICSTYLE Türsysteme ins Programm integrieren.
- WIC3D ermöglicht auf einfache Weise, bereits in der ersten Planungsphase eines Projekts Konstruktionen zu gestalten.

Visualisieren

- Mit WIC3D können WICONA Fassaden maßstabsgetreu visualisiert werden; dies ermöglicht eine präzise und schnellere Planung.
- Für den Anwender wird schnell und einfach erkennbar, wie das fertige Projekt aus den verschiedenen Perspektiven aussehen wird. So lassen sich Proportionen, Bauformen und Optionen bewerten und anschließend ausgestalten.

Kommunizieren

- WIC3D Software bietet Schnittstellen zu gängigen CAD-Systemen, die es dem Anwender ermöglichen, 2D- und 3D-Planungszeichnungen zu importieren und exportieren.
- In SketchUp® erstellte 3D-Zeichnungen können in WIC3D importiert werden, um eine 3D-Konstruktion aus WICONA Systemen in der gewünschten Form zu erstellen.
- Die gleichen Entwürfe können in WICTOP exportiert werden, um sie technisch-inhaltlich konkreter auszugestalten. Dadurch wirkt jedes Projekt so, als wäre es in WICTOP entwickelt worden.
- Eine 2D-Ansichtszeichnung kann in WIC3D zur Erstellung einer 3D-Konstruktion importiert werden. Diese lässt sich zur Verwendung mit den gängigen CAD-Softwareprogrammen exportieren (z.B.: AutoCAD®, AutoCAD Architecture®, Bentley® und Archicad).
- 3D-Darstellungen können für die Verwendung mit SketchUp® oder im 3DS-Format zur Verwendung mit Autodesk 3D Studio Max® und Autodesk Building Design Suite® exportiert werden.

Benötigen Sie BIM-Modelle?

WIC3D ist das perfekte Tool für die Konstruktion von BIM-Modellen – für alle Projekte mit direktem IFC-Export.

BIM-Bibliothek für Objekte aus Aluminium

Gebäudedatenmodellierung („Building Information Modelling“ oder BIM) wird im BIM-Handbuch als Technologie definiert, bei der „ein exaktes virtuelles Modell eines Gebäudes digital konstruiert wird.“ Diese Modelle vereinfachen den Planungsprozess, da sie im Vergleich zu manuellen Verfahren eine verbesserte Analyse und Steuerung des Projekts ermöglichen. „Nach Fertigstellung enthalten diese digital erstellten Modelle präzise geometrische Informationen und Daten, die für den Bau, die Fertigung und die Auftragsvergabe benötigt werden“, heißt es weiter in der Definition.

WICONA leistet Unterstützung bei dieser Methode, die in einigen Ländern bei der Planung öffentlicher Gebäude bereits verpflichtend ist und zunehmend weltweite Verbreitung erfährt. Seit jeher legen wir viel Wert darauf, Marktführer in der Entwicklung aktueller, innovativer und anwenderfreundliche Planungs- und Konstruktionssoftware zu sein. Dies gelingt uns, indem wir bei unseren vernetzten und leistungsstarken Lösungen einen ganzheitlichen Ansatz verfolgen.

Der ganzheitliche Ansatz von WICONA

- Die Produktbibliotheken von WICONA werden in den Formaten „REVIT“ und „ARCHICAD“ bereitgestellt. Die darin enthaltenen Produkte wie die WICTEC 50 Fassade, WICLINE Fenster und WICSTYLE Türen können auf der WICONA Webseite heruntergeladen werden.
- Mithilfe der BIM-Methode können alle am Projekt Beteiligten (Planer, Architekten, Ingenieure, Bauunternehmer usw.) gemeinsam an einem Projekt arbeiten und gleichzeitig auf dieselben Produktinformationen zugreifen. Alle Projektdaten können somit in einem einzigen digitalen Modell zusammengefasst werden, was die Erstellung von unzähligen einzelnen Darstellungen überflüssig macht. BIM-Objekte werden als 3D-Modelle entworfen, um die physischen und funktionalen Eigenschaften (Farbe, Material, Abmessungen usw.) der verschiedenen Produkte darstellen zu können.



Um den Planungsprozess zu vereinfachen und zu beschleunigen, stellt WICONA eine umfangreiche Bibliothek von BIM-Objekten zur Verfügung. Wenn BIM-Modelle bereits vorliegen, können Projekte schneller und mit höchster Sorgfalt und Genauigkeit geplant und erstellt werden.

Sämtliche digitalen Modelle von WICONA werden so erstellt, dass sie den physischen Produkten möglichst genau entsprechen. Sie sind auf die spezifische Verwendung in BIM-Projekten zugeschnitten.

Unsere Fenster, Türen, Schiebesysteme und Fassaden sind in verschiedenen Designausführungen unter Verwendung authentischer Materialien erhältlich.

FASSADEN:

WICTEC 50, WICTEC 50 SG

FENSTER:

WICLINE 65 und 75 evo, WICLINE 95

TÜREN:

WICSTYLE 75 evo, WICSTYLE 77 FP

SCHIEBESYSTEME:

WICSLIDE 65, WICSLIDE 160

Alle WICONA Modelle sind qualitativ hochwertig, in verschiedenen Formaten (Autodesk, Revit, Archicad IFC) erhältlich und können auf der WICONA Webseite heruntergeladen werden.

Vorteile der Nutzung von BIM-Modellen

- Informationen sind für jeden zugänglich, der vor Ort an einem Projekt arbeitet.
- Nutzung von 3D-Plänen, die mit den „handelsüblichen“ Software-Anwendungen kompatibel sind.
- Weitergabe von Plänen ohne erneute Eingabe, Verlust oder Änderung von Daten.
- Projektinformationen sind schnell und einfach abrufbar, selbst über die Laufzeit und den gesamten Lebenszyklus des Projekts hinaus.

» Gestalten in 3 Dimensionen

WICTOP: Kalkulation, Auslegung, Vorbereitung, Steuerung

Das ist typisch WICONA: Wir machen Software für die Praxis. In kaum eines unserer Programme fließen so viele Anregungen und Hinweise unserer Kunden ein wie in WICTOP.

Wir wissen aus Erfahrung: Damit unsere Software optimalen Nutzen bringt, muss sie kontinuierlich weiterentwickelt werden. Daran sind unsere Kunden aktiv beteiligt.

WICTOP ermöglicht die vollständige technische Arbeitsvorbereitung einschließlich der Berechnung der Profilmäße und Schnitte in Kombination mit den zugehörigen 3D-Darstellungen, Stücklisten und technischen Zeichnungen. Damit wird es dem Anspruch einer wirklich praxisorientierten Softwarelösung für den Fassaden-, Fenster- und Türenbau sowie Sonnenschutz- und Geländerbau in vollem Umfang gerecht. Mit WICTOP können unsere Kunden den Materialfluss sicher optimieren und Kosten bei der Verarbeitung sparen. Das Tool Preisfindung passt sich flexibel an jede Situation oder Vorgabe an (Material, Arbeit und Kosten), die bei einem Projekt einkalkuliert werden muss. Ergebnisberichte liefern alle erforderlichen Informationen.

WICTOP: praxisgerechte Unterstützung für Profis

- Kalkulation und Angebotserstellung
- Kostenvoranschlag
- Preisermittlung
- Statische Berechnungen
- Technische Dokumente, Normen, Umweltproduktdeklarationen und CE-Kennzeichen
- Stücklisten für den Einbau
- Zuschnittsoptimierung
- Fertigungszeichnungen (Ansichten und Schnitte)
- Bestellwesen
- Einbauanleitung für Fassaden

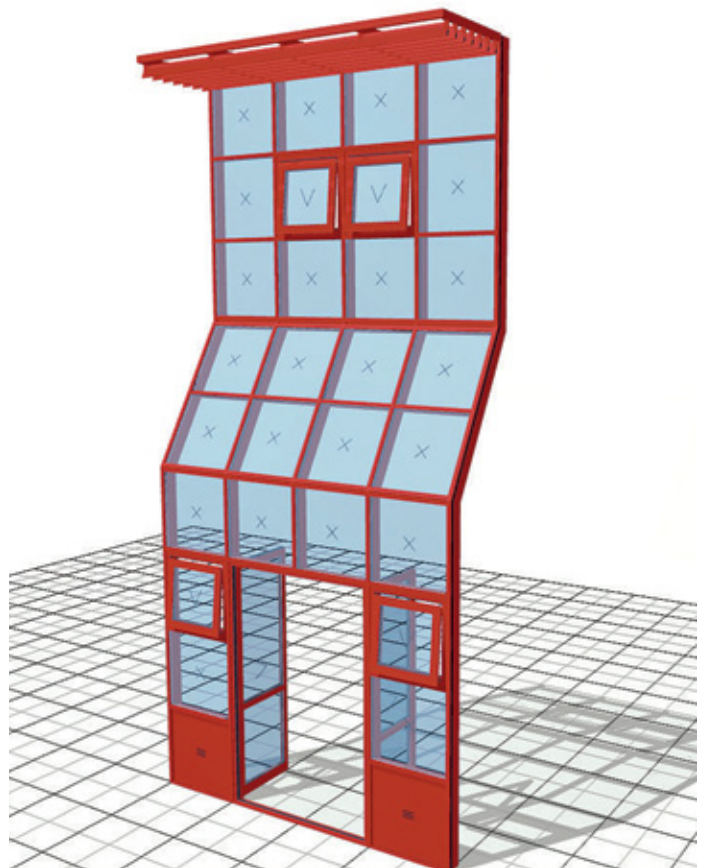
Der technische Umfang von WICTOP

- Eine breite Auswahl an Produkten wie Fassaden-, Fenster-, Tür- und Schiebesysteme mit speziell entwickelten Zubehörbauteilen (Sonnenschutz, Geländer)
- Schräg-, Stufen-, Eck- und Rundbogenelemente
- 3D-Konstruktionen wie z.B. Kuppeln, Wintergärten
- Präzise statische und bauphysikalische Berechnungen
- Bauanschlüsse

Das Prinzip ist ganz einfach

Sie greifen zur Objektbearbeitung auf die WICONA Standardmodelle zurück oder nutzen selbstangelegte firmenspezifische Standardmodelle.

Nach der maßlichen und konstruktiven Anpassung Ihrer Konstruktion wird die Berechnungsphase für das komplette Element gestartet.



Nach der Berechnung stehen folgende Daten zur Verfügung

- Preise
- Stücklisten
- Exakte Kantblechermittlung und -darstellung
- Automatische, konstruktionsabhängige Berechnung von Verbindzubehör, Dämmprofilhöhe, Glas, Glasleisten und Beschläge
- Glaszeichnungen für jede geometrische Form
- Zuschnittsoptimierung mit Klinkangaben und Shifterschnitten
- Fertigungs- und Fräszzeichnungen
- DXF/DWG-Schnittstelle für 3D-Ansichten und 2D-Querschnitte
- Datengenerierung für Maschinenansteuerungen (Sägen und Profilmbearbeitungszentren)
- Bestell-Listen
- Datengenerierung für Warenwirtschafts- und PPS-Systeme sowie downstream ERP
- Berichtsausgabe von Umweltproduktdeklarationen und CE-Kennzeichnung
- Fotorealistische, im Raum drehbare Elementdarstellung
- Vom ift Rosenheim validiertes Programm zur U-Wert-Berechnung
- Auftragsstellung:
 - Aufträge an WICONA: Standard oder per EDI
 - Aufträge an andere Anbieter, wie zum Beispiel Glaslieferanten

WICTOP erleichtert und qualifiziert die Objektbearbeitung im 2D- und 3D-Bereich deutlich.

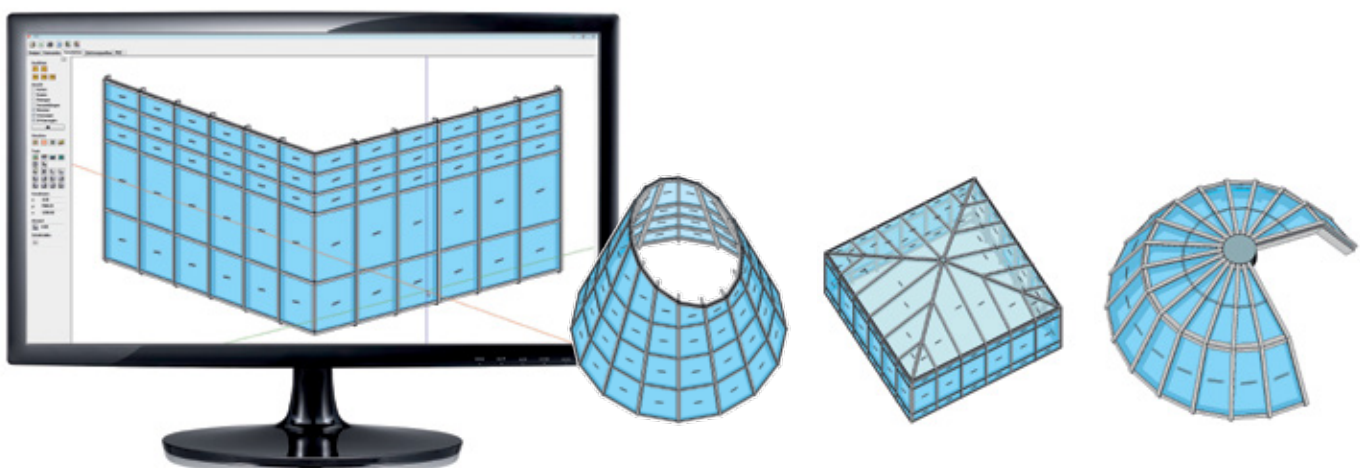
Die erfahrenen technischen Integratoren von WICONA haben ihr gesamtes Know-how in die Datenbank einfließen lassen. Das verschafft mehr Prozesssicherheit – denn WICTOP unterstützt mit konstruktiven Plausibilitätsprüfungen, damit nach abgeschlossener Planung und Ausführung keine Fehler auftreten.

Die Benutzeroberfläche und die klare Bedienung von WICTOP bieten höchsten Komfort und weitere Vorteile:

- Unbeschränkte Konstruktionsvielfalt mit WICONA Profilserien
- Unbeschränkte Kapazität für Konstruktionen
- Variantenmodelle

WICTOP ist als modulares System konzipiert: Je nach betrieblichen Erfordernissen lassen sich nur Module auswählen, die im Betriebsablauf tatsächlich benötigt werden.

Damit unsere Kunden WICTOP optimal nutzen können, bieten wir spezielle Schulungen, unbegrenzten Nutzer-Support und Downloads an, sodass Software, technische Daten und Preisverzeichnisse immer auf dem neuesten Stand bleiben.



» Technische Zeichnungen präzise erstellen

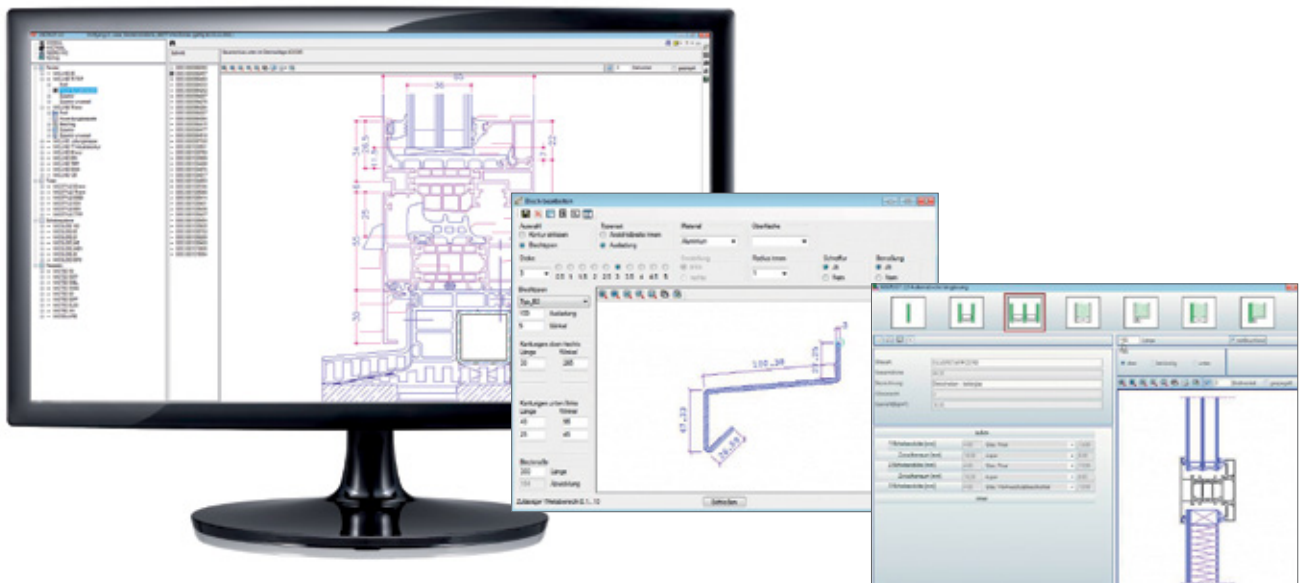
WICPLOT 2.0

WICPLOT 2.0 wurde in enger Zusammenarbeit mit den Anwendern geplant und ausgearbeitet, um Metallbaufachbetrieben und Planungsbüros die Erstellung von technischen Zeichnungen für Metallbaukonstruktionen zu erleichtern.

Die im Programm enthaltene, umfangreiche Normteillbibliothek stellt Halbzeuge aus Aluminium, Stahl und Edelstahl sowie metallbauspezifische Verbindungselemente zur Verfügung.

WICPLOT 2.0 im Überblick

- Einfügen von Profilen und Zubehörteilen
- Laden von Anwendungsbeispielen
- Komfortable Programmmodule zur Erzeugung von Blechen, Folien, Isolierungen und Versiegelung
- Normteillbibliothek für Aluminium-, Stahl- und Edelstahlprofile sowie metallbauspezifische Verbindungselemente
- Als Zeichenprogramm mit Druckmöglichkeit ohne CAD-Anbindung verwendbar



Gezielter Service & Support

Kontinuierlich optimierte Funktionen mit Echtzeit-Update

Damit wir den sich rasch verändernden Bedürfnissen unserer Kunden gerecht werden, entwickeln unsere Programmierer sowohl das Funktionsangebot als auch die Datenbanken durch kontinuierliche Updates weiter.

Die Updates stehen registrierten Nutzern unserer Software-Tools per Download aus dem Web zur Verfügung. Nach nur wenigen Klicks kann man schnell und effizient mit der optimierten Software arbeiten.

Die WICONA Produktdatenbank wird regelmäßig aktualisiert, um neue Produkte einzupflegen. Verwaltet wird die Datenbank von unseren eigenen Entwicklern und Technikern – die hohe Qualität ist also gesichert.



Schulung

Damit WICONA Software-Lösungen maximalen Nutzen bringen, bieten wir für jede Nutzungsvariante maßgeschneiderte Schulungen an. Es stehen verschiedene Seminaroptionen zur Verfügung – vom Gruppentraining in unserem eigenen Schulungszentrum bis zur individuellen Fortbildung beim Kunden. Dabei lernen unsere Nutzer, die Software möglichst optimal selbst zu steuern. Die Schulungen werden von erfahrenen Trainern geleitet und sind konsequent praxisorientiert.

Betreuung und Remote-Hilfe

Um einen unterbrechungsfreien Betrieb zu gewährleisten, unterstützen unsere geschulten Techniker auch per Telefon-Support und helfen bei der Lösung möglicher IT-Probleme oder technischer Schwierigkeiten. Situationsabhängig können unsere Teams auch per Fernzugriff auf Kunden-Rechnern arbeiten und Probleme sofort beheben.

Beratung

Wir unterstützen unsere Partner auch in Fragen der IT-Ausrüstung oder bei der Wahl der Installationsvariante: Einzelplatzinstallation, Installation im lokalen Netzwerk, Terminalserver für Fernzugriff... Wir beraten unsere Kunden gern, welche Ausrüstung für die Konfiguration der eigenen IT am besten geeignet ist.



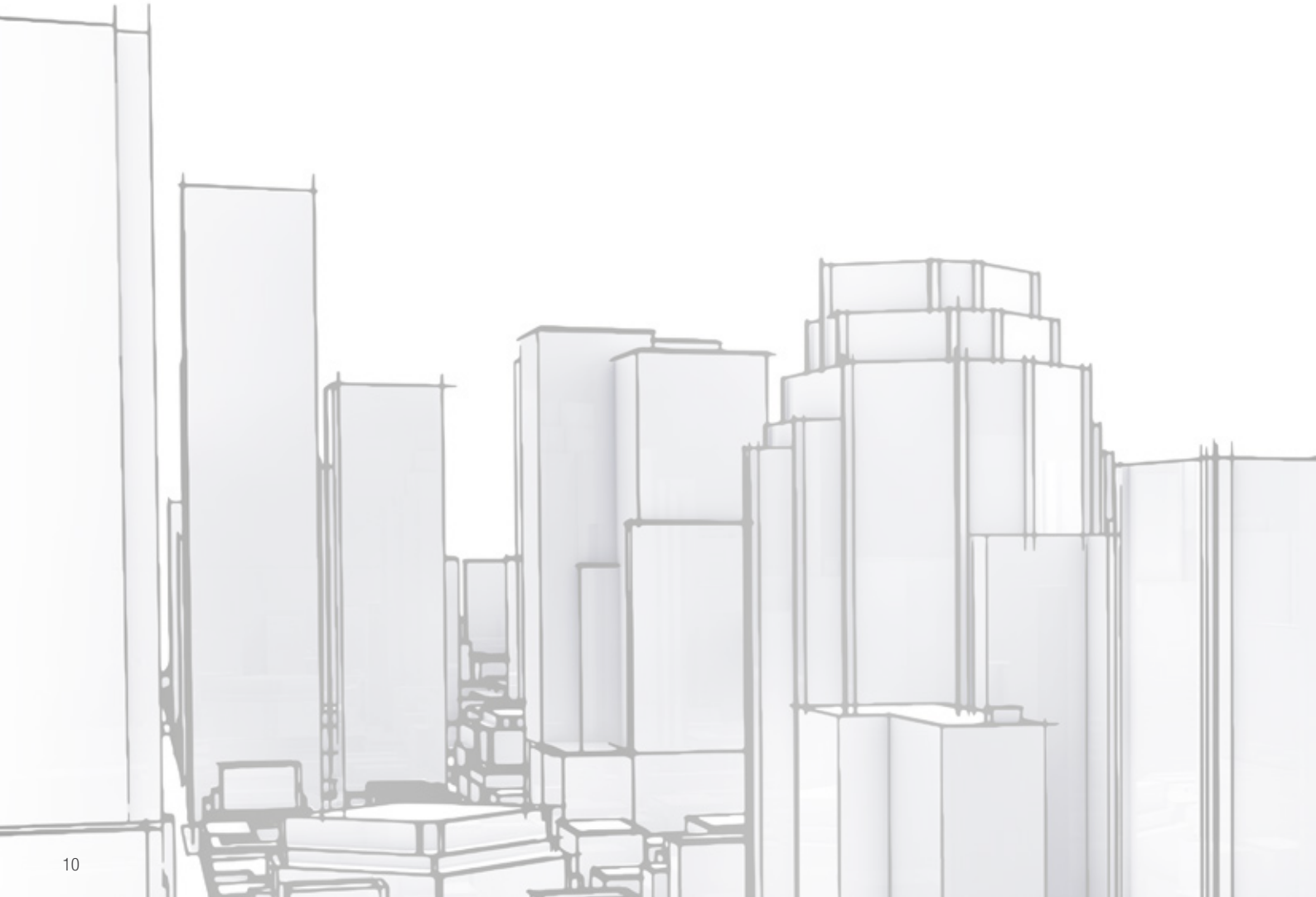
» Die Stadt der Zukunft gestalten

Laut den Vereinten Nationen lebt seit 2008 die Hälfte der Weltbevölkerung in Städten, von denen einige in nur wenigen Jahrzehnten zu riesigen Ballungsgebieten angewachsen sind. Inzwischen gibt es auf der Welt 36 Städte mit über 10 Millionen Einwohnern. 2020 werden 80 % aller Europäer in städtischen Gebieten leben. 2050 werden zwei Drittel (genauer: 70 %) der Menschheit Stadtbewohner sein. Und bis 2050 ist es nicht mehr lang.

Die zunehmende Bevölkerungsdichte in den Metropolregionen stellt uns vor eine enorme Herausforderung: Wie können wir unter solchen Bedingungen unser Zusammenleben erfolgreich gestalten? - Aber auch andere Faktoren wirken sich unmittelbar auf das hochkomplexe System aus, das wir „Stadt“ nennen. Klimawandel, Verknappung natürlicher Ressourcen vom Erdöl bis zum Wasser, ein schrumpfendes Angebot an bebaubaren Flächen, die digitale Revolution, neue Lebensweisen... All das sind Phänomene und zugleich Chancen, die neue Lösungen für die Stadt-Architektur von morgen erfordern. Besonders wichtig: Wir müssen unser Verhältnis zur Stadt und vor allem die Beziehungen der Menschen untereinander neu bestimmen und überdenken. Was bedeutet ein neuer Typ von Urbanität für uns?

Die Neuordnung eröffnet zugleich eine Fülle innovativer Lösungen. Schon seit etlichen Jahren denken viele Menschen über die intelligente, interaktive Stadt – die vernetzte „Smart City“ – nach, die sich mit neuen Technologien und vor allem mit neuen Informations- und Kommunikationsmöglichkeiten auf unsere Bedürfnisse einstellt. Unsere Welt ist wie ein riesiges experimentelles Labor, in dem auf Schritt und Tritt neue Vorgehensweisen und Stadtentwicklungsmodelle entstehen. Immer geht es um eine entschieden „nachhaltigere“ Stadt, in der wirtschaftliche, soziale und ökologische Faktoren Hand in Hand gehen und sich dabei einigen zentralen Zielen unterordnen: dem vernünftigen Umgang mit Ressourcen und einem ganzheitlichen Konzept von Stadt, bei dem die Bewohner im Mittelpunkt der Planung stehen.

Die Stadt von morgen wird unter funktionalen Aspekten neu gestaltet. Die sich wandelnden klimatischen Rahmenbedingungen verlangen zudem, dass sich die neue Stadt als echtes „Ökosystem“ an den Ort auf dem Globus anpasst, an dem sie sich entwickelt. Auch die Architektur muss sich auf diese Sachzwänge einstellen und zugleich den Anforderungen gerecht werden, die der maßgebliche Akteur der neuen Stadt stellt: der „Citizen-User“ – der Bürger,



der in der Stadt lebt. Durch das Nachrücken neuer Generationen – angeführt von den „Millennials“, der berühmten „Generation Y“ – gewinnen kollektive Intelligenz und gegenseitige Bereicherung und Inspiration immer mehr an Bedeutung.

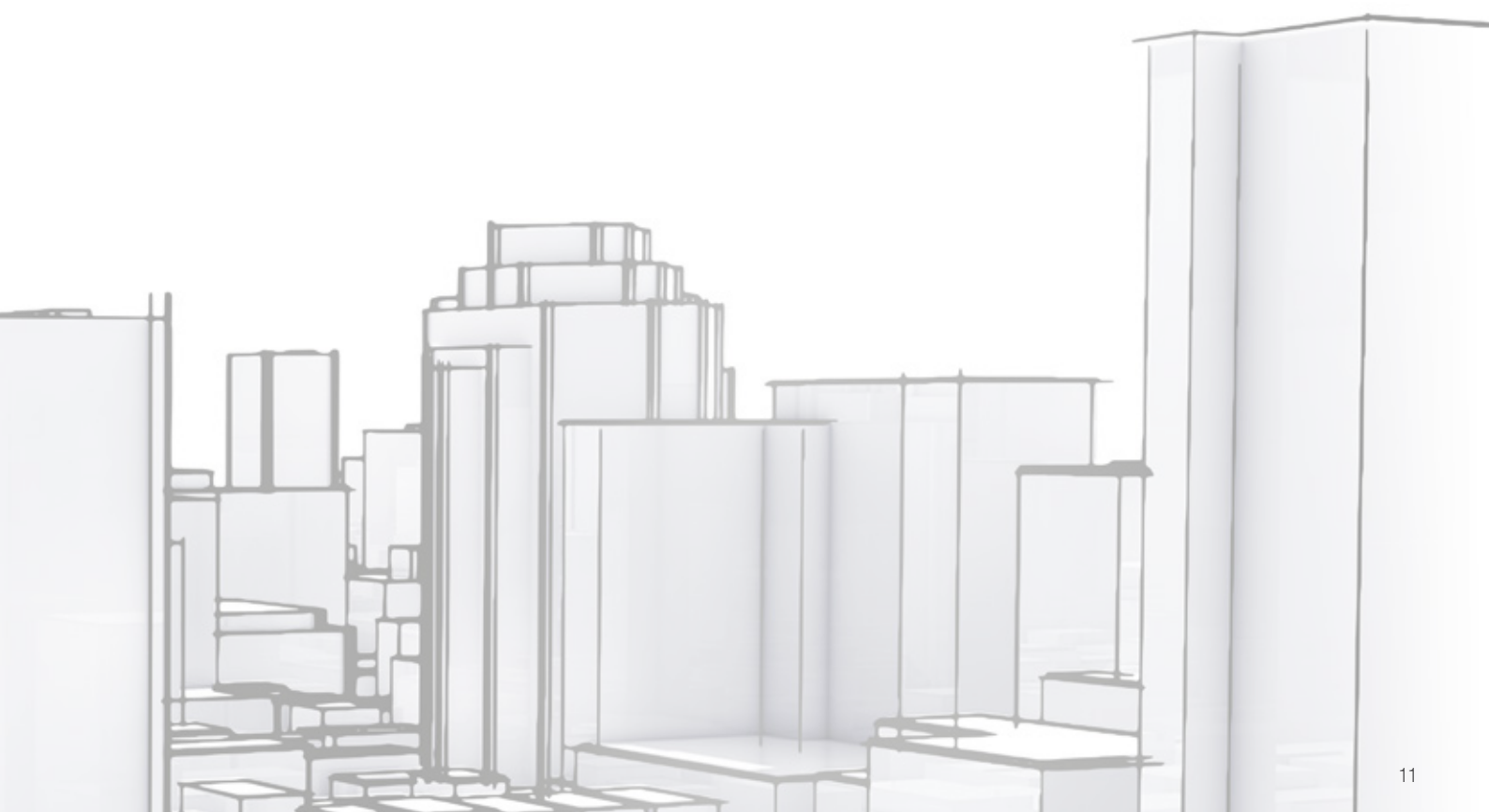
Für uns hat das Zeitalter des „Co“ begonnen: Es steht im Zeichen von Begriffen wie „Collaboration, Cooperation, Co-Creation, Community“ und ist von innovativen Formen der gemeinschaftlichen Arbeit und Stadtgestaltung geprägt, bei denen alle Beteiligten Verantwortung übernehmen und sich einbringen.

Was wird unter diesen Rahmenbedingungen die Architektur der Zukunft mit sich bringen? Die Experten rechnen damit, dass die Architektur von morgen die von Menschen entwickelte Technik mit dem Wissen und Erfindungsreichtum der Natur in Einklang bringen wird. Dieser Ansatz hat alle herkömmlichen Entwurfs- und Planungsansätze dominiert. Das Building Information Modelling (BIM) revolutioniert schon jetzt die Art und Weise, wie Gebäude, Infrastruktur und technische Netze geplant, gestaltet, geschaffen und gesteuert werden. Weitere Entwicklungstrends werden folgen, an Einfluss gewinnen und neue Chancen eröffnen: von der Kreislaufwirtschaft und der

urbanen Landwirtschaft über Bionik, Biomimetik und Biomorphismus bis hin zu intelligenten Netzen (Smart Grids) usw.

Vor diesem Hintergrund ist es eine echte Herausforderung, aber auch eine faszinierende Aufgabe, die Gebäude von morgen zu planen und sie zu gestalten.

Wir sind dafür gerüstet. WICONA.



Deutschland
Sapa Building Systems GmbH
Einsteinstraße 61
D-89077 Ulm
☎ +49 731 3984-0
✉ info@wicona.de
🌐 www.wicona.de

Österreich
Sapa Building Systems GmbH
Wallerseestraße 49
A-5201 Seekirchen
☎ +43 6212 2000
✉ info@wicona.at
🌐 www.wicona.at

Schweiz
Sapa Building Systems AG
Hintermättlistrasse 1
CH-5506 Mägenwil
☎ +41 62 88741-41
✉ info@wicona.ch
🌐 www.wicona.ch

