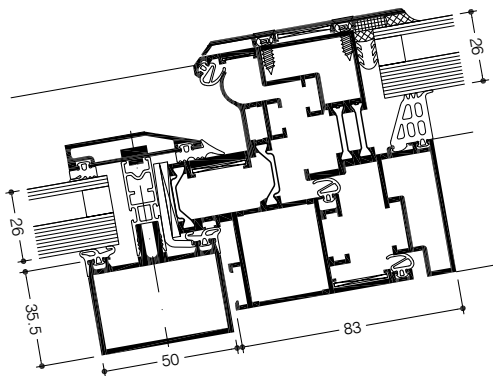


## » WICTEC 50 Ventana de techo

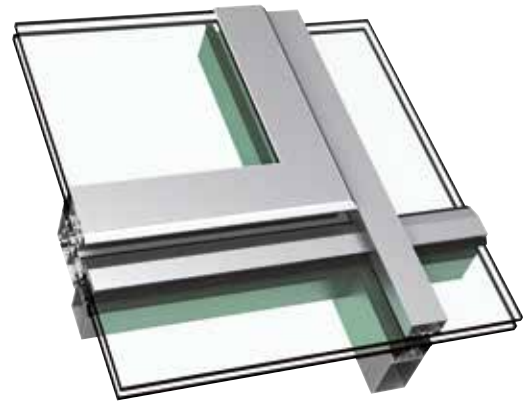
Los requisitos de calidad en ventanas de ventilación son particularmente exigentes, especialmente si se instalan en el techo. WICTEC 50 cumple con estos exigentes requisitos y ofrece una apariencia delicada con un mínimo offset del nivel del vidrio exterior. Los anchos de perfil mínimos, las bisagras ocultas con un ángulo de apertura de 90° y la posibilidad de ofrecer grandes formatos de hoja, proporcionan una gran libertad de diseño junto con una gran fiabilidad en los resultados.

La ventana de techo de WICTEC 50 también es ideal para utilizar como **exutorio**.



### Resultados de ensayo / Marcado CE de producto según DIN EN 14351-1:2006+A1:2010

Permeabilidad al aire:	Clase 4
Estanqueidad al agua:	Clase 9A
Resistencia a las cargas de viento:	Clase C5 / B5
Gestión de calidad:	Certificado según ISO 9001:2008
Gestión medioambiental:	Certificado según ISO 14001



### Prestaciones técnicas:

#### Tecnología de los perfiles:

- Sistema de triple cámara de elevado aislamiento térmico.
- Diseño minimalista con solamente 81 mm de línea vista.
  - Offset respecto al vidrio de solamente 36 mm.
  - Aplicación en acristalamientos inclinados de hasta 10°.

#### Herraje:

- Bisagras ocultas para apertura practicable:
  - Ángulo de apertura de 90°.
  - Apertura manual o motorizada.

#### Peso de hoja:

- Hasta 130 kg.
- Dimensiones de hoja (b x h): hasta 1800 mm x 1400 mm o hasta 1400 mm x 1800 mm.

#### Opciones adicionales:

- Exutorio - Ensayado y validado.

