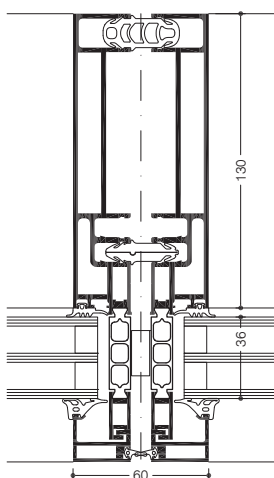


» WICTEC EL evo Fachada modular

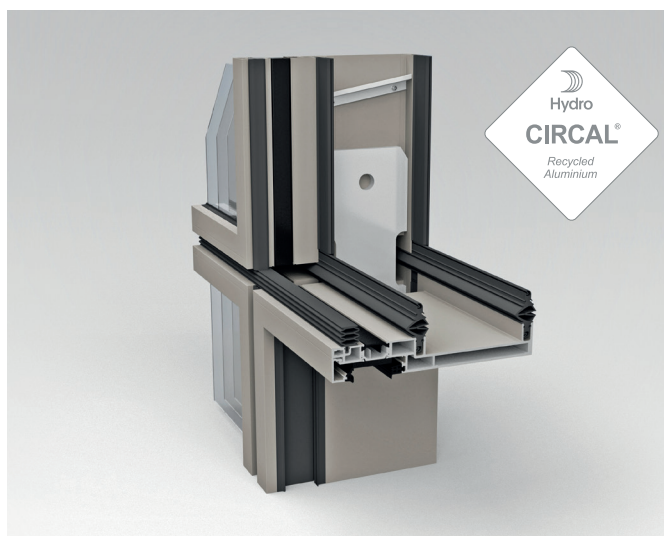
WICTEC EL evo es el nuevo sistema de muro cortina modular, con un nuevo sistema de estanqueidad al agua con su tecnología patentada, y con una gran capacidad de absorción de los movimientos del propio edificio. Todas estas mejoras se han conseguido a partir de innovación en las juntas, sin modificar el diseño original de los perfiles, permitiendo mantener unas finas líneas vistas con mejores prestaciones.

Este innovador sistema puede adaptarse individualmente a los requisitos de cada proyecto. Los módulos se fabrican en taller, sin verse afectados por factores externos como inclemencias climáticas, asegurando una elevada calidad de fabricación. Sistema rápido, eficaz y con ensamblaje de los módulos terminados directamente en obra.



Resultados de ensayo del sistema / Marcado CE según DIN EN 13830

Permeabilidad al aire:	Clase AE
Estanqueidad al agua:	RE 1200
Resistencia a cargas del viento:	2000 / -3200, seguridad 3000 / -4800 Pa
Resistencia al impacto:	Clase E5 / I5
Garantía de calidad:	Certificado según ISO 9001:2008
Gestión medioambiental:	Certificado según ISO 14001



Prestaciones técnicas:

- WICTEC EL evo es la nueva evolución del sistema modular, adaptable a los requisitos individuales de cada proyecto.
- Dimensiones del módulo (b x h): 3380 mm x 3810 mm.
- Finas líneas vistas, aún teniendo notables movimientos del edificio, hasta +15/-12 mm.
- Misma profundidad de perfil para montantes y travesaños.
- Conexiones de esquina aseguradas con escuadras de elevada resistencia.
- Fabricación completa de los módulos en taller, evitando influencias climáticas y asegurando una elevada calidad del producto.
- Montaje en obra sencillo, rápido y eficiente, con sistema especial de anclajes, disponibles en oferta.
- Perfiles de aluminio compuestos con 2 barreras para un buen aislamiento térmico.

