

» WICLINE 90SG

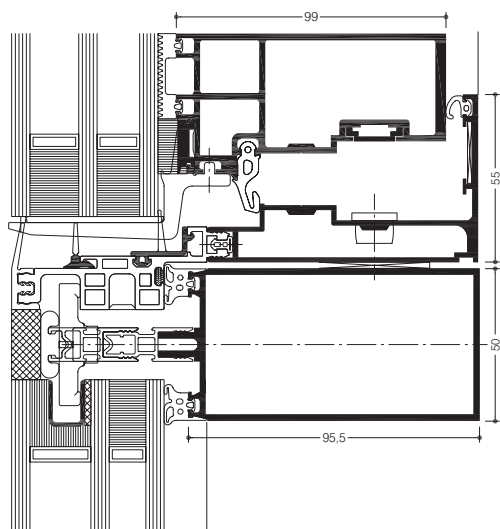
Ventana integrada en muro cortina de vidrio estructural



Como complemento al muro cortina, la ventana integrada WICLINE 90SG proporciona una ventilación eficiente y, si se solicita, también puede ser completamente automatizada.

Esta ventana de vidrio estructural ofrece diversas opciones, como apertura italiana o apertura oscilo-paralela y puede ser integrada de forma enrasada en muro cortina SG o de vidrio estructural, igual que también se integra perfectamente en sistemas de muro cortina stick con presores exteriores.

Para un aislamiento térmico adecuado, la ventana WICLINE 90SG puede tener acristalamiento doble o triple.



Prestaciones técnicas:

Tecnología de los perfiles:

- Ventana tipo SG con un diseño de perfiles que permite la máxima transparencia.
- Módulo de 90 mm, ancho interior 55 mm.
- Certificado de homologación ETA (European Technical Approval).
- Capacidad de acristalamiento hasta 62 mm.
- Para vidrio doble o triple.
- Tecnología sin vidrio decalado, haciendo el montaje más simple y económico.
- Accesorios completos WICONA para apertura manual o motorizada.

Aislamiento térmico:

- Valores U_f hasta 1.1 W/(m²K)

Apertura italiana:

- Pesos de hoja hasta 180 kg.
- Dimensiones de hoja (b x h): hasta 1500 mm x 2500 mm o hasta 2000 mm x 1700 mm.

Apertura oscilo-paralela:

- Pesos de hoja hasta 200 kg.
- Dimensiones de hoja (w x h): hasta 1500 mm x 3000 mm o hasta 2000 mm x 1500 mm.

Resultados de ensayo / Marcado CE de producto según DIN EN 14351-1:2006+A1:2010

Permeabilidad al aire:	Clase 4
Estanqueidad al agua:	E750
Resistencia a las cargas de viento:	Clase C4 / B4
Durabilidad a ciclos de apertura y cierre:	Clase 2 (10 000 ciclos)
Resistencia al impacto:	Hasta clase 3
Capacidad de carga ante situación de riesgo:	Cumple requisitos
Homologación:	ETA: -12/0551 (European Technical Approval)
Gestión de calidad:	Certificado según ISO 9001:2008
Gestión medioambiental:	Certificado según ISO 14001

