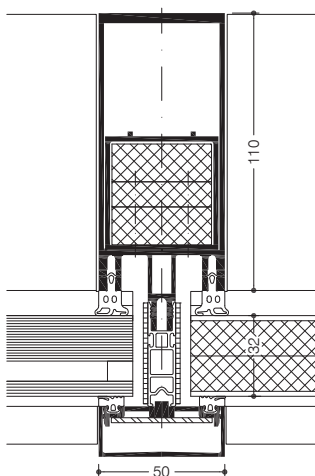


# » WICTEC 50FP / WICTEC 60FP Brandskyddsfasad

WICTEC 50FP och WICTEC 60FP för brandskyddsfasad i klasserna E30 och EI30. Det spelar ingen roll om det är ett trapphus, tillbyggnader eller atrium – med WICTEC FP kan alla typer av byggnader förses med nödvändigt skydd.

FP-designen är baserad på WICTEC 50 och WICTEC 60 standardfasad, vilket betyder att de med enkelhet kan integreras i standardlösningar och ändå får ett homogent men även funktionellt resultat.



## Systemtestresultat / CE produktöversikt enligt SS-EN 13830

Lufttäthet:	Klass AE
Vattentäthet:	RE 1200
Motstånd mot vindlast:	2000 / -3200, safety 3000 / -4800 Pa
Motståndsklass:	Klass E5 / I5
Kvalitetssäkring:	Certifierad enligt ISO 9001:2008
Miljöpåverkan:	Certifierad enligt ISO 14001

! Godkännande i enlighet med nationella bestämmelser



### Teknisk beskrivning:

Systembredd	50 mm / 60 mm
Bassystem:	WICTEC 50 / WICTEC 60
Brandskyddsklasser:	EI 30 / EI 60 (EN)
Fyllnadsdimensioner:	Porträtt format upp till 1800 mm x 3000 mm Landskaps format upp till 2400 mm x 1400 mm
Höjd:	upp till 5000 mm
Polygon fasad:	upp till ± 5°
Fyllnadstjockled:	EI 30 / EI 60: upp till 57 mm

Övrig teknisk beskrivning: Se P-märkning

- För inglasning av curtain wall (hängande utanför bjälklag) eller utfackningsväggar (infäst mellan bjälklag) (brandskydd upp till 0° lutning)
- Smala siktlinjer, 50 mm och 60 mm
- Kompatibla och fullt integrerbara med WICTEC 50 respektive WICTEC 60 standardsystem
- Fyllningar av glas eller panel (tät fyllning)
- Utökad frihet genom möjlighet med stora format på fyllningarna
- Lämplig för både interiört och exteriört montage
- För brandspridningsskydd kan man lämpligen använda WICONAs brandbröstningspanel W90
- Kan också med fördel kombineras med WICSTYLE 77FP, brandskyddsörrar och WICLINE 75FP, brandskyddsfönster
- Aluminiumprofiler tillverkade med legeringen Hydro CIRCAL

