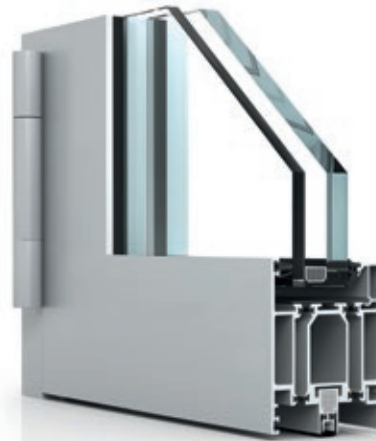
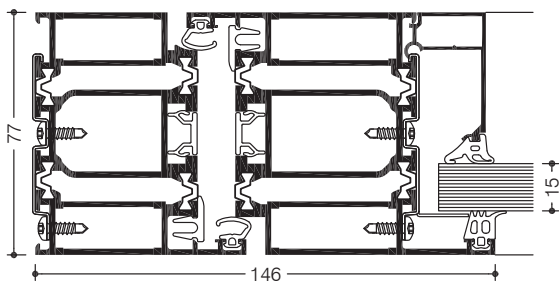


» WICSTYLE 77FP Brandskyddsörr EI30/T30 and EI60/T60



Denna aluminiumdörr med modulplacerade brandclips uppfyller kraven på klass EI30 för enkel och dubbeldörrs lösningar utan ytterligare värmedämpande tillsatsartiklar. Men endast genom att använda dem når man även klass EI60. Ett fullt urval av sido- och/eller överljus i sido- eller topphängt utförande ger ett väldigt brett urval av användningsområden.



För godkännande och P-märkning/CE-märkning enligt nationella regler, vänligen kontakta ditt lokala WICONA försäljningskontor.

Teknisk beskrivning:

Profilernas uppbyggnad:

- Testad och godkänd enligt DIN EN 16034 EI2 30-C5S200
- Utförande i brandskyddsklass EI30 utan tillsatsartiklar
- Utförande i brandskyddsklass EI60 endast genom att lägga till värmedämpande tillsatsartiklar
- Fast partier, över- och sidoljus är möjligt i många varianter
- Tack vare identiska profilutseenden kan man utan problem kombinera dörrserierna WICSTYLE 65 evo och WICSTYLE 75 evo i samma projekt
- Se P-märkningsunderlag

Beslag:

- Frontmonterade gångjärn eller falsgångjärn i samma design som för övriga dörrar leder till en harmonisering av byggnadens olika dörrar
- Möjlighet till utökade prestandakrav såsom panikutrymningsfunktion, utrymningsväg, motorlås, elektriska magnetlås och dörröppnare
- Bågstorlekar (B x H): enkeldörr upp till 1362 mm x 2500 mm dubbeldörr upp till 2500 mm x 2500 mm

Systemtestresultat / CE produktöversikt enligt EN 14351-1:2006+A2:2016

Lufttäthet:	Klass 4
Vattentäthet:	Klass 6A
Motstånd mot vindlast:	Klass C3 / B3
Inbrottskydd:	RC1N, RC2N, RC2, RC3

! Godkännanden enligt nationella regler

