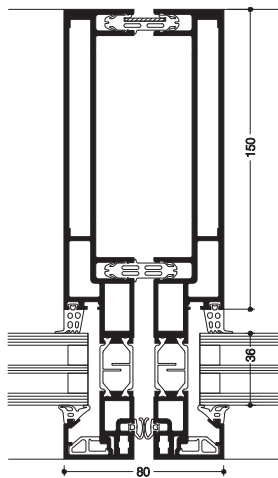


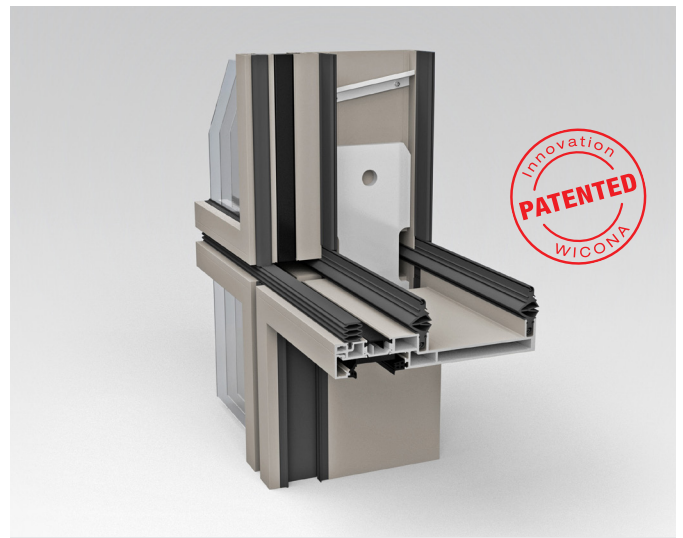
» WICTEC EL evo Facciata continua ad elementi

WICTEC EL evo è l'innovativo sistema di facciata continua ad elementi che può essere adattato alle specifiche esigenze del progetto. Gli elementi sono costituiti da profili in alluminio a taglio termico, lavorati ed assemblati in ambienti di officina controllati e non influenzati da fattori esterni che garantiscono un'alta qualità del prodotto. La posa in opera è facilmente programmabile, rapida ed efficiente. Un nuovo sistema di drenaggio accomoda le deformazioni di bordo delle solette mediante sistema brevettato con tecnologia "a molla" per giunti orizzontali tra gli elementi, senza compromettere il design del profilo. Ciò consente di avere un telaio dalle linee sottili, anche con grandi tolleranze di movimento dell'edificio.



Risultati dei test / CE product pass conforme ad UNI EN 13830

Permeabilità all'aria:	classe AE
Tenuta all'acqua:	RE1200
Resistenza al carico di vento:	2000 / -3200 Pa, sicurezza 3000 / -4800 Pa
Prova d'urto:	classe E5 / I5
Assicurazione di qualità:	certificata secondo ISO 9001:2008
Gestione ambientale:	Certificata secondo ISO 14001



Caratteristiche tecniche:

Sistema di facciata continua ad elementi WICTEC EL evo

- Dimensioni del modulo (w x h): fino a 3000 mm x 3500 mm
- Linea estetica sottile
- Stessa profondità del profilo per montanti e traversi
- Profili compositi in alluminio con 2 step di isolamento termico
- Fermavetro esterni con angoli smussati per un telaio con effetto cornice
- Giunti orizzontali nominali da 20 mm, accomodanti
- +/- 10 mm di tolleranza di deformazione della soletta
- Opzioni di giunto verticale nominale da 10 mm e 20 mm
- Ampia gamma di applicazioni, che consentono tempi di consegna e di esecuzione brevi
- Installazione programmabile, rapida ed efficiente in loco

Guarnizione a molla:

- La guarnizione del giunto di espansione brevettata permette la compensazione di tolleranze dell'edificio e deformazioni della soletta fino a +15 / -12 mm, indipendentemente dal design del profilo
- Guarnizione a camera cava per una più agevole posizionamento in fase di montaggio
- Guarnizione che permette l'assorbimento di deformazioni dell'edificio fino a 27 mm
- L'utilizzo di una guarnizione universale evita maggiori tempi e maggiori costi di produzione per singole guarnizioni a progetto
- Il sistema di attacco della guarnizione garantisce una vestibilità aderente e un assemblaggio sicuro per una maggiore affidabilità del processo di posa e di qualità

