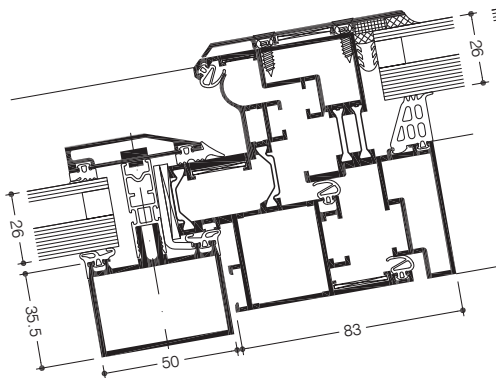


## » WICTEC 50 Anta integrata in copertura vetrata Lucernario

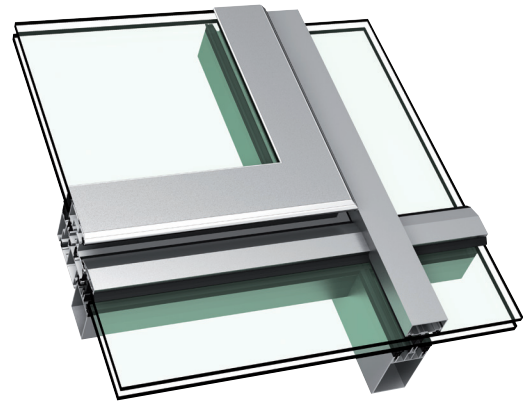
Le caratteristiche tecniche richieste per le aperture di ventilazione installate sui tetti sono particolarmente severe. WICTEC 50 soddisfa queste esigenze e propone un aspetto essenziale con una minima sovrapposizione fra i livelli del vetro. La ridotta larghezza dei profili, le cerniere nascoste con angolo di apertura 90° e la possibilità di realizzare ante di grande formato offrono un'estrema libertà alla progettazione.

Grazie alla grande sezione di ventilazione, la finestra per copertura WICTEC 50 è ideale anche per l'evacuazione dei fumi e come sistema per lo smaltimento del calore.



### Risultati dei test / CE product pass conforme ad UNI EN 14351-1:2006+A1:2010

Permeabilità all'aria:	Classe 4
Tenuta all'acqua:	9A
Resistenza al carico di vento:	Classe C5/B5
Assicurazione di qualità:	Certificata secondo ISO 9001:2008
Gestione ambientale:	Certificata secondo ISO 14001



### Caratteristiche tecniche:

#### Tecnologia:

- Sistema a tripla camera ad elevato isolamento termico con qualità dell'assemblaggio garantita
- Design sottile con soli 81 mm di superficie in vista
- Livelli del vetro sfalsati di soli 36 mm
- Applicazione su coperture vetrate con inclinazione fino a 10°

#### Ferramenta:

- Cerniere a scomparsa
  - con angolo di apertura di 90°
  - apertura manuale o motorizzata

#### Peso dell'anta:

- Fino a 130 Kg
- Dimensioni dell'anta (l x h): fino a 1800 mm x 1400 mm oppure 1400 mm x 1800 mm

#### Opzioni aggiuntive:

- NSHEV: elemento per evacuazione dei fumi e smaltimento del calore certificato

