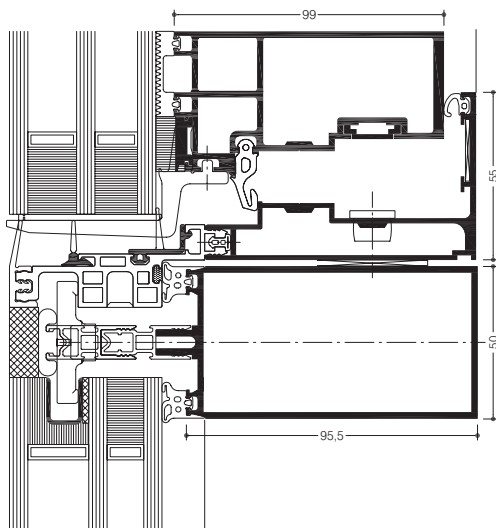


» WICLINE 90 SG

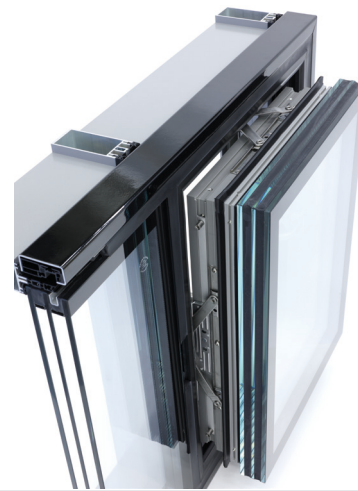
Anta apertura esterna
integrata, a sporgere o a
pantografo, ad incollaggio
strutturale

L'apertura integrata WICLINE 90SG costituisce un interessante complemento per una facciata e garantisce un'efficiente ventilazione, anche automatizzata. Questa finestra tutto-vetro è provvista di tutte le opzioni, come l'apertura a sporgere o parallela e può essere integrata complanare al vetro sulla facciata WICTEC 50SG o oppure su un sistema di facciata montanti e traversi. Per un eccellente isolamento termico, con WICLINE 90SG si può scegliere tra il doppio o il triplo vetro. L'utilizzo di un vetrocamera standard, senza la lastra esterna sfalsata, ottimizza i costi e aumenta la sicurezza.



Risultati dei test / CE product pass conforme ad UNI EN 14351-1:2006+A1:2010

Permeabilità all'aria:	Classe 4
Tenuta all'acqua:	E750
Resistenza al carico di vento:	Classe C4/B4
Cicli di apertura / chiusura:	Classe 2 (10 000 cicli)
Prova d'urto:	fino a classe 3
Capacità di carico dei dispositivi di sicurezza:	conforme
Approvazioni:	ETA: -12/0551 (Benestare Tecnico Europeo)
Assicurazione di qualità:	Certificata secondo ISO 9001:2008
Gestione ambientale:	Certificata secondo ISO 14001



Caratteristiche tecniche:

Tecnologia:

- Anta tutto-vetro con profili dal design sottile per la massima trasparenza e per un aspetto filiforme. Profondità costruttiva 90 mm, visibilità interna 55 mm
- Approvazione ETA (Benestare Tecnico Europeo)
- Spessore dei tamponamenti fino a 62 mm
- Vetrocamera doppio o triplo
- Vetrocamera non sfalsato, con ottimizzazione dei costi e semplicità di assemblaggio
- Gamma completa di ferramenta per apertura manuale o motorizzata

Isolamento termico:

- Valori U_f fino a 1,1 W/(m²K)

Apertura esterna all' italiana:

- Peso dell'anta fino a 180 Kg
- Dimensioni dell'anta (l x h): fino a 1500 mm x 2500 mm oppure 2000 mm x 1700 mm

Apertura esterna parallela:

- Peso dell'anta fino a 200 Kg
- Dimensioni dell'anta (l x h): fino a 1500 mm x 3000 mm oppure 2000 mm x 1500 mm

