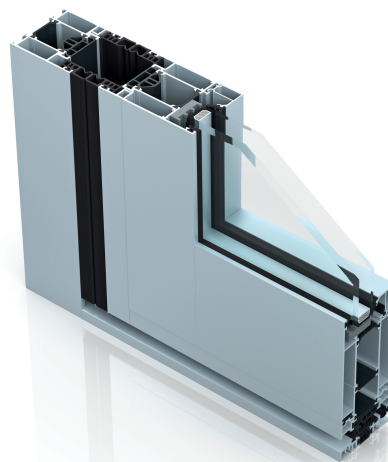
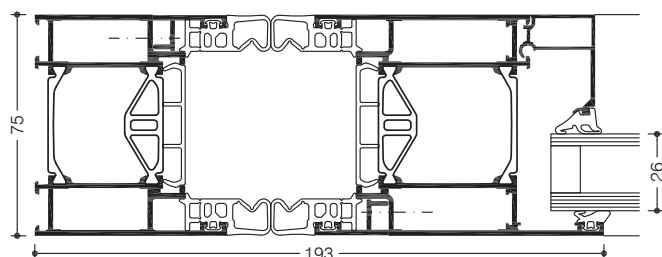


» WICSTYLE 65 evo / 75 evo Porte anti pince-doigts



Développée à partir de la technologie de la porte en aluminium WICSTYLE evo, la version anti pince-doigts disponible en module de 65 et 75 mm, est entièrement compatible avec d'autres solutions. Les équipements et les outils de fabrication sont communs permettant d'optimiser les stocks et les temps de fabrication.

La fonction anti pince-doigts, assurée par l'ajout de joints spéciaux ne nécessite aucun autre élément complémentaire. Son intégration dans la façade WICTEC est rendue possible grâce à un profilé additionnel. La compatibilité avec la gamme WICLINE est parfaite.



Résultats d'essais du système / produit avec certification CE conforme à la norme EN 14351-1:2006+A2:2016

| | |
|---|--|
| Perméabilité à l'air : | Classe 2 |
| Étanchéité à l'eau : | Jusqu'à 6A |
| Résistance au vent : | Classe C2 |
| Efforts de manœuvre : | Classe 2 |
| Capacité de charge des dispositifs de sécurité : | Adéquate |
| Résistance mécanique : | Classe 3 |
| Ouvertures / fermetures répétées : | Jusqu'à la classe 7 (500 000 cycles) |
| Résistance aux chocs : | Classe 1 |
| Comportement en fonction des différents climats : | Jusqu'à la classe 2(d)/2(e) |
| Gestion environnementale : | Certification selon la norme ISO 14001 |

Données d'application spécifiques, voir la certification produit ift



Performances techniques :

Technologie des profilés :

- Fonction anti pince doigts
- Conforme à la norme DIN 18650 (distance de sécurité > 25 mm)
- Système multi-chambres à isolation thermique élevée et structure symétrique
- Simple ou double battant, ouverture intérieure ou extérieure
- Pour ouverture vers l'intérieur et vers l'extérieur
- Prises de volume de 3 à 60 mm
- Seuil avec ou sans rupteur thermique, seuil PMR
- Vasistas, vitrages latéraux fixes ou ouvrables, associés à la gamme de fenêtres WICLINE evo

Isolation thermique :

- Valeurs U_t : de 1,6 à 1,8 W/(m²K), sans inserts de mousse

Quincaillerie :

- Paumelle simple
- Paumelle vissée
- Dimensions des battants (L x H) : 1 400 mm x 2 520 mm
- Poids du battant max. jusqu'à 200 kg

Applications complémentaires :

- Portes à double action
- Châssis d'intégration pour les façades Stick

Info laquage et anodisation

- Qualanod, Qualicoat, Qualimarine