

WICONA®
TECHNIK FÜR IDEEN



» WICSTAR Feststellbegrenzer Frische Luft im Handumdrehen

Komplett verdeckt liegender, stufenloser Feststellbegrenzer für Drehflügel.
Abgesicherte stufenlose Öffnungsposition bis zu 90° durch einfache, einhändige Fenstergriffbetätigung.



Komfort



Flügelarretierung
in beliebiger
Position

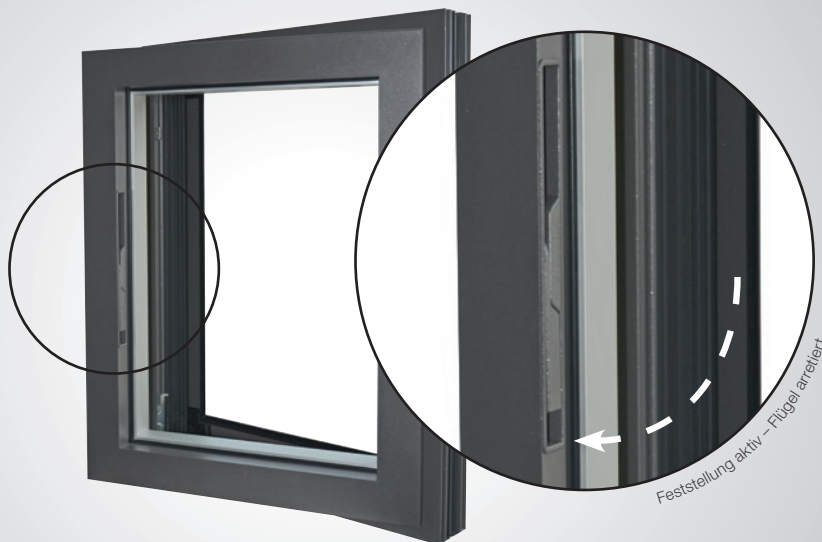


Einfacher und
schneller Einbau

Technik trifft Komfort

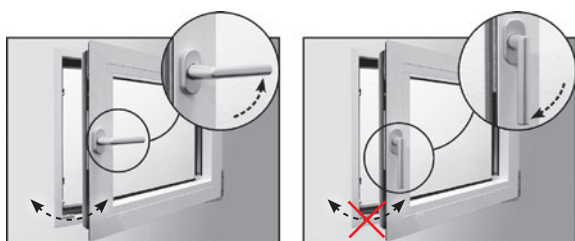
Wenn ausgeklügelte Technik nicht nur sicher funktioniert, sondern den Anwendern zusätzlichen Komfort beschert, dann ist es WICSTAR, das Präzisions-Beschlagprogramm von WICONA.

Beispiel? - Der griffbetätigte Feststellbegrenzer. Ermöglicht frische Luft im Handumdrehen ohne die Gefahr, dass ein Windstoß den Fensterflügel zuschlägt.



Darstellung mit verdecktem Fenstergriff. Exklusiv bei WICONA erhältlich!

 Ausschreibungstext
www.wictim.com/WSOA



Auf-Position –
für individuelle Öffnungsweite

Feststellung aktiv –
Flügel arretiert

Bedienung:

- Den Flügel normal über den Drehgriff öffnen
- Den Flügel in gewünschter Position durch Drehen des Griffes nach unten feststellen
- Den festgestellten Flügel durch Drehen des Griffes in Auf-Position wieder lösen

Klassifikationsschlüssel entsprechend DIN EN 13126-5:2015-01

| | |
|----------------------------|-------------|
| Dauerfunktionstüchtigkeit: | 5 |
| Masse: | 200 |
| Feuerbeständigkeit: | 0 |
| Gebrauchssicherheit: | 3/3 |
| Korrosionsbeständigkeit: | 5 |
| Angewendetes Bauteil: | 5/6 |
| Prüfgrößen (B x H mm): | 1220 x 3020 |

» WICSTAR Feststellbegrenzer

Der Nutzer bestimmt den Öffnungswinkel ganz individuell, der Flügel lässt sich mit dem WICSTAR Feststellbegrenzer in jeder beliebigen Position von ca. 20° bis zu 90° arretieren. Mit einer Hand, einfach per Drehung am Fenstergriff.

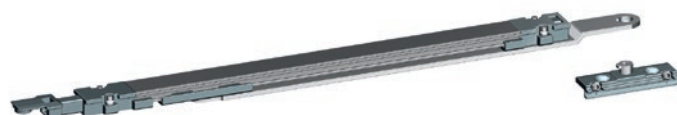
Die Arretierung des Feststellbegrenzers wird durch Kraftschluss (Reibung) erzielt. Der eingebaute Endanschlag bei 90° verhindert ein Anschlagen in der Laibung oder das Überdrehen der Bänder.

Typisch WICONA: die WICSTAR Beschlagtechnik arbeitet im Verborgenen. Der griffbetätigte Feststellbegrenzer liegt verdeckt, nichts stört das Profildesign des Fensterflügels.

Durch zwei verschiedene Scherengrößen können Flügel von 650 bis 1700 mm Flügelbreite festgestellt und gesichert werden.

Technische Details:

- Einhandbetätigung über den Fenstergriff
- Stufenlos feststellbar ab ca. 20°
- Komplett verdeckt liegend
- Verhindert selbstständige Bewegung des Flügels
- Wartungsfrei
- Alle Teile aus nichtrostenden Materialien
- Rahmenteil schraub- oder klemmbar, Flügelteil klemmbar (Stanzschrauben)
- Begrenzerarm aushängbar
- Rechts und links verwendbar
- Oben und unten einsetzbar
- Für einwärts- und auswärtsöffnende Drehflügel
- Für sichtbare und verdeckte Bänder



Begrenzerarm aushängbar

W0523DE/01081910