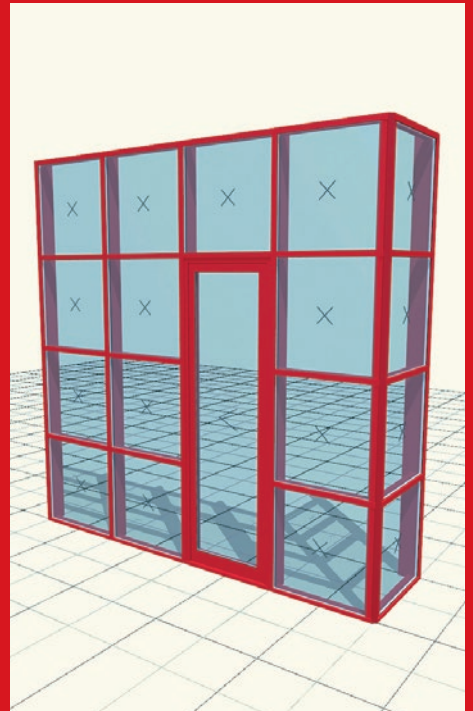


WIC3D

Planung und Design in 3D



WICONA[®]
TECHNIK FÜR IDEEN

» WIC3D

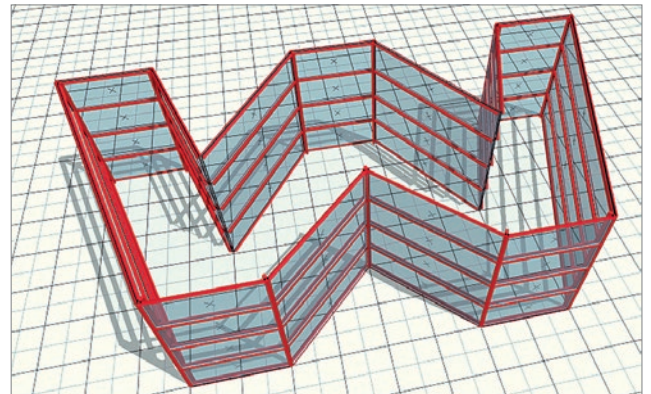
Planung und Design in 3D

WIC3D ist eine innovative und anwenderfreundliche Software, die speziell für Architekten, Planer und Metallbauer entwickelt wurde. Wichtigster Vorteil: das Programm ermöglicht dem Nutzer, die Bearbeitungszeit bei der Erstellung von 2D- und 3D-Zeichnungen sowie die 3D-Darstellung architektonischer Entwürfe von Aluminiumfassaden spürbar zu verkürzen.

- **Erstellen ...**

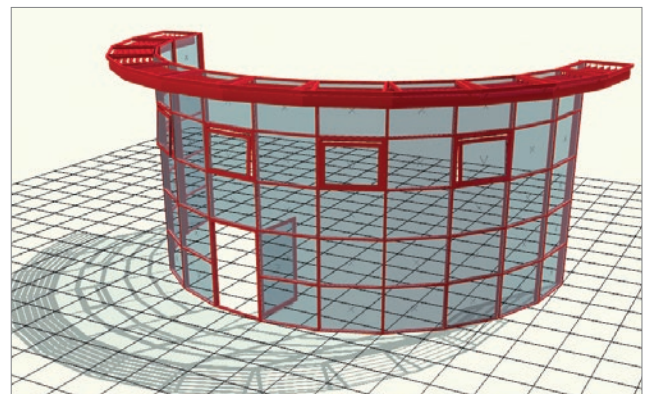
In die Entwicklung von WIC3D wurden zahlreiche Anregungen und Erfahrungen führender Architekten im Bereich Fassadenentwurf miteinbezogen.

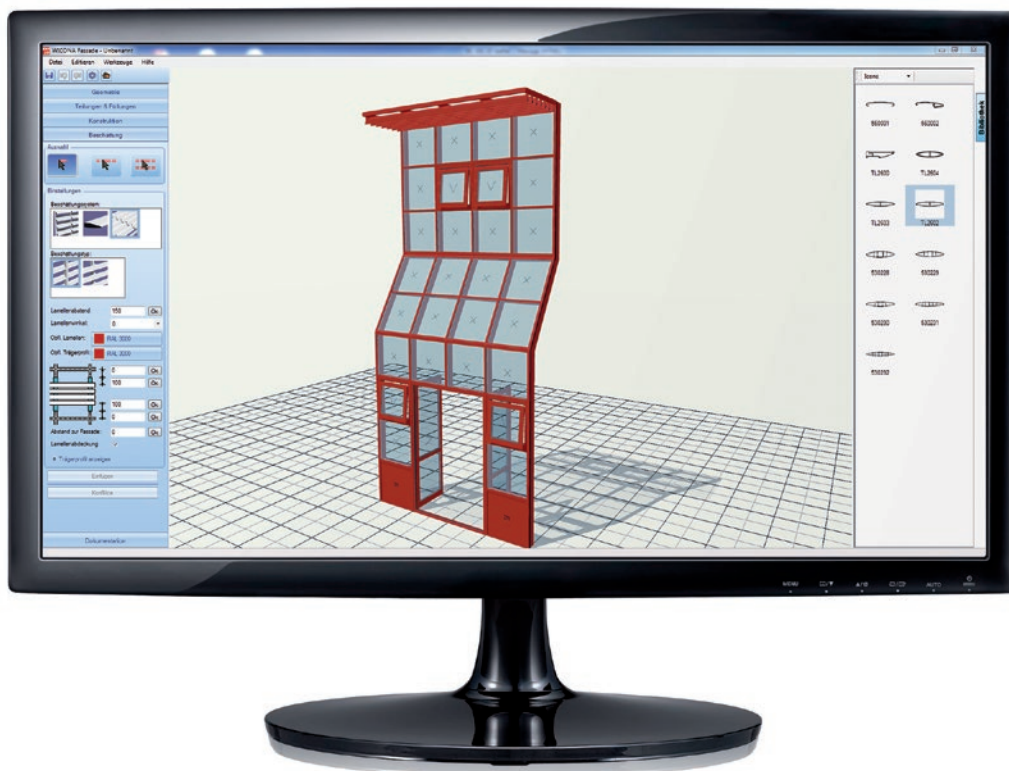
- Anwender können mit WIC3D erste Ideen für Konzeptionen schnell und einfach umsetzen: Bei der Erstellung einer WICONA Fassade lassen sich alle WICONA Systeme, wie z.B. WICSOLAIRE Sonnenschutzsysteme, WICLINE Fenster- und WICSTYLE Türsysteme einsetzen.
- WIC3D ermöglicht auf einfache Weise, bereits in der ersten Planungsphase eines Projekts Konstruktionen zu gestalten.



- **Visualisieren ...**

- Mit WIC3D können Fassaden der WICONA Produktpalette maßstabsgetreu visualisiert werden; dies ermöglicht eine präzise und schnellere Planung.
- Für den Anwender wird schnell und einfach erkennbar, wie die fertige Fassade aus den verschiedenen Perspektiven aussehen wird. So lassen sich Proportionen, Bauformen und Optionen bewerten und anschließend ausgestalten.

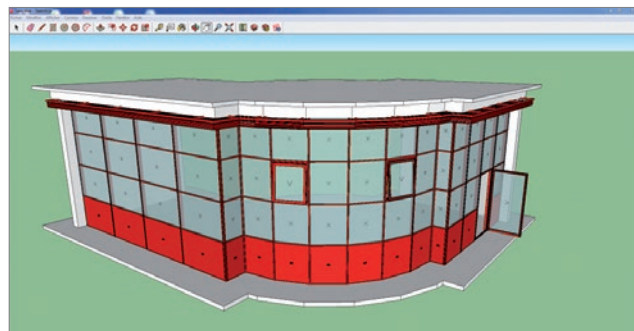
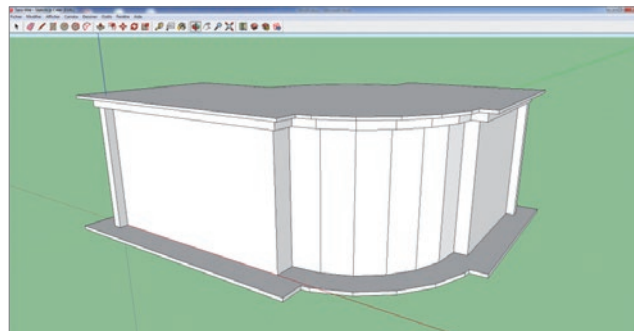




• Kommunizieren ...

WIC3D bietet Schnittstellen zu gängigen CAD-Systemen, die es dem Anwender ermöglichen, 2D- und 3D-Planungszeichnungen zu importieren und exportieren.

- In Google SketchUp erstellte 3D-Zeichnungen können in WIC3D importiert werden, um eine 3D-Konstruktion aus WICONA Systemen in der gewünschten Form zu erstellen.
- Eine 2D-Ansichtszeichnung kann in WIC3D zur Erstellung einer 3D-Konstruktion importiert werden. Diese kann für die Verwendung mit den gängigen CAD-Softwareprogrammen exportiert werden (z.B.: AutoCAD®, Bentley®, Archicad und ADT).
- 3D-Darstellungen können für die Verwendung mit Google SketchUp oder im 3DS-Format zur Verwendung mit Autodesk 3DS Max exportiert werden.



Empfohlene Konfiguration:

- Intel Prozessor Core i5
- 4 GB RAM
- Grafikkarte mit 2 GB Grafikspeicher (z. B. Nvidia, GeForce oder Quadro)

WICONA®

WICONA

Deutschland

Einsteinstr. 61
D-89077 Ulm
Telefon +49 731 3984-0
www.wicona.de

WICONA

Schweiz

Gewerbepark
Postfach 30
CH-5506 Mägenwil
Telefon +41 62 88741-41
www.wicona.ch

WICONA

Österreich

Wallerseestraße 49
A-5201 Seekirchen
Telefon +43 6212 2000
www.wicona.at



www.wicona.com