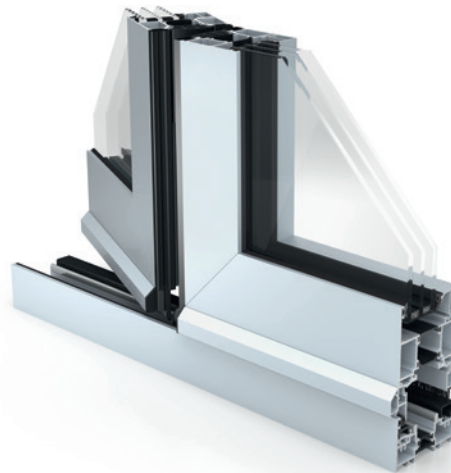
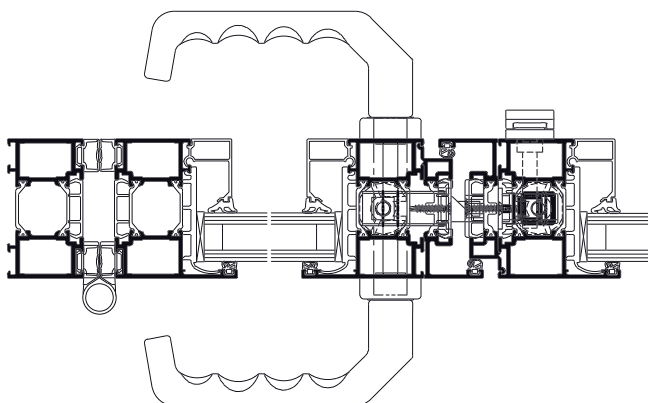


» WICSLIDE 75FD Porte repliable



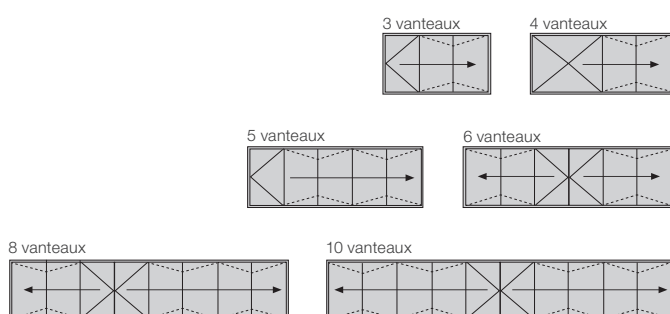
La porte repliable en aluminium WICSLIDE 75FD est la solution idéale pour assurer la modularité des espaces ou pour assurer le maximum de largeur de passage en position ouverte en limitant au maximum l'espace requis pour le rangement des vantaux.

Elle peut être utilisée en cloison de séparation pour des espaces de conférences, en vitrine escamotable sur des espaces d'exhibitions comme les concessions automobiles, ou encore en fermeture de terrasses pour des hôtels et restaurants.



Coupe horizontale WICSLIDE 75FD

	Ouverture extérieure
Perméabilité à l'air :	classe 3
Étanchéité à l'eau :	8A
Résistance au vent :	Jusqu'à classe C3
Force de manœuvre :	classe 1
Résistance mécanique :	classe 4
Ouvertures / fermetures répétées :	classe 2 : 25 000 cycles



Performances techniques

- Prises de volume de 6 mm à 60 mm
- De 3 à 10 vantaux
- Ouverture à droite ou à gauche
- Ouverture intérieure ou extérieure, centrale ou latérale
- Version standard et toile épaisse
- Encastrement du seuil pour passage PMR

Performances thermiques :

- $U_g = 1,7 \text{ W/(m}^2\text{K)}$ avec $U_d = 1,1 \text{ W/(m}^2\text{K)}$
- $U_g = 1,4 \text{ W/(m}^2\text{K)}$ avec $U_d = 0,7 \text{ W/(m}^2\text{K)}$

WICSLIDE 75FD toile épaisse :

- Dimensions max : L 1.200 mm x H 3.000 mm

WICSLIDE 75FD standard :

- Dimensions max : L 1.200 mm x H 2.500 mm
- Poids des vantaux jusqu'à 150 kg

