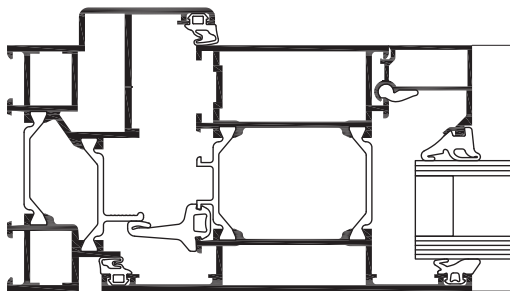


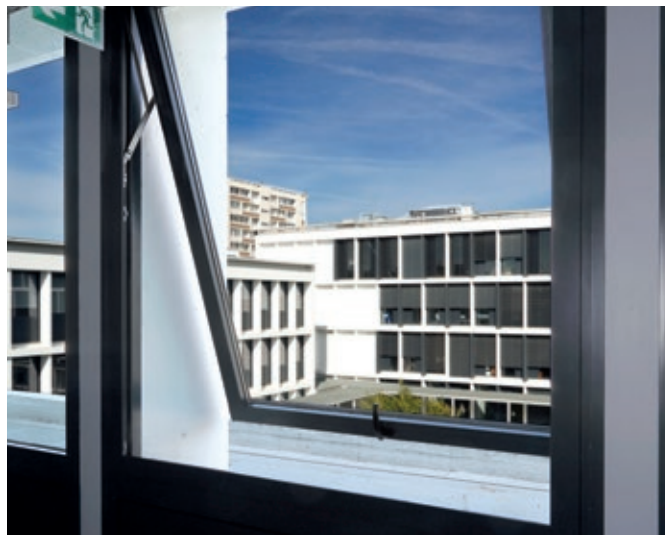
## » WICLINE 65 Fenêtres à l'italienne

Le système en aluminium WICLINE dans sa version d'ouverture à l'italienne se caractérise par une esthétique élégante combinée à une ventilation efficace. Le compas dissimulé permet une ouverture vers l'extérieur y compris pour les vantaux de grandes dimensions, avec une fixation du dispositif d'ouverture dans toutes les positions. Les profilés de châssis spéciaux pour les fenêtres en tableau ou intégrées à un mur-rideau ainsi qu'un large choix de tailles de compas garantissent la polyvalence optimale du système.



### Résultats d'essais suivant la norme produits NF EN 14351-1

Perméabilité à l'air :	classe 4 (A*4)
Étanchéité à l'eau :	classe E750 (E*E750)
Résistance au vent :	classe C4 (V*C4)
Résistance aux chocs :	classe 3
Résistance mécanique :	classe 4
Ouvertures / fermetures répétées :	classe 2 (10.000 cycles)
Force de manœuvre :	classe 1
Assurance qualité :	Certifié ISO 9001
Gestion environnementale :	Certifié ISO 14001



### Performances techniques :

#### Principe du système :

- Profilés à haute performance thermique avec barrette isolante
- Assemblage avec des équerres spécifiques à injection de colle, brevet WICONA
- Prises de volume : jusqu'à 49 mm
- Joint central bi-composant sur ouvrant pour renforcer les performances thermiques et acoustiques du châssis
- En option : dormant pour intégration dans un mur-rideau

#### Performances thermiques :

- $U_w$  jusqu'à 1,6 W/(m<sup>2</sup>K) avec  $U_g = 1,1$  W/(m<sup>2</sup>K)

#### Quincaillerie :

- Compas intégrés et complètement cachés, avec ajustement vertical
- Poids max. par vantail : 150 kg
- Dimensions min. par vantail : L 600 mm x H 650 mm
- Dimensions max. : L 2.100 mm x H 1.500 mm  
L 1.500 mm x H 2.000 mm

#### Finitions :

- Anodisée Qualanod label AWWAA.EURAS c
- Thermolaquée Qualicoat
- Thermolaquée Bicoloration