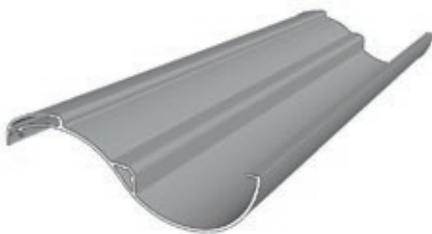


» WICSOLAIRE Ombrière

Afin de réguler l'ensoleillement et la température des terrasses, WICONA commercialise l'Ombrière WICSOLAIRE en lames d'aluminium. Cette gamme de produits permet également de réduire les besoins en climatisation des pièces adjacentes, elle s'adapte parfaitement aux exigences architecturales des bâtiments actuels et est idéale pour répondre aux besoins des constructions de type HQE et BBC.



Lame plate



Lame courbe



Performances techniques :

Dimensions :

- Version 1 module : 4.500 mm x 6.551 mm
- Version 2 modules : 7.000 mm x 4.016 mm
- Modularité totale pour offrir des surfaces de couverture importantes (terrasse de café, préau, zones fumeurs, ...)

Poteaux :

- Poteaux aluminium de 140 mm, à la fois esthétiques et résistants
- Poteaux affleurants ou décalés pour une adaptation parfaite à la situation de pose
- Fixation aisée sur terrasse avec platines en inox

Lames :

- Orientation des lames jusqu'à 130° pour optimiser les rapports de lumière
- Implantation des lames parallèlement ou perpendiculairement à la façade

Moteur intégré :

- Motorisation inox intégrée étanche à l'eau et à la poussière
- Possibilité de raccordement à un système de gestion centralisé
- Fermeture automatique des lames en cas de pluie ou en cas de vent et selon la température extérieure sélectionnée
- Test de résistance pour un fonctionnement de 20 000 cycles

Toiture :

- Toiture étanche en position fermée
- Évacuation des eaux de pluie invisible en périphérie, avec évacuation dans un poteau d'angle au choix

Attestation de tenue au vent au CSTB (jusqu'à 230 Km/h pour une Ombrière WICSOLAIRE de 3m*3m en version adossée).

Applications :

- Adossée à la façade
- Isolée
- En angle
- Entre les murs
- Couplées