



WICONA®

INFORMATION PRESSE MARS 2019

**UN ALUMINIUM DURABLE ET RESPONSABLE POUR
LE GROUPE NORVÉGIEN HYDRO* ET SES MARQUES TECHNAL ET WICONA**



CRÉDIT PHOTO HYDRO / TECHNAL / WICONA - PHOTOGRAPHE WERNER HUTHMACHER

VISUELS DISPONIBLES SUR SIMPLE DEMANDE AU :

SERVICE DE PRESSE CABINET VERLEY / TECHNAL

Djaméla BOUABDALLAH et Caroline RANSON

01 47 60 22 62 - djamela@cabinet-verley.com - caroline@cabinet-verley.com - www.cabinet-verley.com

SERVICE DE PRESSE HĪKOU / WICONA

Marion CHANSON

06 15 71 16 76 - marion@hikou.fr - www.hikou.fr

By  **Hydro**



Le développement durable représente le plus grand défi de l'industrie actuelle, nous devons transformer notre économie. D'ici à 2020, notre ambition est d'afficher un bilan carbone neutre. En réduisant nos propres émissions, en augmentant le recyclage et en aidant nos clients à installer des produits aluminium qui permettent de réduire les émissions de CO₂, nous souhaitons faire d'un bilan carbone neutre, une réalité. », affirme DANIEL ROY, Vice-Président d'HYDRO BUILDING SYSTEMS FRANCE.



Les marques TECHNAL et WICONA se feront, dans les semaines à venir, les porteurs de l'**engagement volontaire d'HYDRO en matière de développement durable**. Le groupe Norvégien de l'aluminium HYDRO* est à ce jour le seul producteur au monde capable de fournir de l'aluminium bas carbone certifié grâce à la **maîtrise de chaque étape du cycle de vie** de ce matériau (production de bauxite et d'alumine, fabrication par électrolyse, réintégration des chutes et déchets dans le process de fabrication, etc.). En travaillant depuis plusieurs années à l'amélioration de ses process en faveur de l'environnement, le groupe HYDRO ouvre aujourd'hui une nouvelle page de l'histoire de l'industrie de l'aluminium avec le **développement de sa propre filière de recyclage**.

En exclusivité et grâce à ce nouveau process, TECHNAL et WICONA commercialisent leurs gammes de façades ainsi qu'une sélection de menuiseries en **aluminium « 75R »**. Il se distingue par son **taux de matières recyclées post-consommation égal ou supérieur à 75 %, soit 2,0 kg de CO₂e/kg d'aluminium** en moyenne.

En parallèle, à partir de juin, les marques TECHNAL et WICONA initieront un approvisionnement progressif en **aluminium avec une empreinte carbone maximale de 4,0 kg de CO₂e/kg d'aluminium**, grâce aux usines hydroélectriques du groupe HYDRO.

Les marques TECHNAL et WICONA sont ainsi conformes aux **éléments chiffrés Alu+C- établis dans les Fiches de Données Environnementales et Sanitaires (FDES) collectives du SNFA**, soit maximum 6,7 kg de CO₂e/kg d'aluminium.

** Le Groupe norvégien est une société entièrement intégrée de production d'aluminium qui emploie 35 000 personnes dans 40 pays. Forte de plus d'un siècle d'expérience dans le domaine de l'énergie renouvelable, de la technologie et de l'innovation, HYDRO est engagée dans l'ensemble de la chaîne de valeur de l'aluminium, de l'extraction de la bauxite au raffinement de l'alumine en passant par la production d'énergie, la fabrication de produits laminés et extrudés et le recyclage.*

DES MENUISERIES ET FAÇADES ALUMINIUM À L'EMPREINTE CARBONE RÉDUITE AVEC LA DÉMARCHE ALU+C-

■ DÉMARCHE ALU+C-, UN PAS VERS LA RE2020



À un an de l'entrée en vigueur de la future réglementation RE2020, les organisations professionnelles*, représentatives des acteurs français de l'extrusion des profilés, de la conception des systèmes et de la fabrication et installation des fenêtres et façades, ont mis en place la **démarche Alu+C-** visant à **réduire l'empreinte carbone des menuiseries et façades rideaux aluminium.**

Cette démarche garantit la production de profilés réduite en empreinte carbone grâce à deux facteurs essentiels :

- **La maîtrise des approvisionnements de l'aluminium utilisé pour le filage des profilés.**
- **Le développement d'un recyclage en boucle fermée des profilés issus de la déconstruction sur le territoire pour produire de l'aluminium avec une empreinte carbone faible.**

Concrètement, les critères de cette démarche, à laquelle TECHNAL et WICONA participent, reposent sur :

- Un approvisionnement en billettes aluminium de première ou seconde fusion uniquement européen. Le bilan carbone étant d'environ 6,7 kg CO₂e/kg d'aluminium en Europe, plus faible qu'en Chine ou qu'au Moyen-Orient (jusqu'à 20,0 kg CO₂e/kg).
- Un process d'extrusion utilisant au maximum les énergies renouvelables.
- Une capacité à justifier du respect de ces critères et de la traçabilité, en appliquant les mesures et le contrôle par Socotec définis dans le document méthodologique d'Aluminium France et du Groupement des fileurs d'Aluminium (GFA).

* GFA (Groupement des Fileurs d'Aluminium) et le SNFA (organisation professionnelle représentative des concepteurs, fabricants et installateurs spécialisés dans les menuiseries extérieures réalisées en profilés aluminium).

■ FICHES DE DÉCLARATIONS ENVIRONNEMENTALES ET SANITAIRES

Récemment auditées, les marques TECHNAL et WICONA ont obtenu le Label Alu+C-. La démarche Alu+C- a permis au SNFA de concevoir des FDES globales intégrant le bilan carbone de production d'aluminium en Europe (6,7 kg CO₂e/kg).



Ces documents normalisés présentent les résultats de l'Analyse de Cycle de Vie d'un même produit type, fabriqué par plusieurs industriels, ainsi que des informations dans la perspective du calcul de la performance environnementale et sanitaire du bâtiment pour son éco-conception.

En bénéficiant des fiches FDES collectives, TECHNAL et WICONA confirment leur engagement fort pour la protection de l'environnement, s'inscrivent dans la future Réglementation Environnementale RE2020 et donnent les moyens aux professionnels du bâtiment de faire des choix éclairés sur les produits à utiliser.



CRÉDIT PHOTO HYDRO / TECHNAL / WICONA - PHOTOGRAPHE JOSTEIN VIESTAD

L'ALUMINIUM BAS CARBONE DISPONIBLE CHEZ TECHNAL ET WICONA, MARQUES DU GROUPE HYDRO

Le groupe Norvégien de l'aluminium, HYDRO est à ce jour le seul producteur au monde capable de fournir de l'aluminium bas carbone certifié.

TECHNAL et WICONA, marques du groupe HYDRO, proposent ainsi aux bâtisseurs un matériau avec les plus faibles émissions de carbone en vue de la nouvelle RE2020. Il convient de distinguer deux catégories de billettes aluminium :

- **L'aluminium bas carbone « 4.0 » extrudé sur le site Toulousain.** Cet aluminium est fabriqué à l'aide d'énergie hydro-électrique avec un contenu maximum de 4,0 kg de CO₂e/kg d'aluminium.
- **L'aluminium bas carbone recyclé « 75R » pour les gammes de façades (MECANO, WICTEC, WICLINE 75 MAX et WICSLIDE 150 PS chez WICONA et SPINAL, GEODE, TIGAL chez TECHNAL) et pour les grands projets des deux marques.** Cet aluminium possède une garantie de contenu recyclé post-consommation de menuiseries d'au moins 75 % avec une production moyenne de 2,0 kg de CO₂/kg d'aluminium.

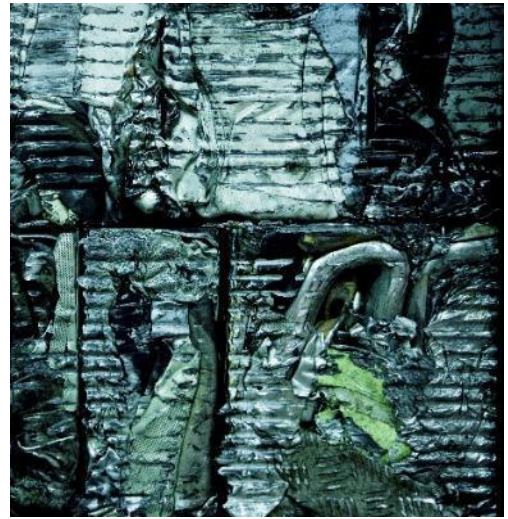


CRÉDIT PHOTO HYDRO / TECHNAL / WICONA

■ UN BILAN CARBONE NEUTRE D'ICI 2020

L'ambition d'HYDRO est d'afficher un bilan carbone neutre du point de vue du cycle de vie d'ici à 2020. En réduisant ses propres émissions, en augmentant le recyclage et en aidant ses clients à développer des produits qui permettent de réduire les émissions de CO₂, HYDRO souhaite faire d'un bilan carbone neutre, une réalité.

HYDRO est en mesure d'assurer la traçabilité de ses produits et d'avoir un impact sur l'empreinte carbone totale, de minimiser les répercussions négatives sur l'environnement et de maximiser les contributions positives, proposant ainsi des solutions en faveur de l'économie circulaire.



CRÉDIT PHOTO HYDRO / TECHNAL / WICONA
PHOTOGRAPHE PER HEIMLY

HYDRO produit sa propre bauxite, sa propre alumine et sa propre énergie renouvelable. Le groupe développe et met en œuvre une technologie par électrolyse permettant d'obtenir la consommation d'énergie et les émissions les plus faibles possibles.

■ UNE APPROCHE GLOBALE DE LA CERTIFICATION

Seule et unique société intégrée d'envergure mondiale spécialisée dans l'aluminium, HYDRO offre à ses clients un certificat « global » pour son aluminium bas carbone « 4.0 ». L'aluminium de première fusion est certifié selon la norme ISO 14064 couvrant toutes les émissions de carbone depuis l'extraction de la bauxite et le raffinage de l'alumine jusqu'à la production d'aluminium par électrolyse et au moulage.

Le site Toulousain est en cours de certification ASI (processus en cours). Ce dispositif est le seul à couvrir l'intégralité de la chaîne de valeur de l'aluminium, permettant de répondre aux défis posés par le développement durable d'un point de vue Social, Environnemental et Gouvernemental.

Avec en parallèle son aluminium bas carbone recyclé, HYDRO confirme son engagement de réintégrer les déchets d'aluminium post-consommation dans le circuit afin qu'ils soient continuellement réutilisés pour une empreinte carbone faible.