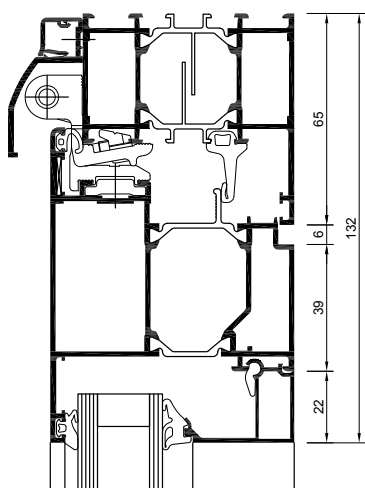


# WICLINE 65

## Fenêtres à projection et à l'anglaise

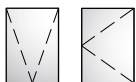


La fonction d'ouverture vers l'extérieur offre souvent des avantages intéressants : une aération efficace, pas de vantail gênant dans la pièce. Avec ses paumelles invisiblement cachées, WICLINE 65 propose, sous cette configuration, un optique sobre et pur.



### Résultats d'essais suivant la norme produits NF EN 14351-1

Perméabilité à l'air :	classe 4 (A*4)
Étanchéité à l'eau :	classe E9A (E*E9A)
Performance acoustique :	$R_{A, tr} = 39$ dB
Résistance au vent :	classe C4 (V*C4)
Résistance aux chocs :	classe 3
Résistance mécanique :	classe 4
Ouvertures / fermetures répétées :	classe 3 (20.000 cycles)
Capacité de résistance des dispositifs de sécurité :	réussi
Force de manœuvre :	classe 1
Assurance qualité :	Certifié ISO 9001
Gestion environnementale :	Certifié ISO 14001



### Performances techniques :

#### Principe du système :

- Profilés à haute performance thermique avec barette multiple chambres
- Assemblage avec des équerres spécifiques à injection de colle, brevet WICONA
- Prises de volume : jusqu'à 59 mm
- Joint central bi-composant pour étanchéité supérieure
- Fixes latéraux sans dormant supplémentaire
- En option : dormant pour intégration dans un mur-rideau

#### Performances thermiques :

- $U_w$  jusqu'à 0,94 W/(m<sup>2</sup>K) avec triple vitrage

#### Quincaillerie :

- Poids max. par vantail : 100 kg
- Dimensions max. : L 1.200 x H 2.100 mm ou L 2.100 x H 1.200 mm
- Boîtier encastré

#### Finitions :

- Anodisée Qualanod label AWWAA.EURAS c
- Thermolaquée Qualicoat label Qualité MARINE
- Thermolaquée Bicoloration label Qualité MARINE
- Finitions WICCOLOR brillance 30 % ou satinées