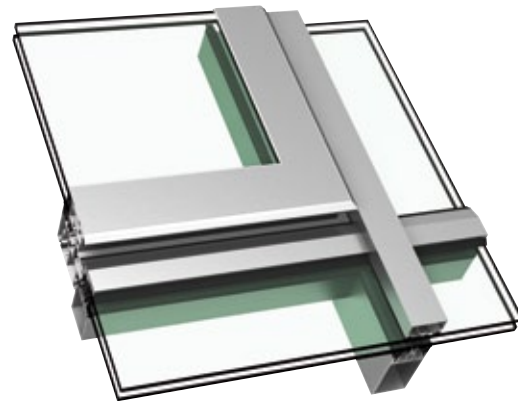


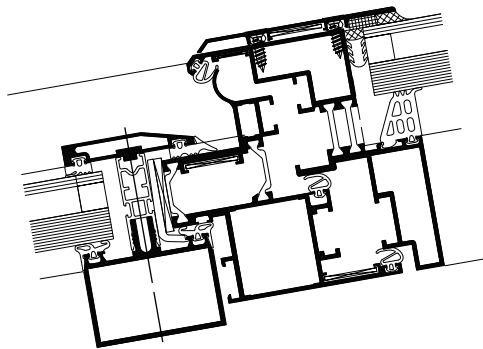
WICTEC 50

Einsatzflügel

Dachlüftungsflügel



Die Qualitätsansprüche an einen Lüftungsflügel sind im Dachbereich besonders hoch. WICTEC 50 erfüllt diese bei gleichzeitig filigraner Optik mit minimiertem Glasebenenversatz. Schlanke Profilansichten, die verdeckt liegenden Bänder mit 90° Öffnungswinkel und die großen möglichen Flügelformate geben Ihnen eine große Gestaltungsfreiheit an die Hand. Durch die großen Lüftungsquerschnitte ist der Dachflügel WICTEC 50 auch für die Anwendung als NRW ideal.



Systemprüfungen / CE-Produktpass nach DIN EN 14351-1:2006+A1:2010

Luftdurchlässigkeit:	Klasse 4
Schlagregendichtheit:	9A
Widerstandsfähigkeit gegen Windlast:	Klasse C5 / B5
Qualitätsmanagement:	Zertifiziert nach ISO 9001:2008

Technische Leistungen:

Profiltechnik:

- Dreikammersystem mit Profil-Wärmeverbund kraft- und formschlüssig, qualitätsgesichert im Werksverbund hergestellt
- Filigrane Konstruktion mit nur 81 mm Ansichtsbreite
 - Glasebenenversatz nur 36 mm
 - Einsatz bis zu einer Dachneigung von 10°

Beschläge:

- Verdeckt liegende Bänder
 - Öffnungswinkel 90°
 - Motorischer oder manueller Antrieb

Flügelgewichte:

- Bis 130 kg
- Flügelformate (B x H): bis 1.800 mm x 1.400 mm bzw. bis 1.400 mm x 1.800 mm

Weitere Ausführung:

- NRW: als natürliches Rauch- und Wärmeabzugsgerät geprüft und zugelassen

