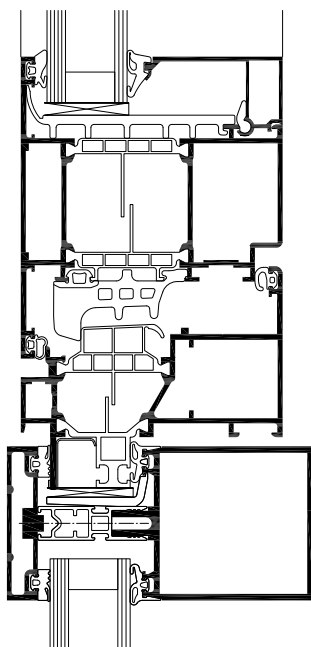


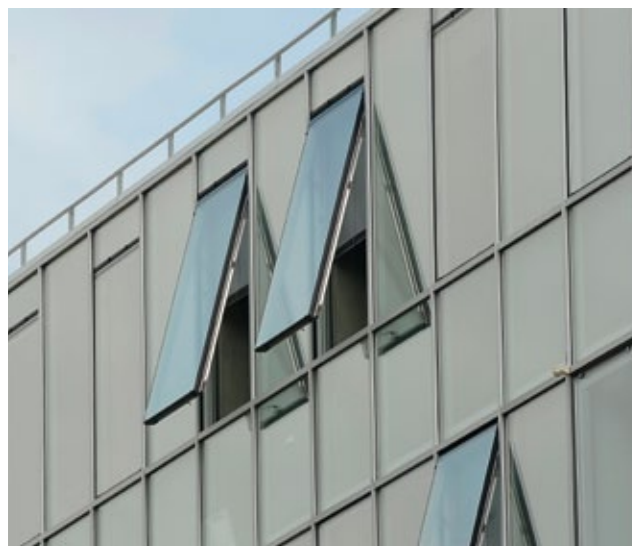
WICLINE 65 evo / WICLINE 75 evo Einsatzflügel, auswärts öffnend, Senk-Klappfenster

Ein elegantes Erscheinungsbild gepaart mit einer effizienten Lüftung kennzeichnen das Aluminium-Fenstersystem WICLINE evo in der Ausführung als Senk-Klappfenster. Verdeckt liegende Senk-Klapp-Scheren ermöglichen die Öffnung auswärts auch für großflächige Flügel. Spezielle Rahmenprofile für Lochfenster oder Einsatzflügel und verschiedene Scherengrößen sorgen für maximale Flexibilität.



Systemprüfungen / CE-Produktpass nach DIN EN 14351-1:2006+A1:2010

Luftdurchlässigkeit:	Klasse 4
Schlagregendichtheit:	E1200
Widerstandsfähigkeit gegen Windlast:	Klasse C5 / B5
Bedienkräfte:	Klasse 1
Mechanische Festigkeit:	Klasse 4
Dauerfunktion:	Klasse 2 (10.000 Zyklen)
Stoßfestigkeit:	Klasse 3
Qualitätsmanagement:	Zertifiziert nach ISO 9001:2008



Technische Leistungen:

Profiltechnik:

- Hoch wärmegeädämmtes Mehrkammersystem mit symmetrischem Aufbau, qualitätsgesichert im Werksverbund hergestellt
- Patentierte Eck- und Stoßverbindertechnik für hohe Bauteilfestigkeit
- Füllungsdicken bis 69 mm
- Optional mit Blendrahmen für Lochfenster

Wärmeschutz:

- U_f -Werte: bis 1,5 W/(m²K)
- U_w -Werte: bis 1,0 W/(m²K) mit Dreifachglas

Dichtungskonzept:

- Großvolumige Mitteldichtung mit sicherer Verarbeitung durch Formecken

Beschläge:

- Verdeckt integrierte Senk-Klapp-Scheren, mit Höhenverstellung
- Bedienung wahlweise manuell oder motorisch
- Flügelgewichte: bis 150 kg
- Flügelformate (B x H): bis 2.000 mm x 2.200 mm