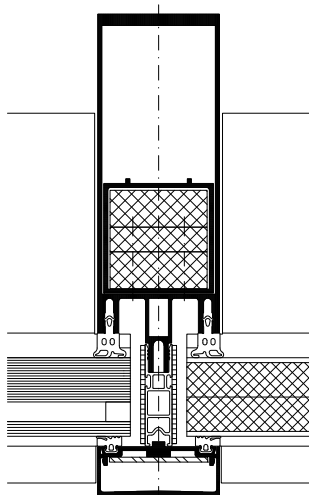


WICTEC 50FP / WICTEC 60FP Brandschutzfassade

WICTEC 50FP und WICTEC 60FP für Brandschutzfassaden in den Klassen G30 und F30: Ganz egal, ob Treppenhäuser, Anbauten, Atrien oder Dachverglasungen – mit WICTEC FP lassen sich alle Fassadenvarianten und architektonischen Ideen auf die notwendigen Schutzanforderungen abstimmen.

Die Ausführung FP basiert auf den Standardfassaden WICTEC 50 und WICTEC 60. So können Brandschutz-Anwendungen harmonisch und funktional in Standardlösungen integriert werden.



Systemprüfungen / CE-Produktpass nach DIN EN 13380 / Bauaufsichtliche Zulassungen

Luftdurchlässigkeit:	Klasse AE
Schlagregendichtheit:	RE 1200
Widerstandsfähigkeit gegen Windlast:	2000 / -3200, Sicherheit 3000 / -4800 Pa
Stoßfestigkeit:	Klasse E5 / I5
Bauaufsichtliche Zulassung:	für Fassade und Überkopfverglasung, Brandschutzklasse F30 und G30
Qualitätsmanagement:	Zertifiziert nach ISO 9001:2008



Technische Leistungen:

Systembreite:	50 mm / 60 mm
Basissystem:	WICTEC 50 / WICTEC 60
Brandschutzklasse:	G30 / F30
Scheibengrößen:	Hochformat bis 1.800 mm x 3.000 mm Querformat bis 2.400 mm x 1.400 mm
Fassadenhöhe:	bis 5.000 mm
Polygonanwendung:	bis ± 5° pro Seite
Füllungsdicken:	F30: 15 mm bis 38 mm G30: 7 mm bis 38 mm

Konstruktionsbeschreibung:

- Für Fassade und Überkopfverglasung (Brandschutz bis 0° Neigung)
- Schlanke Profilansicht: 50 mm oder 60 mm
- Kompatibel und konstruktiv identisch mit Standardfassade WICTEC 50 und WICTEC 60
- Füllungen: Glas oder Paneel
- Erweiterte Gestaltungsfreiheit durch große mögliche Scheibenformate
- Einsatz im Innen- und Außenbereich
- Zur Verhinderung des Brandüberschlags bei Standardfassaden bietet die WICONA Brandschutzbrüstung in der Widerstandsklasse W90 die passende Lösung
- Auch in Kombination mit WICSTYLE 77FP Brandschutztüren und WICLINE 75FP Brandschutzfenster

