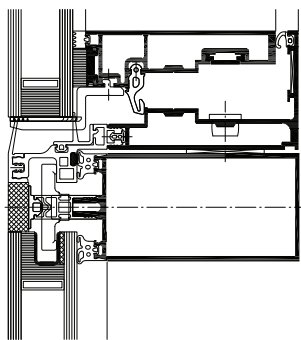


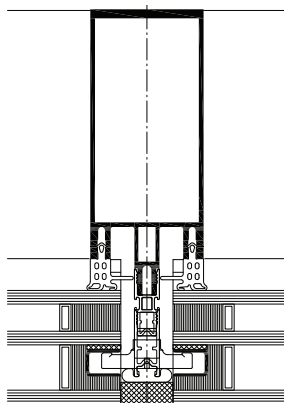
# WICTEC 50SG Structural-Glazing- Fassade



Charakteristisch für die Structural-Glazing-Fassade WICTEC 50SG ist die filigrane Optik mit schlanken Silikonfugen zwischen den einzelnen Verglasungselementen. Das System bietet Ganzglas-technik mit Isolierverglasung und kann sowohl in vertikalen Fassaden wie in Glasdächern eingesetzt werden. Auf Basis der WICTEC Pfosten-Riegel-Fassade können diese Varianten einfach und wirtschaftlich auf höchstem technischem Niveau erstellt werden. Mit dem WICLINE 90SG Flügel in Ganzglasausführung wird die homogene Ganzglasoptik bei Senk-Klapp- oder Parallel-Ausstellfenstern zusätzlich unterstrichen.



WICTEC 50SG mit  
Öffnungselement WICLINE 90SG



WICTEC 50SG

### Technische Leistungen:

Systembreite:	Tragprofile 50 mm Außen Silikonfuge, Fugenbreite 23 mm
Wärmedämmung:	$U_f$ bis 1,2 W/(m <sup>2</sup> K)
Füllungsdicken:	bis 64 mm

### Konstruktionsbeschreibung:

- ETA-Zulassung erteilt (European Technical Approval)
- Hochwertige und ansprechende Optik
- Grundkonstruktion WICTEC 50 mit gleichem Dichtsystem und gleicher Verbindungstechnik
- Prozesssichere und kostengünstige SG-Fassade
- Einfache, rationelle und schnelle Montage durch vormontierbare Halter
- Kombinierbar wahlweise mit horizontalen oder vertikalen Abdeckleisten in verschiedenen Konturen
- Öffnungselemente in Ganzglasausführung als Senk-Klapp- oder Parallel-Ausstellflügel WICLINE 90SG möglich

### Systemprüfungen / CE-Produktpass nach DIN EN 13380 / Bauaufsichtliche Zulassungen

Luftdurchlässigkeit:	Klasse AE
Schlagregendichtheit:	RE 750
Widerstandsfähigkeit gegen Windlast:	2000 Pa, Sicherheit ± 3000 Pa
Stoßfestigkeit:	Klasse E5 / I5
Zulassung:	ETA: -11/0042 (European Technical Approval)
Qualitätsmanagement:	Zertifiziert nach ISO 9001:2008

