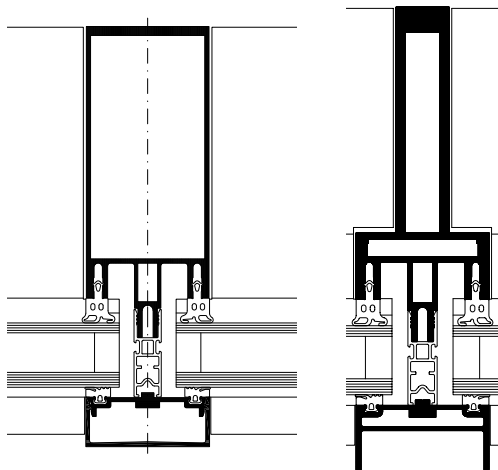


# WICTEC 50 Pfosten-Riegel-Fassade



WICTEC 50 ist die Basisversion der Pfosten-Riegel-Fassade mit einer sehr schlanken Ansichtsbreite von 50 mm innen und außen. Die einzigartige Flexibilität der Fassadenserie zeigt sich in den verschiedenen Systemvarianten und Erweiterungsmöglichkeiten, die alle mit geringen Systemergänzungen ohne optische Einbußen realisierbar sind.



## Systemprüfungen / CE-Produktpass nach DIN EN 13380 / Bauaufsichtliche Zulassungen

Luftdurchlässigkeit:	Klasse AE
Schlagregendichtheit:	RE 1200
Widerstandsfähigkeit gegen Windlast:	2000 / -3200, Sicherheit 3000 / -4800 Pa
Schallschutz:	$R_w (C; C_{tr}) = 47 (-1; -4)$ dB
Stoßfestigkeit:	Klasse E5 / I5
TRAV:	Erfüllt
Einbruchhemmung:	RC1N, RC2N, RC2, RC3
Durchschusshemmung:	FB4
Bauaufsichtliche Zulassung:	Pfosten-Riegel-Verbindungen und Klemmverbindung (Druckleistenverschraubung)
Qualitätsmanagement:	Zertifiziert nach ISO 9001:2008

### Technische Leistungen:

Systembreite:	50 mm
Profiltiefe:	50 mm bis 260 mm
Wärmedämmung:	$U_f$ bis 1,2 W/(m <sup>2</sup> K)
Füllungsdicken:	3 mm bis 63 mm
Glasgewichte:	bis 5,6 kN
Polygonfassade:	bis 45° (je Seite = 90°- Ecke)
Dachneigung:	bis 10°

### Konstruktionsbeschreibung:

- Ideal für senkrechte Fassaden, Polygonfassaden, Schrägverglasungen und Raumstrukturen
- Individuelles Design durch eine große Auswahl an Profilgeometrien für die Tragkonstruktion und für die Verglasungsprofile
- Alternativ: Industrie-Design für optische Struktur von Stahlprofilen
- Zuverlässige Glaslastabtragung bis 5,6 kN, mit angepasster Riegelverbindungstechnik
- Zuverlässige Dichtigkeit durch Überlappung, sichere Wasserführung am Kreuzungspunkt, ohne mechanische Pfostenbearbeitung
- Filigrane Optik mit gleicher Ansicht der inneren Pfosten- und Riegel-Dichtungen
- Große Auswahl an Profilvarianten für eine kostensparende Anpassung an statische Anforderungen, mit der zusätzlichen Möglichkeit der internen Verstärkung
- Verglasung von außen mit sichtbarer oder unsichtbarer Verschraubung
- Umfangreiche Lösungen für Bauanschlüsse und Wintergärten

### Weitere Ausführungen in gleicher Optik und Technik:

- Passivhausfassade
- SG-Design (integriertes Andruckprofil)
- Structural Glazing Fassade
- Aufsatzfassade Stahl / Holz
- Integrierter Sonnenschutz
- Brandschutzfassade