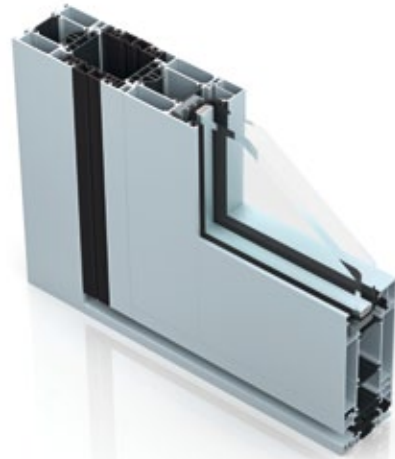
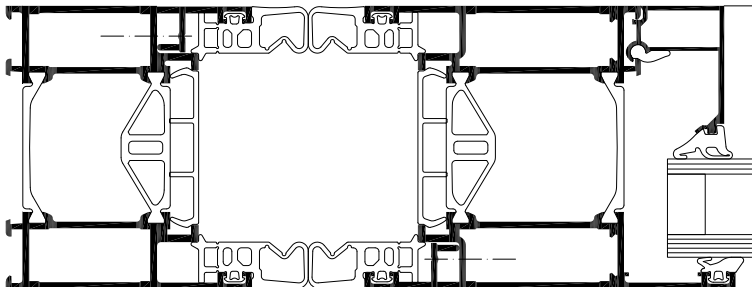


WICSTYLE 65 evo / WICSTYLE 75 evo Fingerschutztür



Sichere Bedienung durch effiziente Vermeidung von Quetsch- und Scherstellen im Bereich der Bandseite kombiniert mit höchsten Leistungseigenschaften der WICSTYLE Türsysteme mit Bautiefe 65 mm oder 75 mm: Das bieten die Fingerschutztüren WICSTYLE 65 evo und WICSTYLE 75 evo.



Systemprüfungen / CE-Produktpass nach DIN EN 14351-1:

Luftdurchlässigkeit:	Klasse 2
Schlagregendichtheit:	Bis 6A
Widerstandsfähigkeit gegen Windlast:	Klasse C2
Bedienkräfte:	Klasse 2
Tragfähigkeit von Sicherheitsvorrichtungen:	Erfüllt
Mechanische Festigkeit:	Klasse 3
Dauerfunktion:	Bis Klasse 7 (500.000 Zyklen)
Stoßfestigkeit:	Klasse 1
Differenzklimaverhalten:	Bis Klasse 2(e) 2(d)
Qualitätsmanagement:	Zertifiziert nach ISO 9001:2008

Anwendungsspezifische Angaben siehe ift-Systempass

Technische Leistungen:

Profiltechnik:

- Der Fingerschutz wird an der Bandseite ausschließlich durch spezielle Dichtungen gewährleistet. Es sind keine weiteren Bauteile erforderlich.
- Die Anforderungen nach DIN 18650 (Sicherheitsabstand > 25 mm) werden erfüllt.
- Hoch wärmegeädmmtes Mehrkammersystem mit symmetrischem Aufbau, qualitätsgesichert im Werksverbund hergestellt
- Für einflügelige und zweiflügelige Anschlagtüren
- Für einwärts und auswärts öffnende Türen
- Für Glas oder Paneele mit Füllungsdicken von 3 mm bis 60 mm
- Verschiedene Schwellenprofile mit oder ohne thermische Trennung, auch barrierefrei
- Feste oder mit WICLINE evo Fenster kombinierte, zu öffnende Oberlichter und Seitenteile

Wärmeschutz:

- U_f -Werte: von 1,6 bis 1,8 W/(m²K), ohne Dämmeinschub

Beschläge:

- Rollenband
- Aufschraubband
- Flügelformate (B x H): bis 1.400 mm x 2.520 mm
- Max. Flügelgewicht: bis 200 kg

Weitere Ausführungen:

- Gegentakttüren
- Einspannrahmen für Pfosten-Riegel-Fassaden

