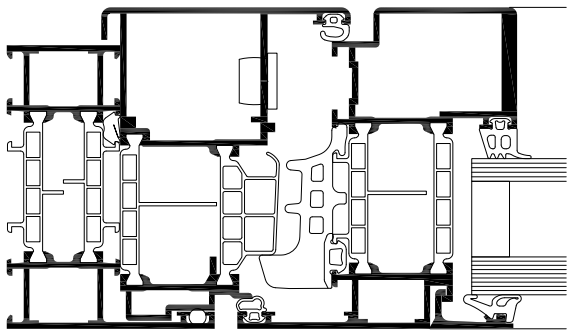


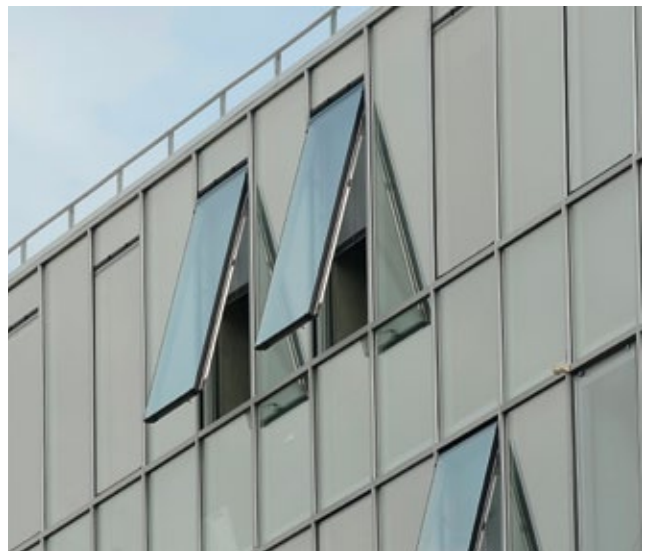
# WICLINE 65 evo/ WICLINE 75 evo Senk-Klappfenster Auswärts öffnend

Ein elegantes Erscheinungsbild gepaart mit einer effizienten Lüftung kennzeichnen das Aluminium-Fenstersystem WICLINE evo in der Ausführung als Senk-Klappfenster. Verdeckt liegende Senk-Klapp-Scheren ermöglichen die Öffnung auswärts auch für großflächige Flügel. Spezielle Rahmenprofile für Lochfenster oder Einsatzflügel und verschiedene Scherengrößen sorgen für maximale Flexibilität.



## Systemprüfungen / CE-Produktpass nach DIN EN 14351-1:2006+A1:2010

Luftdurchlässigkeit:	Klasse 4
Schlagregendichtheit:	E1200
Widerstandsfähigkeit gegen Windlast:	Klasse C5/B5
Bedienkräfte:	Klasse 1
Mechanische Festigkeit:	Klasse 4
Dauerfunktion:	Klasse 2 (10.000 Zyklen)
Stoßfestigkeit:	Klasse 3
Qualitätsmanagement:	Zertifiziert nach ISO 9001:2008



### Technische Leistungen:

#### Profiltechnik:

- Hoch wärmedämmtes Mehrkammersystem mit symmetrischem Aufbau, qualitätsgesichert im Werksverbund hergestellt
- Patentierte Eck- und Stoßverbindertechnik für hohe Bauteilfestigkeit
- Füllungsdicken bis 69 mm
- Optional mit Einbaurahmen für Integration in Pfosten-Riegel-Fassaden

#### Wärmeschutz:

- $U_f$ -Werte: bis 1,5 W/(m<sup>2</sup>K)
- $U_w$ -Werte: bis 1,0 W/(m<sup>2</sup>K) mit Dreifachglas

#### Dichtungskonzept:

- Großvolumige Mitteldichtung mit sicherer Verarbeitung durch Formecken

#### Beschläge:

- Verdeckt integrierte Senk-Klapp-Scheren, mit Höhenverstellung
- Bedienung wahlweise manuell oder motorisch
- Flügelgewichte: bis 150 kg
- Flügelformate (B x H): bis 2.000 mm x 2.200 mm