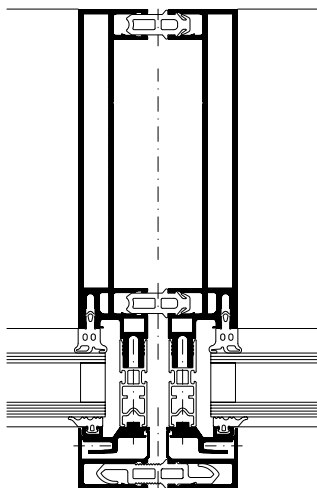


WICTEC 50EL Elementfassade

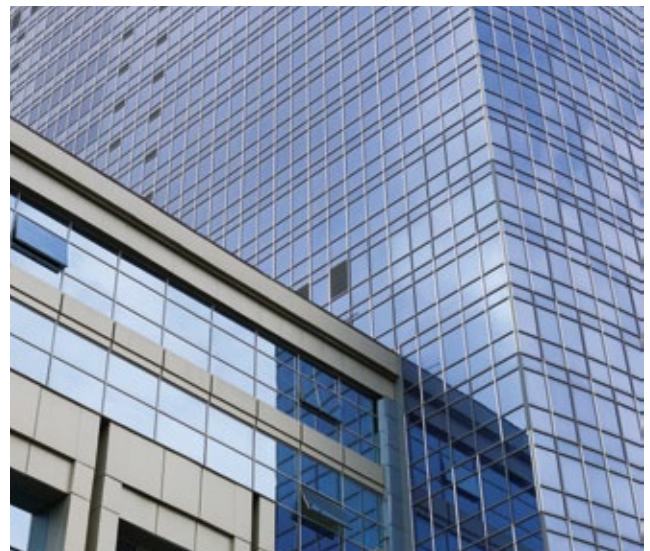
WICTEC 50EL ist eine Variante der Pfosten-Riegel-Fassade WICTEC 50. Diese Serie kombiniert die Vorteile der Pfosten-Riegel-Struktur mit den Montagevorteilen der Elementfassade bei einer äußerst schlanken Ansichtsbreite von nur 50 mm bzw. 65 mm.

Die besonders elegante Optik mit „Bilderrahmeneffekt“ wird durch die von außen aufgesetzten Glasleisten mit Gehrung erzielt. Gerade auch bei hohen Anforderungen an die Wärmedämmung ist WICTEC 50EL die passende Lösung.



Systemprüfungen / CE-Produktpass nach DIN EN 13380 / Bauaufsichtliche Zulassungen

Luftdurchlässigkeit:	Klasse AE
Schlagregendichtheit:	RE 1200
Widerstandsfähigkeit gegen Windlast:	2000 / -3200 Pa, Sicherheit 3000 / -4800 Pa
Stoßfestigkeit:	Klasse E5 / I5
Qualitätsmanagement:	Zertifiziert nach ISO 9001:2008



Technische Leistungen:

Systembreite:	50 mm bei ungeteilten Rahmen 65 mm bei geteilten Rahmen
Profiltiefe:	195 mm bis 213 mm Gesamtbautiefe, abhängig von Füllungsdicke
Wärmedämmung:	130 mm innere Profilsicht U_f bis 1,4 W/(m ² K) am Horizontalstoß U_f bis 1,5 W/(m ² K) am Vertikalstoß
Füllungsdicken:	bis 44 mm
Elementgrößen:	(B x H) bis zu 3.000 mm x 3.500 mm, ohne Mittelpfosten bis 1.500 mm Breite

Konstruktionsbeschreibung:

- WICTEC 50EL ist eine Basiskonstruktion und kann an objektspezifische Anforderungen individuell angepasst werden
- Herstellung der Elemente unter Werkstattbedingungen, ohne Witterungseinfluss, dadurch gleichbleibend höchste Qualität
- Schnelle und präzise planbare Montage vor Ort
- Aluminiumprofile in Pfosten-Riegel-Technik mit hochisolierendem Dämmprofil
- Schmale Ansichtsbreiten für filigrane Fassadenoptik auch bei Element-Vormontage
- Gleiche Profiltiefe bei Pfosten und Riegel
- Effizienter Wärmeschutz durch Dämmwerte bis $U_f = 1,4$ W/(m²K)
- Zuverlässige und hochfeste Eckverbindung mit Eckwinkeln
- Einfaches Einhängen der Elemente am Bau in vorher ausgerichtete Fassadenanker aus dem Systemprogramm

