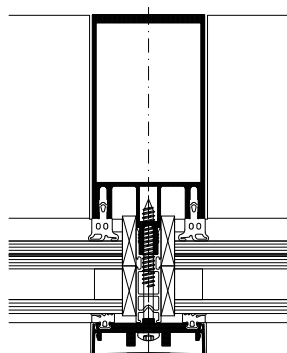
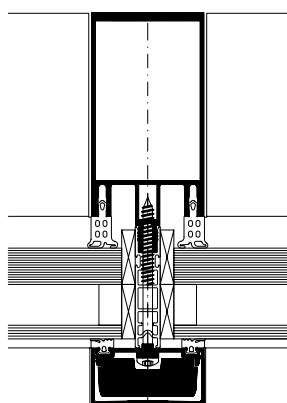


WICTEC fasadsystem Inbrottsskydd

Personsäkerhet och byggnadsskydd, för din byggnad behöver du en komplett lösningsmetod som kan åstadkommas med ett omfattande och enhetligt aluminiumsystem. Det kan uppnås med WICONA byggsystem för fönster, fasader och dörrar. Alla kan utföras med inbrottsskydd i kombination med andra funktioner. De olika säkerhetsklasserna kan uppnås på samtliga WICTEC fasadsystem, utan synliga variationer i konstruktionen och endast med små tillägg på standardutförandet.



WICTEC 50 RC2



WICTEC 50 RC3

Systemtestresultat/CE-produktöversikt enligt SS-EN 13830

Se klassifikationer på respektive WICTEC fasadsystem.



Teknisk beskrivning:

Inbrottsskydd enligt SS-EN 1627:

- Den gällande standarden för inbrottsskydd, SS-EN 1627, har aktualiserats i alla europeiska länder under 2011. Den ersätter de tidigare nationella standarderna. Klasserna har ändrats till RC1N upp till RC3. Dessa är dock inte identiska med de tidigare klasserna, WK1 upp till WK3, då även testerna har ändrats.

Testresultat för WICONA fasadsystem:

- WICTEC fasadsystem med flertal variationsmöjligheter har testats enligt den nya standarden SS-EN 1627. De kan enkelt specificeras och implementeras utan några ytterligare tester enligt denna nya standard.

Inbrottsskydd enligt SS-EN 1627:

WICTEC 50	RC1N, RC2N, RC2, RC3
WICTEC 60	RC1N, RC2N, RC2, RC3
WICTEC 50HI Passivhusfasad	RC1N
WICTEC 50 Integrerad glashållare	RC1N
WICTEC 50A Adapterfasad	RC1N, RC2N, RC2