

WICTEC 50

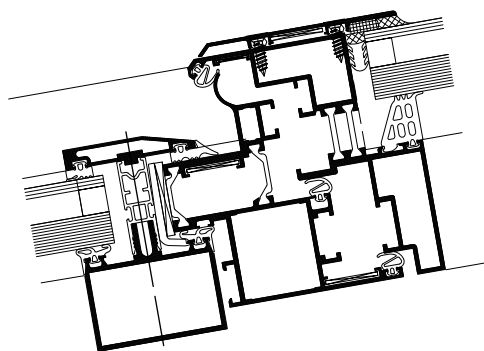
Integrerade bågar

Utåtgående

Takfönster



Kvalitetskraven på ventilationsöppningar är extra höga om de är installerade i tak. WICTEC 50 möter dessa krav och kan dessutom leverera ett utsökt utseende med minimal uppbyggnad ovanför glasnivån. Minimerade profilbredder, dolda gångjärn med upp till 90° öppningsvinkel och möjlighet till stora format erbjuder en omfattande frihet i utformning. Tack vare de stora dimensionerna är WICTEC 50 takfönster även idealiskt för naturlig rök- och värmeevakuering.



Teknisk beskrivning:

Profilernas uppbyggnad:

- Högisolerat trekammarsystem, kvalitetssäkrad anslutning mellan skalprofiler och isolator
- Slimmad design med endast 81 mm siktlinje
 - Uppbyggnad ovan glas, endast 36 mm
 - Anslutning i taklutning ner till 10°

Beslag:

- Dolda vridgångjärn
 - Öppningsvinkel 90°
 - Manuell eller motoriserad manövrering

Bågvikter:

- Upp till 130 kg
- Bågstorlekar (b x h): upp till 1800 x 1400 mm eller 1400 x 1800 mm

Alternativa utföranden:

- NSHEV: testad och godkänd som naturlig rök- och värmeventilerande enhet

Systemtestresultat/CE produktöversikt enligt SS-EN 14351-1:2006+A1:2010

Lufttäthet (enligt SS-EN 12152):	4
Vattentäthet (enligt SS-EN 12154):	9A
Motstånd mot vindlast (enligt SS-EN 13116):	C5 / B5
Kvalitetssäkring:	Certifierad enligt SS-EN ISO 9001:2008

