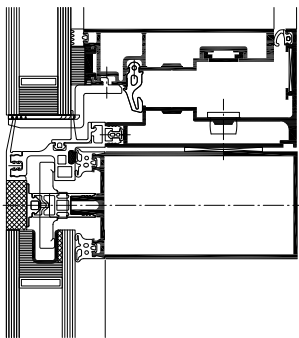


WICTEC 50SG Structural glazing

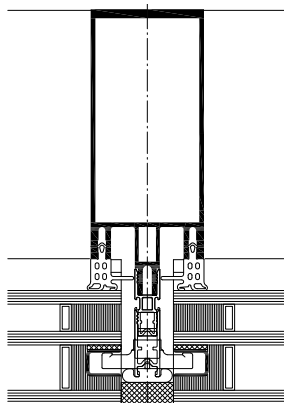


Det mest karaktäristiska draget för en WICTEC 50SG structural glazing fasad är dess släta design med endast silikonfog mellan glaset. Systemet erbjuder helglasutförande för både vertikala fasader och sluttande glastak. Baserat på WICTEC 50 standardutförande kan detta alternativ genomföras med en enkel och ekonomisk tillverkningsprocess och montage, samtidigt som en hög, kvalitativ nivå säkerställs.

WICLINE 90SG helglasfönster förstärker intrycket av en helt slät fasad. Välj mellan topphängt (Senk-klapp) eller parallellöppnande utskjutbart.



WICTEC 50SG / WICLINE 90SG



WICTEC 50SG

Teknisk beskrivning:

Systemets bredd:	Invändiga aluminiumprofiler 50 mm
	Utvändig silikonfog 23 mm
Värmeisoleringsförmåga:	U_f värde ner till 1.2 W/(m ² K)
Fyllningstjocklek:	Upp till 64 mm

Systemets uppbyggnad:

- Godkänd enligt ETA (European Technical Approval)
- Enastående slätt utseende.
- Systemkonstruktionen med identiska profiler och tätningkoncept samt produktion och montage identiskt med WICTEC 50
- Lätt montage av glas på byggsplats, utan behov av specialverktyg
- Enkelt och okomplicerat montage av glas tack vare våra specialpatenterade glashållare av vridklipsmodell
- Utförande kombinerat med vanliga täcklock är möjligt
- Det optimala komplementet för en helt slät fasad, integrerat öppningsbart fönster i WICLINE 90SG, välj mellan topphängt (Senk-klapp) och parallellöppnande utskjutbart

Systemtestresultat / CE produktöversikt enligt SS-EN 13830

Lufttäthet (enligt SS-EN 12152):	AE
Vattentäthet (enligt SS-EN 12154):	RE 750
Motstånd mot vindlast (enligt SS-EN 13116):	2000 Pa, ± 3000 Pa (Säkerhet)
Kvalitetssäkring:	Certifierad enligt SS-EN ISO 9001:2008

