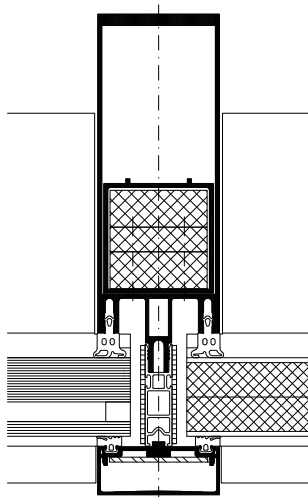


WICTEC 50FP / WICTEC 60FP Brandskyddsfasad

WICTEC 50FP och WICTEC 60FP för brandskyddsfasad i klasserna E30 och EI30. Det spelar ingen roll om det är ett trapphus, tillbyggnader, atrium eller glastak- med WICTEC FP kan alla typer av byggnader försees med nödvändigt skydd.
FP- designen är baserad på WICTEC 50 och WICTEC 60 standardfasad, vilket betyder att de med enkelhet kan integreras i standardlösningar och ändå får ett homogent men även funktionellt resultat.



Systemtestresultat / CE produktöversikt enligt SS-EN 13830

| | |
|--|--|
| Lufttäthet (enligt SS-EN 12152): | AE |
| Vattentäthet (enligt SS-EN 12154): | RE 1200 |
| Motstånd mot vindlast (enligt SS-EN 13116): | 2000 / -3200, 3000 / -4800 Pa (Säkerhet) |
| Inbrottskydd (enligt SS-EN 1627): | WK1 |
| Svenskt godkännande: | Inglasning för en curtain wall fasad (infästning i överkant) och utfackningsväggar (infäst mellan bjälklag) till klass E30 och EI30. |
| Kvalitetssäkring: | Certifierad enligt SS-EN ISO 9001:2008 |



Teknisk beskrivning:

| | |
|----------------------------|-----------------------|
| Systemets bredd: | 50 mm / 60 mm |
| Grundsystem: | WICTEC 50 / WICTEC 60 |
| Brandskyddsklasser: | E30 / EI30 |
| Övrig teknisk beskrivning: | Se P-märkning |

Systemets uppbyggnad:

- För inglasning av curtain wall (infästning i överkant) eller utfackningsväggar (infäst mellan bjälklag) (brandskydd upp till 0° lutning)
- Smala siktlinjer, 50 mm och 60 mm
- Kompatibla och fullt integrerbara med WICTEC 50 respektive WICTEC 60 standardsystem
- Fyllningar av glas eller panel (tät fyllning)
- Utökad frihet genom möjlighet med stora format på fyllningarna
- Lämplig för både interiört och exteriört montage
- För brandspridningsskydd kan man lämpligen använda WICONAs brandbröstningspanel W90
- Kan också med fördel kombineras med WICSTYLE 77FP, brandskyddsörrar och WICLINE 75FP, brandskyddsfönster
- P-märkning för glastak under bearbetning

