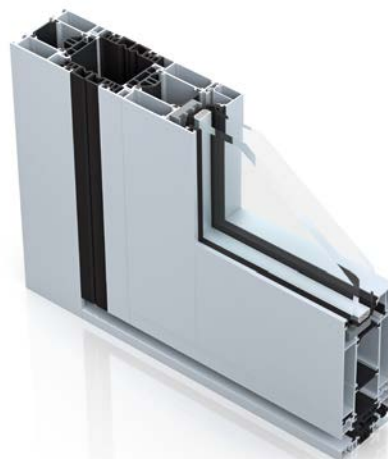
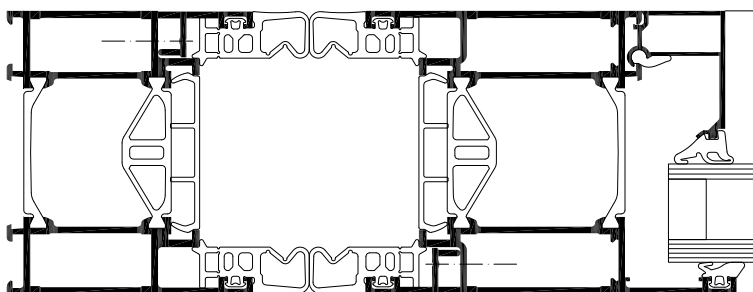


WICSTYLE 65 evo / WICSTYLE 75 evo Klämfri bakkant



Säker manövrering genom effektivt förebyggande mot kläm- och klipprisk på gångjärnssidan, kombinerat med den tekniska prestandan i aluminiumdörrsystemet WICSTYLE, erbjuder WICSTYLE 65 evo och WICSTYLE 75 evo alternativ med klämfri bakkant ett maximalt antal fördelar i en enda lösning.



Systemtestresultat / CE produktöversikt enligt SS-EN 14351-1:2006+A1:2010:

Lufttäthet (enligt SS-EN 12207):	2
Vattentäthet (enligt SS-EN 12208):	6A
Motstånd mot vindlast (enligt SS-EN 12210):	C2
Mekanisk livslängd (enligt SS-EN 12400):	7 (500.000 cykler)
Kvalitetssäkring:	Certifierad enligt SS-EN ISO 9001:2008

För specifika testresultat se ift produktpass

Teknisk beskrivning:

Profilernas uppbyggnad:

- Klämfri bakkant uppnås endast genom specialtätningar. Inga andra ytterligare artiklar behövs
- Säkerhetsavstånd 30 mm
- Högisolerat flerkammerssystem i symmetrisk design, kvalitetssäkrad anslutning mellan skalprofiler och isolator
- Enkel- och dubbeldörrar
- Inåt- och utåtgående dörrar
- Glas eller paneler med fyllningstjocklekar mellan 3 och 50 mm för WICSTYLE 65 evo och mellan 6 och 60 mm för WICSTYLE 75 evo
- Urval av trösklar med eller utan isolersteg, finns också tillgänglighetströskel
- Över- och sidoljus, fasta eller öppningsbara i kombination med WICLINE fönstersystem

Värmeisolering:

- U_f -värden: mellan 1.6 till 1.8 W/(m²K), utan extraisolerande tillsatsartiklar

Beslag:

- Gångjärn av typ Hahn 4
- Falsgångjärn (bandgångjärn)
- Bågstorlekar (b x h): 1400 mm x 2520 mm
- Bågvikter: Synliga gångjärn, upp till 200 kg

Alternativa utföranden:

- Dubbeldörrar
- Integrerad karm för infästning i fasadsystem

