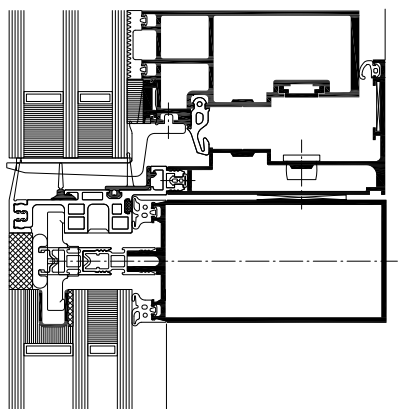


# WICLINE 90SG

## Integrerade bågar, Utåtgående Helglasutförande, Saxbeslag och parallellöppnat



Som ett attraktivt komplement i en fasad erbjuder den integrerade karmen WICLINE 90SG inte bara ett effektivt ventilationssystem utan också möjlighet till ett helautomatiskt utförande. Detta helglasfönster går att välja som topphängt eller parallellöppnande och kan integreras både i helglasfasad (structural glazing) eller i standardfasad med glashållare och täcklock. För att ytterligare optimera de värmeisolerande egenskaperna kan man välja mellan två- eller treglas. Möjlighet att välja standardglas utan stöppning är både kostnadseffektivt samt ger ökad säkerhet.



### Systemtestresultat / CE produktöversikt enligt SS-EN 14351-1:2006+A1:2010

Lufttäthet (enligt SS-EN 12152):	4
Vattentäthet (enligt SS-EN 12154):	E750
Motstånd mot vindlast (enligt SS-EN 13116):	C4 / B4
Mekanisk livslängd (enligt SS-EN 12400):	2 (10.000 cykler)
Kvalitetssäkring:	Certifierad enligt SS-EN ISO 9001:2008

#### Teknisk beskrivning:

##### Profilernas uppbyggnad:

- Helglasbåge med profil i smalt utförande ger maximal transparens och extremt tunna siktlinjer  
Konstruktionsdjup 189 mm, interiör profilbredd 55 mm
- ETA godkänd (European Technical Approval)
- För två- och treglas
- Teknisk lösning utan stöppade glas är kostnadseffektivt och bidrar till enklare montage
- Kompletta beslag från WICONA för manuell eller motoriserad manövrering.

##### Värmeisolering:

- $U_f$ -värdet ner till 1.1 W/(m<sup>2</sup>K)

##### Saxbeslag:

- Bågvikter: upp till 180 kg
- Bågstorlekar (b x h): upp till 1500 x 2500 mm eller 2000 x 1700 mm

##### Beslag för parallellöppnande:

- Bågvikter: upp till 180 kg
- Bågstorlekar (b x h): upp till 1500 x 3000 mm eller 2000 x 1500 mm

