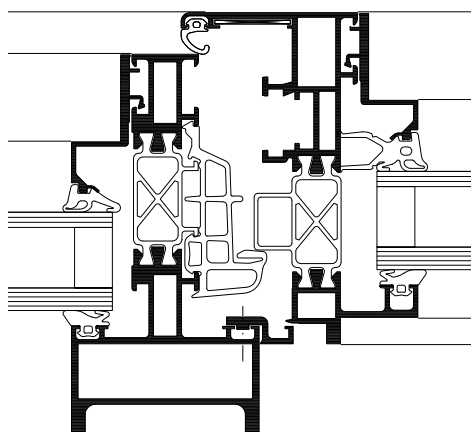


WICLINE 77IK

Industridesign

Sidohängda, Dreh-kipp och underkantshängda fönster

WICLINE 77IK industridesign är det optimala aluminiumfönstersystemet vid renovering av historiska byggnader eller för att få ett mer rått, industriellt utseende. Profilernas konturer stödjer inte bara ett traditionellt profilerat utförande av t ex stålfönster utan kan även anpassas individuellt såsom integreras i fasadsystem, spröjsas i olika indelningar samt kombineras med dolda fönsterbågar.



Systemtestresultat / CE produktöversikt enligt SS-EN 14351-1:2006+A1:2010

Lufttäthet (enligt SS-EN 12207):	4
Vattentäthet (enligt SS-EN 12208):	9A
Motstånd mot vindlast (enligt SS-EN 12210):	C5/B5
Mekanisk livslängd (enligt SS-EN 12400):	2 (10.000 cykler)
Kvalitetssäkring:	Certifierad enligt SS-EN ISO 9001:2008



Teknisk beskrivning:

Profilernas uppbyggnad:

- Högisolerat flerkammersystem i symmetrisk design, kvalitetssäkrad anslutning mellan skalprofiler och isolator
- Patenterad hörn- och spröjsförbindning för hög stabilitet i karmar och bågar
- Fyllningstjocklekar upp till 59 mm

Värmeisolering

- U_f -värdet: ner till 1.4 W/(m²K)
- U_w -värdet: ner till 0.93 W/(m²K) med 3-glas

Tätningkoncept:

- Speciell centrerad mittätning av flerkammartyp med vingar för extraordinär täthet och förbättrad värmeisolering

Beslag:

- Dolda enkelt manövrerade beslag, alternativ:
 - synliga
 - dolda
- Bågvikter:
 - upp till 100 kg
- Bågstorlekar (b x h): upp till 1300 mm x 1700 mm

Alternativa valmöjligheter för industridesign utförande:

- Blockfönster (dold båge)
- Överlappande bågar
- Dubbla sidohängda fönster
- Fönsterband med delade spröjsar
- Fönster som linjerar industrifasadsystemet WICTEC 50
- Fönster med glasdelande spröjsar