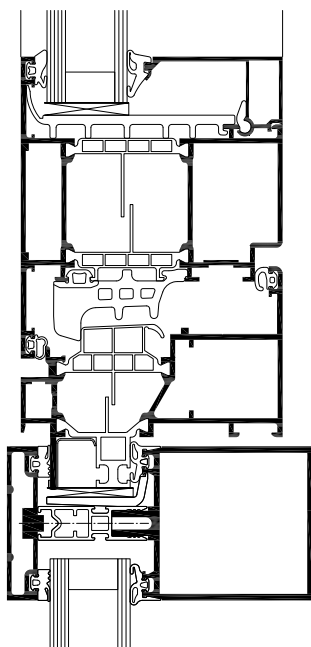


WICLINE 65 evo / 75 evo

Integrerade bågar

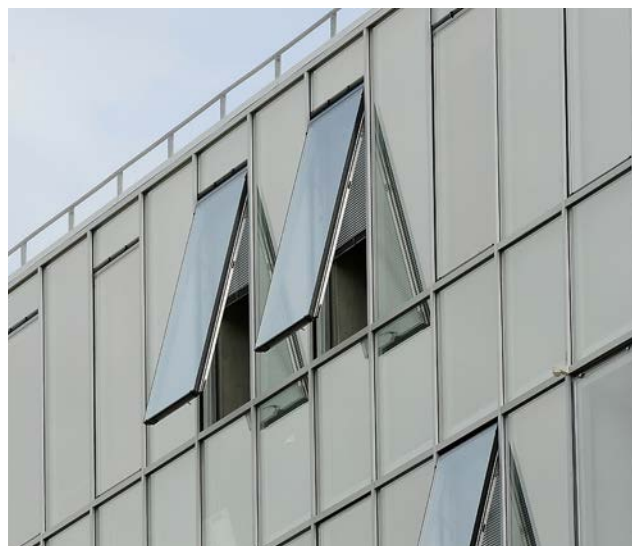
Utåtgående, Fönster med saxbeslag (Senk-klapp)

Ett elegant utförande i kombination med effektiv ventilation är de karaktäristiska egenskaperna för aluminiumsystemets WICLINE evos fönsterversion med saxbeslag (Senk-klapp). Dolda beslag med saxfunktion säkerställer ett säkert handhavande med låsning i valfritt läge, även för de större dimensionerna. Specialkarmar för fönster eller integrering i fasad såväl som stort urval av saxbeslag garanterar en maximal flexibilitet av systemet.



Systemtestresultat / CE produktöversikt enligt SS-EN 14351-1:2006+A1:2010

Lufttäthet (enligt SS-EN 12152):	4
Vattentäthet (enligt SS-EN 12154):	E1200
Motstånd mot vindlast (enligt SS-EN 13116):	Klasse C5 / B5
Mekanisk livslängd (enligt SS-EN 12400):	2 (10.000 cykler)
Kvalitetssäkring:	Certifierad enligt SS-EN ISO 9001:2008



Teknisk beskrivning:

Profilernas uppbyggnad:

- Högisolerat flerkammerssystem i symmetrisk design, kvalitetssäkrad anslutning mellan skalprofiler och isolator
- Patenterad hörn- och spröjsförbindning för hög stabilitet i karmar och bågar
- Fyllningstjocklekar upp till 69 mm
- Kan även användas som en vanlig fönsterkarm i annan byggstomme

Värmeisolering:

- U_f -värden ner till 1.5 W/(m²K)
- U_w -värden ner till 1.0 W/(m²K)

Tätningkoncept:

- Centrerad mitttätning i vulkaniserade ramar

Beslag:

- Dolda saxbeslag med vertikala justeringsmöjligheter
- Bågvikter:
 - Upp till 150 kg
- Bågstorlekar (b x h): upp till 2000 mm x 2200 mm