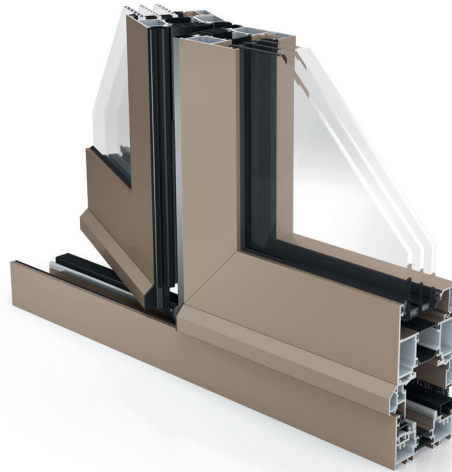
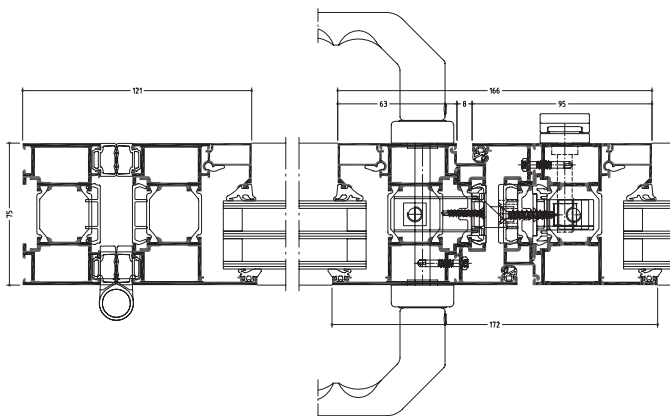


» WICSLIDE 75FD Vikdörr



Vikdörren WICSLIDE 75FD är noggrant utformad för att ge visuell harmoni i både öppet och stängt läge. Alla synliga delar är svartlackerade och skruvar och nedre anslutningsdetaljer döljs av svarta täcklock. De integrerade gångjärnen och låsblecken skapar en stilren design helt utan störande detaljer vilket i stängt läge ger dörren ett slimmigt och diskret uttryck.

Dörrbladsprofilen för WICSLIDE 75FD vikdörrssystem finns i två bredder, antingen 63 mm (standard) eller 73 mm (heavy duty).



Horizontalsnitt

Teknisk beskrivning

- Fyllnadstjock från 6–60 mm
- Skjutbara sektioner från 3–10 dörrblad
- Höger- alternativt vänsterhängd
- Inåt- eller utåtgående öppningsvariant
- Slagdörrsmöjlighet central- eller karmplacerad
- Två profildjup, standard eller heavy duty
- Tröskel:
 - Dubbel borsttätning
 - Alternativ för slät tröskel
 - Gummitätningar med anslag för högre krav
- Enkel justering även efter montage:
 - Vertikal +3/-1 mm
 - Horisontal +/-5 mm
- Dörrblad i lika storlekar
- Dörrbladsbredd upp till 1 200 mm
- Dörrbladshöjd upp till 3 000 mm
- Dörrbladsvikt upp till 150 kg
- Profildjup 75 mm
- Trepunktslås

Termisk prestanda:

- $U_d^* = 1.0 \text{ W}/(\text{m}^2\text{K})$
*bxh: 3 773 mm x 3 148 mm, $U_g = 0.6 \text{ W}/(\text{m}^2\text{K})$

	Utåtgående
Lufttäthet:	Klass 4
Vattentäthet:	7A
Vindmotstånd:	Upp till klass 4
Motstånd:	Klass 1 (under 100 N)
Mekanisk livslängd:	Klass 4
Ljudmotstånd:	43 dB
Upprepad öppning/stängning*:	Klass 2: 25 000 cykler (3 dörrblad om 150 kg)
Rostskydd:	Grad 5

* under verifiering

