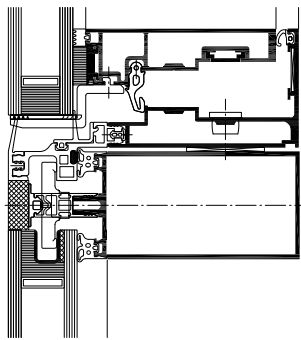


WICTEC 50SG

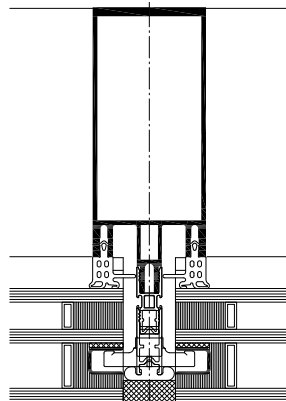
Structural glazing fasade



Karakteristisk for WICTEC 50SG er den filigrane bærestrukturen med smale silikonfuger mellom glassene. Med WICTEC 50SG oppnås speilende heiglass flater der 3-lags glass bidrar til svært gode isolerende egenskaper. I tillegg til vertikale flaterkan systemet også benyttes til tak. Systemet bygger på WICTEC 50 standard konsept, noe som gir tilgang på alle systemfordeler. Med WICLINE 90SG vindu i topphengslet utførelse eller med saksebeslag for parallell-åpning utover integreres dette uten optisk avvik fra den øvrige fasadeflaten.



Snittekst venstre: WICTEC 50SG med WICLINE 90SG vindu



WICTEC 50SG

Systemtester / CE produktsertifikat i henhold til NS EN 13830

Lufttetthet:	Klasse AE
Regntetthet:	RE 750
Motstand mot vindlast:	2000Pa, sikkerhet ± 3000 Pa
Motstand mot støy:	Klasse E5 / I5
Godkjenning:	ETA: -11/0042 (European Technical Approval)
Kvalitetssikring:	Sertifisert ihht. ISO 9001:2008

Tekniske ytelser:

Systembredde:	Bæreprofil 50 mm Silikonfuge utvendig, bredde 23 mm
Isolasjonsevne:	U_f -verdier inntil 1,2 W/(m ² K)
Dekklister:	43 mm / 51 mm
Fyllingstykkelser:	Inntil 64 mm

System teknologi:

- WICTEC 50SG har ETA-godkjenning (European Technical Approval)
- Attraktivt og teknisk gjennomarbeidet design
- Et komplett system med basis i WICTEC 50
- Et gjennomprøvd system basert på kostnadseffektiv design
- Enkel og sikker montasje av glass med forhåndsmonterte, skjulte braketter
- Kan kombinere fugeløsning med vertikale eller horisontale dekklister
- WICLINE 90SG vinduer implementeres i fasaden uten designmessige avvik

