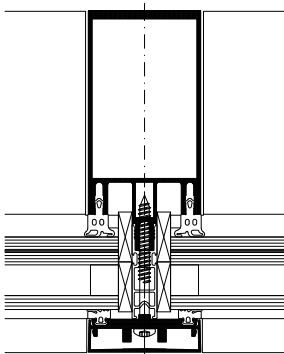


WICTEC

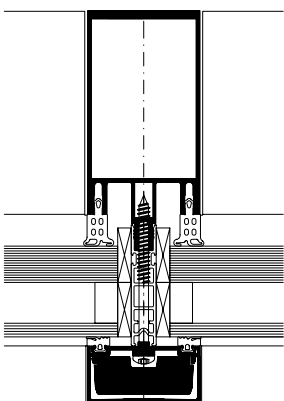
Fasadesystemer

Innbruddshemming

Visse bygninger eller deler av bygg har behov for økt sikkerhet for personer eller materielle verdier. WICTEC fasadesystemer, eventuelt i kombinasjon med WISTYLE dører og WICLINE vinduer, kan oppgraderes for ulike grader av innbruddssikring. Alle tilgjengelige klasser kan utføres uten at utvendig design påvirkes. Det innebærer at klassifiserte partier av fasaden ikke avviker fra standard utførelse.



WICTEC 50 RC2



WICTEC 50 RC3

**Systemtester / CE produktsertifikat
i henhold til NS EN 13830**

Se klassifisering av den enkelte fasadeserie



Tekniske ytelser:

Innbruddshemming etter NS EN 1627:

- Innføringen av den felles-europeiske normen for innbruddshemming NS EN 1627 har erstattet tidligere benyttede nasjonale normer (i Norge NS 3156 /-3157). NS EN 1627 klassifiserer innbruddshemmende produkter fra RC1N til RC6

Testresultater med WICONA produkter:

- WICTEC fasader som allerede var testet for innbruddshemmende egenskaper er nå bedømt over i de nye klassifiseringene og bedømningsdokumentasjon foreligger iht NS EN1627

**Innbruddshemming etter NS EN 1627/
klassifiseringer:**

WICTEC 50:	RC1N, RC2N, RC2, RC3
WICTEC 60:	RC1N, RC2N, RC2, RC3
WICTEC 50 Passivhusfasade:	RC1N
WICTEC 50 SG Integrert klemlist:	RC1N
WICTEC 50A Påbygningsfasade:	RC1N, RC2N, RC2