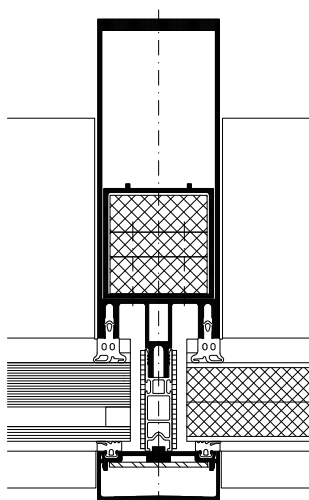


# WICTEC 50FP / WICTEC 60FP Brannbeskyttende fasade

WICTEC 50FP og WICTEC 60FP er klassifisert for brannklassene E30, EI30 og EI60. Med WICTEC FP løses ulike fasadegeometrier. Systemet er også testet i tak for klassene E30 og EI30 etter DIN standard. Utvendig design avviker ikke fra en uklassifisert utgave av WICTEC 50. Et fasadeparti som består delvis av brannklassifiserte konstruksjoner vil derfor fremstå som enhetlig.



## Systemtester / CE produktsertifikat i henhold til NS EN 13830

Lufttetthet:	Klasse AE
Regnetthet:	RE 1200
Motstand mot vindlast:	2000/-3200 Pa, sikkerhet 3000/-4800 Pa
Motstand mot tunge støt:	Klasse E5 / I5
Kvalitetssikring:	Sertifisert ihht. ISO 9001:2008



### Tekniske ytelser:

Systembredde:	50 mm / 60 mm
Basissystem:	WICTEC 50 / WICTEC 60
Brannklasser:	E30, EI30, EI60
Glassdimensjoner:	E30: 1200 mm x 2300 mm / 2300 mm x 1200 mm
	EI30: 1800 mm x 3000 mm / 2400 mm x 1400 mm
	EI60: 1400 mm x 2300 mm / 2300 mm x 1400 mm
Fasadehøyde:	E30: inntil 4000 mm
	EI30: inntil 4000 mm
	EI60: inntil 3400 mm

### System teknologi:

- For fasader i ulike utførelser. E30 og EI30 i tak vil kunne bedømmes prosjektvis på grunnlag av prøvingsdokumentasjon etter tysk DIN-norm
- Slank profildesign med kun 50- og 60 mm profilbredde
- Kompatibel og i ytre design identisk med WICTEC 50- og WICTEC 60 standard fasader
- Fyllinger av glass eller tette paneler
- Designfrihet gjennom store mulige glassformater
- Kan benyttes innvendig med enkeltglass eller i yttervegg med isolerruter
- Kan kombineres med dørserie WICSTYLE 77FP eller vindu WICLINE 75FP

