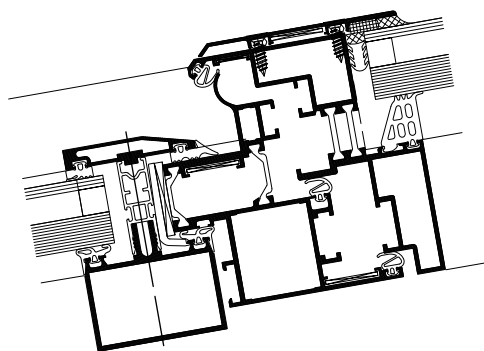


WICTEC 50

For implementering I tak
Vindu for daglig ventilasjon,
brann- og røykventilasjon



Kravene til et takvindu er høye med tanke på dets utsatte utsatte posisjon. WICTEC 50 oppfyller disse og fremstår samtidig designmessig attraktivt med slanke profiler og skjulte hengsler. Muligheten for et stort rammeformat og hengsler som tillater 90° åpningsvinkel gjør vinduet ideelt til daglig ventilasjon så vel som brann- og røykventilasjon.



Systemtest resultater / CE produktsertifikat i henhold til NS EN 14351-1:2006 +A1:2010

Lufttetthet:	Klasse 4
Regntetthet:	9A
Motstand mot vindlast:	Klasse C5/B5
Kvalitetssikring:	Sertifisert ihht. ISO 9001:2008

Tekniske ytelser:

Profilteknologi:

- Isolert flerkammersystem i symmetrisk design, kvalitetssikret fabrikk-sammensetting av aluminiums- og isolatorprofiler
- Filigran konstruksjon med kun 81 mm profilbredde
 - Takvinduet bygger kun 36 mm høyere enn øvrig takflate
 - Kan monteres ned til minste takhelning 10°

Beslag:

- Skjulte hengsler
 - Åpningsvinkel inntil 90°
 - Motorisert eller manuell drift

Rammevekt:

- Inntil 130 kg
- Rammeformat (BxH): inntil 1800 mm x 1400 mm / 1400 mm x 1800 mm

Ytterligere funksjoner:

- SHEV: Takluken er testet og godkjent for naturlig røyk- og brannventilasjon

