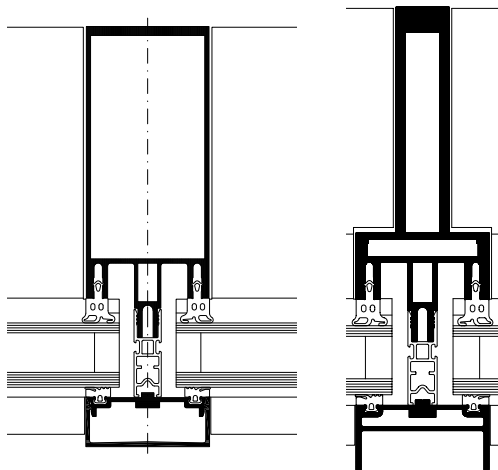


WICTEC 50

Post-losholt fasade / Curtain Wall



WICTEC 50 er basisversjonen av post-losholt-systemet for curtain wall fasader, med en ekstra smal synlig bredde på kun 50 mm for både inn- og utside. Den unike fleksibiliteten er demonstrert via de mange systemvariantene og tilleggsmulighetene, som er realiserbare via et fåtall ekstra komponenter til systemet og uten å gå på kompromiss med utseendet.



Systemtester / CE produktsertifikat i henhold til NS EN 13830

Lufttetthet:	Klasse AE
Regnetthet:	RE 1200
Motstand mot vindlast:	2000/-3200 Pa, sikkerhet 3000/-4800 Pa
Lydreduksjon:	$R_w(C;C_{tr}) = 47 (-1;-4)$ dB
Motstand mot støt:	Klasse E5 / I5
Innbruddshemming:	RC1N, RC2N, RC2, RC3
Skuddhemming:	FB4
Kvalitetssikring:	Sertifisert ihht. ISO 9001:2008

Tekniske ytelser:

Systembredde:	50 mm
Profildybde:	50 mm til 260 mm
Isolasjonsevne:	U_i -verdier inntil 1,2 W/(m ² K)
Fyllingstykkelse:	3 mm til 63 mm
Glassvekter:	inntil 5,6 kN
Polygonfasade:	inntil 45° (pr. side = 90° hjørne)
Takvinkel:	inntil 10°

System teknologi:

- Ideell for vertikale og polygone fasader, glasstak og tredimensjonale strukturer
- Individuell design takket være et bredt spekter profilgeometrier for innvendig bærende profiler og utvendige glasslister
- Alternativ utførelse i «industri design» med profilgeometri som for stålprofiler
- Glasslaster inntil 5,6 kN med tilpasset losholt-forbinder teknologi
- Pålitelig luft-, regnetthet og drenering via overlappende post-/losholt tilslutninger, uten mekanisk bearbeiding av postprofil
- Slankt utseende, med samme synlige mål på innvendige pakninger vertikalt og horisontalt
- Stort profilutvalg legger til rette for et vekt- og kostnadsbesparende design, med tilleggsmulighet for innvendige forsterkingsprofiler
- Montasje av glass fra utsiden med dekkklister med synlige eller skjulte skruer
- Omfattende utvalg av tilslutningsmuligheter mot bygningskroppen

Ytterligere utførelser med samme optikk og teknikk:

- Passivhusfasader
- SG-design (Integrerte klemprofiler)
- Structural Glazing fasader
- Profilerie for montasje direkte på stål eller limtre
- Integret solskjerming
- Brannhemmende fasader