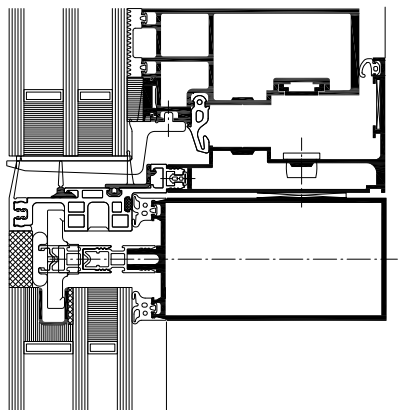


# WICLINE 90 SG Structural glazing vindu for fasadeimplementering: Senk-klapp vindu Parallellåpningsvindu



WICLINE SG90 representerer med sin helglass utførelse et åpningsvindu som fra utsiden ikke avviker designmessig fra faste glassfelt. I senk-klapp utførelse eller som parallell-åpningsvindu kan vinduet implementeres som et «usynlig» element i en structural glazing fasade eller en ordinær curtain wall fasade. Vinduene betjenes manuelt eller motorisert. For optimale isolasjonsverdier kan vinduet utføres med inntil 3-lags glasskombinasjoner. Glassene som benyttes festes mekanisk i et spor ved avstandslisten og de skal ikke utføres med steppet kant. Dette innebærer høy sikkerhet og en prismessig fordel.



## Systemtest resultater / CE produktsertifikat i henhold til NS EN 14351-1:2006 +A1:2010

	Horisonalt
Lufttetthet:	Klasse 4
Regnetthet:	E 750
Motstand mot vindlast:	Klasse C5/B5
Åpne-/lukke-funksjon:	Klasse 2 (10 000 sykler)
Motstand mot tunge støt:	Klasse 3
Motstand mot vridning:	Oppfylt
Godkjenning:	ETA: - 11/0042 (European Technical Approval)
Kvalitetssikring:	Sertifisert ihht. ISO 9001:2008

### Tekniske ytelser:

#### Profilteknologi:

- Helglassramme i slank utførelse for filigrant uttrykk. Byggedybde 189 mm, innvendig bredde 55 mm
- ETA godkjenning (European Technical Approval)
- For 2- og 3-lags glass, fyllingsdybde inntil 62 med mer
- Ikke behov for steppet glass, noe som innebærer lavere glasskost og enklere montasje
- Komplette WICONA beslagsystem med manuell betjening eller motorstyring

#### Varmeisolering:

- $U_f$ -verdi: inntil 1,1 W/(m<sup>2</sup>K)

#### Senk-klapp ramme:

- Rammevekt: inntil 180 kg
- Rammeformater (BxH): inntil 1500 mm x 2500 mm / 2000 mm x 1700 mm

#### Parallellåpningsramme:

- Rammevekt: inntil 200 kg
- Rammeformater (BxH): inntil 1500 mm x 3000 mm / 2000 mm x 1500 mm

