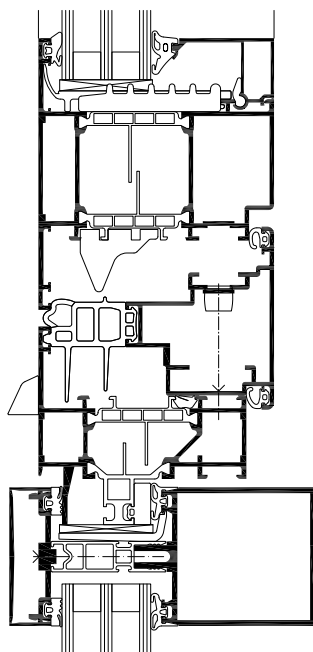


WICLINE 65 / WICLINE 75

For fasadeimplementering: Horisontalt eller vertikalt svingvindu

En klassisk åpningsart utgjør med WICONA teknologi et høyaktuelt produkt: Et svingvindu i WICLINE-serien med horisontal- eller vertikal svingakse innebærer gode isolasjonsverdier og overbevisende resultater fra CE-systemtester. Utenpåliggende- eller skjulte beslag bidrar til at vinduet representerer en elegant komponent i en fasade eller som selvstendig montert element.



Systemtest resultater / CE produktsertifikat i henhold til NS EN 14351-1:2006 +A1:2010

	Hor.svingakse	Vert.svingakse
Lufttetthet:	Klasse 4	Klasse 4
Regntetthet:	E 750	4A
Motstand mot vindlast:	Klasse C5/B5	Klasse C5/B5
Betjeningskraft:	Klasse 1	Klasse 1
Mekanisk styrke:	Klasse 4	Klasse 4
Åpne-/lukke-funksjon:	Klasse 2 (10 000 sykler)	Klasse 2 (10 000 sykler)
Kvalitetssikring:	Sertifisert ihht. ISO 9001:2008	Sertifisert ihht. ISO 9001:2008



Tekniske ytelser:

Profilteknologi:

- Isolert flerkammersystem i symmetrisk design, kvalitetssikret fabrikk-sammensetting av aluminiums- og isolatorprofiler
- Patentert teknikk for sammensetting av hjørner og T-skjøter sikrer god stabilitet på karm og ramme
- Fyllingstykkelser inntil 69 mm
- Også tilgjengelig med karm for montering i ordinær vegg

Varmeisolering:

- U_f -verdier: inntil 1,5 W/(m²K)
- U_w -verdier: inntil 1,0 W/(m²K) med 3-lags glass

Pakningskonsept:

- Kraftig midttetting med spesiell utforming for maksimal tetthet og høy varmeisolasjon

Beslag:

- Svinglager for horisontal- eller vertikal montasje
 - utenpåliggende
 - skjult
- Skjult og integrert saksebeslag med høydejustering
- Manuell- eller motorstyrt åpning
- Rammevekt:
 - Horisontal svingakse inntil 150 kg
 - Vertikal svingakse inntil 120 kg
- Rammeformater (BxH):
 - Horisontal svingakse: inntil 2400 mm x 1400 mm
 - Vertikal svingakse: inntil 2000 mm x 2000 mm

