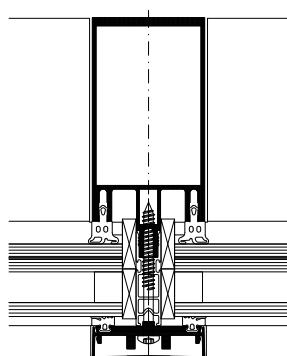


WICTEC

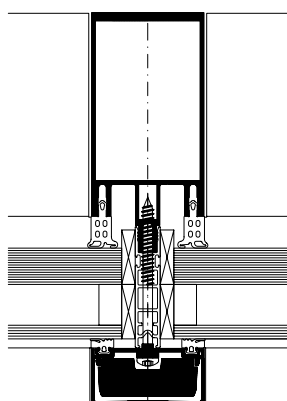
Facadesystem

Indbrudshæmmende

Objektbeskyttelse og brugerbeskyttelse – For bygningskroppen har De brug for løsningsmuligheder til facaden, der i helhed kan udføres med kompatible aluminiumskonstruktioner. Disse løsninger tilbyder WICONA serierne for facader, døre og vinduer i forskellige udførelser der alle kan kombineres med tillægsfunktioner. De forskellige høje krav der stilles til indbrudssikring kan ved alle WICTEC facadeserierne opfyldes uden optiske ændringer, ved mindre ændringer på basis af grundkonstruktionerne.



WICTEC 50 RC2



WICTEC 50 RC3

Systemgodkendelse / CE-Mærkning

Jævnfør DIN EN 13380

Se klassificering for det enkelte WICTEC facadesystem



Teknisk beskrivelse:

Indbrudshæmmende jævnfør EN 1627:

- Normen for indbrudssikring EN 1627 blev i 2011 indført i alle europæiske lande. Denne erstattede de tidligere nationale standarder. Klasserne har ændret sig til at gå fra RC1N til RC3. Disse er dog ikke identiske med de tidligere klasser WK1 til WK3, da selve testudførelsen er ændret.

Testresultater for WICONA facadesystemer:

- WICTEC facadesystemer er alle testet efter denne nye norm EN 1627. Serierne kan derfor opfylde- og godkendes efter de krav der stilles i udbudsgrundlaget for kommende udbud.

Indbrudshæmmende jævnfør EN1627:

WICTEC 50:	RC1N, RC2N, RC2, RC3
WICTEC 60:	RC1N, RC2N, RC2, RC3
WICTEC 50 Passivhus:	RC1N
WICTEC 50 SG Design:	RC1N
WICTEC 50A Adapter facade:	RC1N, RC2N, RC2