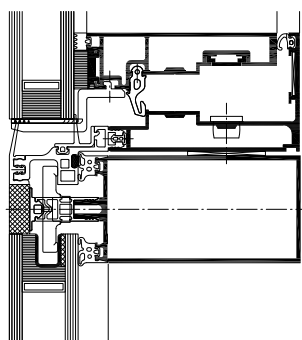


WICTEC 50SG

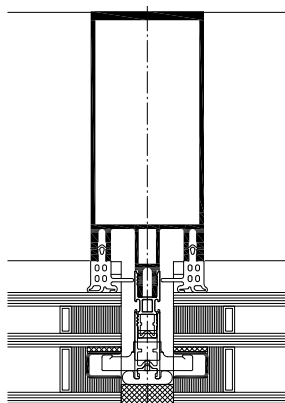
Structural glazing



Det mest karakteristiske træk for en WICTEC 50SG Structural Glazing facade, er det slanke udseende, alene med fuger mellem glassene. Systemet tilbydes som helglas teknik for lodrette facader samt for glastage. Baseret på WICTEC 50 standardudførelsen kan dette alternativ gennemføres med en enkel og økonomisk produktion og montage, samtidig med at et højt kvalitetsniveau sikres. WICLINE 90SG helglasvinduet forstærker indtrykket af en helt glat facade. Vælg mellem tophængt (Senk-Klapp) eller parallel åbne udskydebart.



WICTEC 50SG med opluk WICLINE 90SG



WICTEC 50SG

Systemgodkendelse / CE-Mærkning

Jævnfør DIN EN 13380

Lufttæthed (Jævnfør EN 12152):	Klasse AE
Slagregnstæthed (Jævnfør EN 12154):	RE 750
Modstand mod vindlast (Jævnfør EN 13116):	2000 Pa +3000 Pa, Sikkerhed
Kvalitetssikring:	Certificeret jævnfør EN-ISO 9001:2008

Teknisk beskrivelse:

Systembredde: Bærende profiler 50 mm
Udvendig silikone fuger
Fugebredde 23 mm
Varmeisoleringsevne: U_f værdier ned til 1,2 W/(m²K)
Fyldningstykkelse: Op til 64 mm

Konstruktionsbeskrivelse:

- Alene godkendt ved ETA (European Technical Approval)
- Enestående slankt udseende
- Basiskonstruktion WICTEC 50 med samme profiler, tætningssystem og samme forbinde teknik
- Processikker og prisbillig SG facade
- Enkelt, rationel og hurtig montage via vore specialpatenterede for monterbare glasholdere
- Valgfrit kombinerbart med horizontale eller vertikale dækkapper i forskellige konturer
- Oplukke elementer i WICLINE 90SG, helglasudføring som tophængt eller paralleludskydeligt opluk

