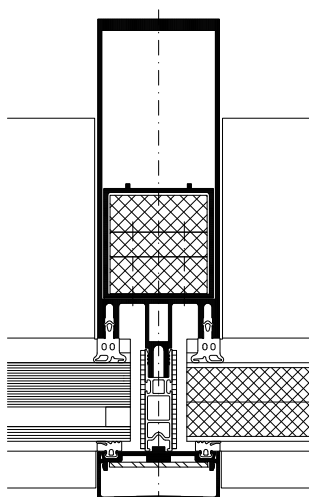


WICTEC 50FP / WICTEC 60FP Brandfacader

WICTEC 50FP og WICTEC 60FP til brandfacader i klasserne E30 og EI30. Uanset om det er et trappehus, tilbygning, atrium eller glastag kan man med WICTEC FP udføre alle facadevarianterne tilpasset de arkitektoniske ideer og brandkrav der stilles til facaden. FP udførelsen baserer sig på standardfacaderne WICTEC 50 og WICTEC 60. Herved kan brandbeskyttelsen harmonisk integreres i en standardløsning.



Systemgodkendelse / CE-Mærkning Jævnfør DIN EN 13380

Lufttæthed (Jævnfør EN 12152):	Klasse AE
Slagregnstæthed (Jævnfør EN 12154):	RE 1200
Modstand mod vindlast (Jævnfør EN 13116):	2000/-3200, sikkerhed 3000/-4800 Pa
Indbrudshæmmende:	RWK1
Brandgodkendelse:	Facader og tag – E30, EI30
Kvalitetssikring:	Certificeret jævnfør EN-ISO 9001:2008



Teknisk beskrivelse:

Systembredde:	50 mm/60 mm
Basissystem:	WICTEC 50/WICTEC 60
Brandgodkendelse:	E30, EI30
Feltstørrelser:	Højformat op til 1800 mm x 3000 mm Tværfomat op til 2400 mm x 1400 mm
Facadehøjde:	5000 mm
Polygonanvendelse:	+/- 5° pr. side
Fyldningstykkelser:	EI30 fra 15 mm til 38 mm E30 fra 7 mm til 38 mm

Konstruktionsbeskrivelse:

- WICTEC FP for facade og tagkonstruktioner (Taghældning ned til 0°)
- Slanke profiler med sigteflader på 50 mm eller 60 mm
- Kompatibelt og konstruktivt identisk med WICTEC 50 og WICTEC 60
- Fyldninger: Glas eller lukkede paneler
- Større arkitektonisk frihed grundet muligheden for store glasformater
- Anvendelsesområde kan være såvel indendørs som udendørs
- For at forhindre brandspredning kan man anvende WICONA W90 brandbrystningspaneler
- Systemerne kan med fordel kombineres med WICSTYLE 77FP, branddøre og WICLINE 75FP, brandvinduer

