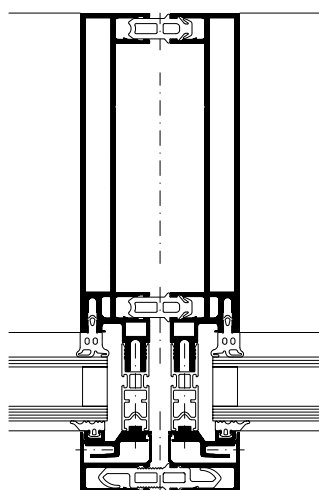


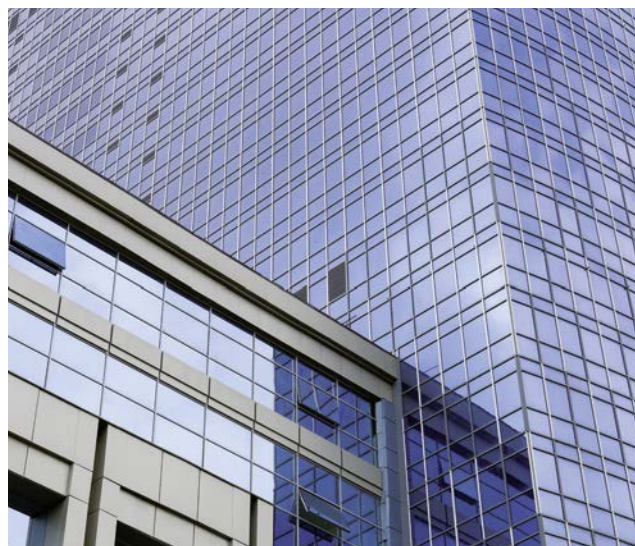
WICTEC 50EL Elementfacade

WICTEC 50EL er en variant af post- rigel konstruktionen WICTEC 50. Denne serie kombinerer alle fordelene fra post- rigel konstruktionen med montagefordelene i elementfacaden, og det ved en yderst slank ansigtsbredde på kun 50 mm, henholdsvis 65 mm. Den særdeles elegante optik med billedramme effekten bliver opnået via de udvendigt fra monterede glaslister som monteres i gering. Især også ved høje krav til facadens isoleringsevne er WICTEC 50 EL den passende løsning.



Systemgodkendelse / CE-Mærkning Jævnfør DIN EN 13380

Lufttæthed:	Klasse AE
Slagregnstæthed:	RE 1200
Modstand mod vindlast:	2000/-3200, sikkerhed 3000/-4800 Pa
Kvalitetssikring:	Certificeret jævnfør EN-ISO 9001:2008



Teknisk beskrivelse:

Systembredde:	50 mm ved udelte karme 65 mm ved delte karme
Profildybde:	195 mm til 213 mm samlet byggedybde afhængigt af fyldningstykkelse sen 130 mm synlig profil dybde
Varmeisoleringssevne:	U_f værdier ned til 1,4 W/(m ² K) horisontalt U_f værdier ned til 1,5 W/(m ² K) vertikalt
Fyldningstykkelser:	Op til 44 mm
Elementstørrelser:	(B x H) op til 3000 mm x 3500 mm Bredde op til 1500 mm uden post i midten

Konstruktionsbeskrivelse:

- WICTEC 50 EL er en Basiskonstruktion og kan individuelt tilpasses opgavespecifikke krav
- Fremstilling af elementerne skal ske under værkstedsforhold, uden indflydelse fra vejrlig
- Derved opnås ensartet høj kvalitet
- Hurtig og præcis montage på stedet
- Aluminiumsprofiler i post- rigel konstruktion med højtisolerende isolatorer
- Smal ansigtsbredde giver filigran facadeoptik, også ved elementmontage
- Samme profildybde med lodposte og rigler
- Effektiv varmeisoleringssevne med U_f værdier ned til 1,4 W/(m²K)
- Pålidelige hjørneforbindere i form af hjørnevinkler
- Enkelt opsætning af elementer i byggeriet ved for- monterede facadeankre fra vort systemprogram

