

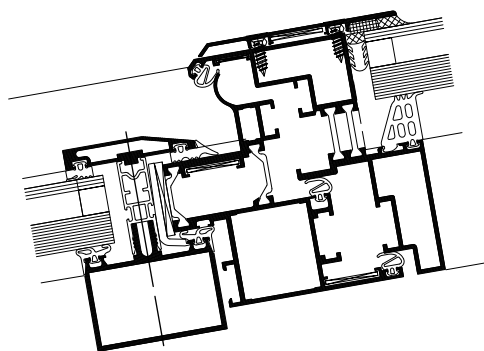
WICTEC 50

Integrerede indsatselementer

Udadgående tagopluk



Kvalitetskravene til en ventilationsåbning i taget er ekstra høje. WICTEC 50 opfylder dette med både filigran optik og minimal højdeforskel i glasniveau. Slanke profiltænder og skjulte hængsler med 90° åbningsvinkel samt muligheden for store rammeformater, giver Dem en stor frihed i udformningen. Med sit store udluftningst-værsnit er tagoplukket WICTEC 50 også ideel til naturlig ventilation samt røg og brandventilation.



Teknisk beskrivelse:

Profilteknik:

- Højisoleret 3 kammer system med kvalitetssikret samling mellem skaller og isolatorer
- Meget slank konstruktion med kun 81 mm ansigtsbredde
- Højdeforskel i glasniveau på kun 36 mm
- Kan indbygges i en taghældning ned til 10°

Beslag:

- Skjulte hængsler
 - Åbningsvinkel 90°
 - Manuel åbning eller motorstyret

Rammevægte:

- Op til 130 kg
- Rammeformater (B x H) op til 1800 mm x 1400 mm eller 1400 mm x 1800 mm

Yderligere udførelsmuligheder:

- NSHEV: testet og godkendt til naturlig ventilation samt røg og brandventilation

Systemgodkendelse / CE-Mærkning

Jævnfør DIN EN 14351-1:2006+A1:2010

	Horisonalt
Lufttæthed (Jævnfør EN 12152):	4
Modstand mod vindlast (Jævnfør EN 13116):	C5/B5
Kvalitetssikring:	Certificeret jævnfør EN-ISO 9001:2008

