

# WICONA MJUKVAROR

Visualisera • Kommunícera



WIC3D | WICTOP | WICPLOT



**WICONA**<sup>®</sup>  
TECHNIK FÜR IDEEN

# » WICONA mjukvaror

## Länkar samman aktörer och förenklar byggprocessen

Hos WICONA räknas varje detalj. Alltifrån noga detaljerad planering, materialbearbetning och snabb leverans, till ett aktivt säljstöd. WICONA strävar alltid efter perfektion och professionalism i varje steg av byggprocessen.

Därför har vi sedan 1990 utvecklat och levererat vår 'best in class'-svit inom mjukvaror. Detta innebär att alla aktörer inom byggprocessen (föreskrivare, arkitekter, konstruktörer, fasadentreprenörer etc.) kan finna sin skräddarsydda lösning i WICONAs mjukvarusvit.

Byggindustrin är idag en snabbt utvecklande och utmanande miljö. Vi erbjuder IT-verktyg som låter alla aktörer inom byggprocessen utbyta viktig information (3D- modeller, BIM- förfrågningar, tekniska ritningar, information och priser) på ett snabbt och effektivt sätt.

WICONAs sammanlänkade IT-lösningar ger också dig en stor marknadsfördel genom att förenkla och effektivisera dina dagliga uppgifter.

För att kunna göra detta har vi skapat en helhetslösning som tack vare automatiskt informationsutbyte underlättar processen, från första skiss och hela vägen till leverans.

Vårt ritningsverktyg för arkitekter, WIC3D, utbyter information och data med vår konstruktionsmjukvara WICTOP, vilket gör att producenter kan beräkna projekt direkt från en arkitekturritning. WICTOP skapar också data för PMC genom en direkt koppling. Dessutom kombinerar vi WICTOP med vår konstruktionsmjukvara WICPLOT, vilken låter fasadentreprenörer och producenter skapa detaljerade arkitektoniska ritningar och sektioner.

Med WICONAs kompletta mjukvarusvit länkar vi samman varje steg i din byggprocess, för att göra dig och ditt företag mer effektivt.



## 3 mjukvarulösningar

Komplexa uppgifter såsom skisser, planering, kalkylering, förberedande arbete, produktionsledning, lagerhållning, materialflöden och informationsflöden kan på ett effektivt stöttas genom WICONAs svit av mjukvaror.

WICONA strävar efter att förenkla styrningen av byggprojekt så långt som möjligt. Exempelvis blir det väsentligt mycket enklare att hantera stora mängder information och tekniska detaljer.

Vi är övertygade om att genom att ge våra kunder snabb och direkt tillgång till viktig information, ökas effektiviteten och våra kunder tillåts att fokusera på de viktiga uppgifterna. Inom WICONA mjukvarusvit ingår nedan mjukvarulösningar för hantering av byggprojekt:

- WIC3D är ett innovativt och enkelt planeringsverktyg utvecklat speciellt för arkitekter, konstruktörer och producenter. Genom WIC3D sparas tid vid produktion av 2D- och 3D- ritningar, samt för 3D- renderingsmodeller. Mjukvaran blir också ett stöd vid design av komplexa formstrukturer, genom en direktlänk mot konstruktionsmjukvaran WICTOP. Genom sina grafiska möjligheter blir mjukvaran en perfekt utgångspunkt för definiering av BIM-data, samt för att skapa och exportera BIM-data.
- WICTOP är en tredimensionell applikation för fasadentreprenörer och metallproducenter. Mjukvaran är specifikt framtagen för att förbereda tekniska data, göra priskalkyler, hantera projektplanering, leda produktion och hantera order.
- WICPLOT 2.0 är en databasdriven mjukvaruapplikation, sammanlänkad med AutoCAD/AutoCAD LT. Mjukvaran används för att skapa detaljerade arkitektoniska ritningar, designsektioner och den innehåller även alla WICONAs komponenter. Mjukvaran innehåller också data för glas och fyllningar, olika hjälpfunktioner och ett omfattande bibliotek av standardkomponenter.



Förenklad  
projektledning



Förenklat samarbete



Fullt kompatibelt  
med BIM



Kostnadseffektivt



# » Nya dimensioner

## WIC3D: Expert på tredimensionella konstruktioner

WICONA har skapat en egen mjukvarulösning för komplexa fasadkonstruktioner: ritningsverktyget WIC3D.

När ett första utkast för ett projekt har skapats, exempelvis i Sketchup®, kan arkitekter importera detta direkt till ritningsverktyget WIC3D och komplettera med WICONAs integrerade produkter. Om ändringar görs kan dessa enkelt integreras i designen. Samma data kan sedan föras över till WICTOP, vår tekniska konstruktions- och beräkningsmjukvara. Fördelen med att använda dessa program är att alla typer av design nu kan införlivas direkt i verklighetstroga WICONA-produkter. Om ändringar i projektet görs kan producenten enkelt sända tillbaka data till arkitekten för att kalkylera byggnadens prestanda.

WIC3D är också en innovativ BIM-generator, designad speciellt för arkitekter, föreskrivare och producenter, och som sparar tid vid produktion av tredimensionella ritningar och 3D-rendering.

### Skapa

WIC3D har utvecklats i nära samarbete med ledande arkitekter.

- Med mjukvaran WIC3D ges föreskrivare möjlighet att snabbt skissa upp ett första designkoncept, inklusive komplexa konstruktioner, på ett enkelt sätt. I samtliga skisser kan WICONAs fasader, solskydd, fönster och dörrar integreras.
- WIC3D ger föreskrivare möjlighet att skapa enkla produkt-renderingar, redan i ett tidigt projektstadium.

### Visualisera

- Arkitekter ges nu möjlighet att visualisera sitt projekt med WICONAs produkter integrerade, vilket skapar större precision och sparar tid.
- Föreskrivare ges möjlighet att se hur projektet kommer se ut både interiört och exteriört. Proportioner, konfigurationer och möjligheter kan övervägas, dörrar och fönster kan testas i både stängt och öppet läge.

### Kommunicera

- WIC3D är framtagen för att kommunicera med system där både 2D- och 3D- ritningar kan importeras och exporteras.
- En 3D- konstruktion skapad i SketchUp® kan importeras i WIC3D för att där skapa och visualisera en komplett tredimensionell fasadkonstruktion.
- Samma 3D- visualisering kan exporteras från WIC3D till WICTOP för att vidare definiera tekniska specifikationer. Detta med känslan av att projektet skapats direkt i WICTOP.
- En 2D- ritning kan importeras som mall för en 3D-modell, och kan exporteras för att användas i alla ledande ritningsverktyg såsom AutoCAD®, Bentley®, Archicad® och ADT®.
- Tredimensionella renderingskonstruktioner ritade i WIC3D kan exporteras för fortsatt modellering och analys i SketchUp®, eller som 3DS- format i Autodesk 3D Studio Max®.

**Är du i behov av BIM-modeller? WIC3D är det perfekta verktyget då du vill designa BIM-modeller för ditt specifika projekt, med direkt IFC- export.**



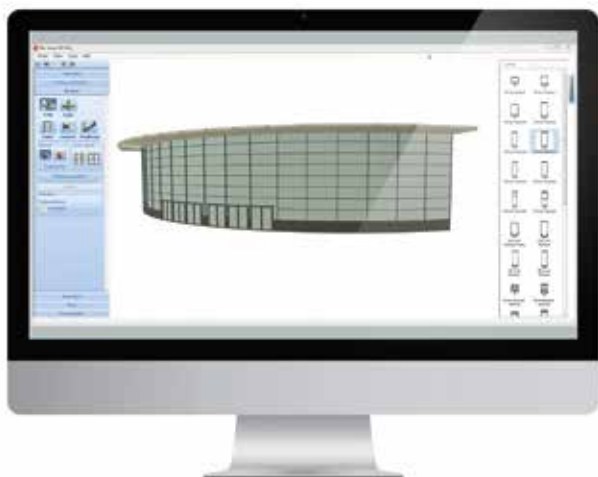
## Omfattande bibliotek av BIM-objekt i aluminium

BIM (eller "Building Information Modelling") definieras i handboken för BIM som en teknologi där "en virtuell modell av en byggnad konstrueras digitalt." Dessa BIM-modeller förbättrar analys och kontroll i designprocessen, jämfört med manuella processer. "Färdigställda digitala modeller innehåller projektspecifik geometri och data för att understötta konstruktion, tillverkning och genomförande."

WICONA ser positivt på denna digitala utveckling. Redan idag är BIM obligatorisk i vissa länder vid planering av offentliga byggnader, och framöver kommer BIM med största sannolikhet få en allt större spridning globalt. Vår strävan har alltid varit att vara marknadsledande inom digitala verktyg för designsupport, med ett globalt perspektiv och med våra integrerade, högkvalitativa lösningar.

### WICONA's BIM- bibliotek:

- WICONAs produktbibliotek finns tillgängligt i REVIT- och ARCHICAD- format. Produkterna, exempelvis WICTEC fasadsystem, WICLINE fönstersystem och WICSTYLE dörrsystem, kan laddas ned via WICONAs hemsida.
- BIM möjliggör för samtliga aktörer (designer, arkitekter, ingenjörer, entreprenörer etc.) att samtidigt arbeta med och få tillgång till samma information. Datan kan sedan samlas ihop till en sammansatt digital modell, snarare än hundratals separata illustrationer. BIM-objekten är designade för att visuliserar i 3D, och för att kunna visa varje produkts fysiska och funktionella egenskaper (färg, materialval, dimensioner etc.).



För att underlätta och förkorta planeringsprocessen tillhandahåller WICONA ett stort utbud av tillgängliga BIM-objekt. Genom att ha färdiga BIM-modeller kan projekt designas och skapas under en kortare tid, och med maximal precision.

Alla WICONAs digitala modeller är utformade så nära den fysiska produkten som möjligt. De har alla skräddarsytt för att användas specifikt som BIM-objekt. Våra fönster, dörrar, skjutdörrar och fasader finns tillgängliga i flera olika designvarianter, och med verklighetstrogna material.

#### FÖNSTER:

WICLINE 65, WICLINE 75 & WICLINE 95

#### DÖRRAR:

WICSTYLE 75 & WICSTYLE 77FP

#### SKJUTDÖRRAR:

WICSLIDE 65 & WICSLIDE 160

#### FASADER:

WICTEC 50 & WICTEC 50SG

Samtliga av våra högkvalitativa WICONA-modeller finns tillgängliga i flera olika format (Autodesk Revit, Archicad IFC), och kan laddas ned via WICONAs hemsida.

### Fördelar med BIM-modeller:

- Information blir tillgänglig för alla inblandade aktörer.
- Användning av 3D-planer som är kompatibla med andra mjukvaruapplikationer på marknaden.
- Ingen ändring eller förlust av data när planer överförs.
- Enkel och smidig tillgång till projektinformation, även efter att projektet färdigställts och avslutats.

# » Designa i 3 dimensioner

## WICTOP – Kalkylera, dimensionera, förbered, testa

WICONA utvecklar mjukvaror för tekniska applikationer, och vår konstruktionsmjukvara WICTOP uppdateras och förbättras kontinuerligt i samråd med våra användare. Vi har lärt oss att för att vara till nytta för våra kunder måste våra mjukvaror ständigt utvecklas.

WICTOP stöttar hela den tekniska arbetsprocessen med allt ifrån planering och förberedelser, inklusive kalkylering av profildimensioner och sektioner kombinerade med 3D-vyer, komponentlistor och tekniska ritningar. Mjukvaran möter kraven på en verklighetsanpassad lösning för konstruktioner av fasader, solskydd, dörrar, skjutdörrar och fönster.

Med WICTOP kan du optimera dina materialflöden och reducera processkostnaderna. Prissättning är en viktig del, och datan kan anpassas utifrån vad som ska inkluderas i respektive projekt (materialkostnader, arbetskraft, övriga kostnader). Rapporter från mjukvaran förser dig också med övrig projektinformation.

### WICTOP erbjuder:

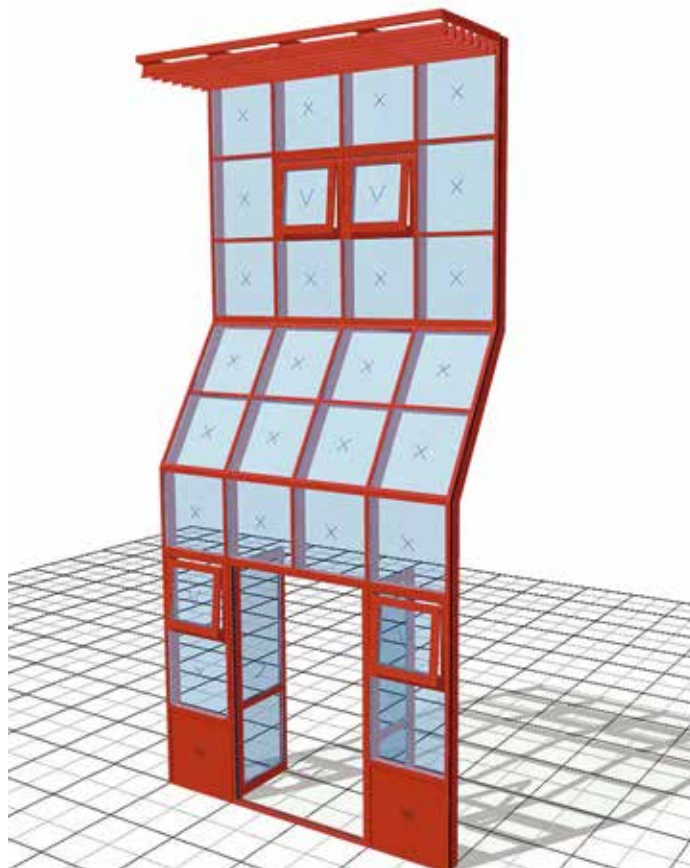
- Kalkyler och förberedelser av offerter
- Beräkningar
- Priskalkyler
- Statikberäkningar
- Teknisk data och dokument, exempelvis tekniska beräkningar, EPD & CE-märkning
- Komponentlistor för montage
- Direktanslutning till fräsar och sågar
- Tillverkningsritningar (vyer och tvärsnitt)
- Orderhantering
- Dokument för installation av fasadkonstruktioner

### Tekniska egenskaper

- Ett brett utbud av produkter såsom fasader, fönster, dörrar och skjutdörrar med specifika komplement (exempelvis solskydd)
- Sluttande och stegade konstruktioner samt hörn och välvda konstruktioner
- 3D-konstruktioner för kupoler och inglasningar
- Precisa statikkalkyler anpassade utifrån varje projekt
- Infästningar

### Principen är enkel

För att kunna bearbeta ett projekt utgår du ifrån WICONA standardmodeller, eller så använder du företagsspecifika modeller som du själv har skapat. Så snart du har din konstruktion färdig, och dess dimensioner har anpassats, kan du börja kalkylera.



### Efter kalkylering är följande data tillgänglig:

- Prissättning
- Komponentlistor
- Automatiska och konstruktionsspecifika kalkyler för tillbehör, isolerprofiler, glas, glaslistor och beslag
- Glasritningar för varje geometri
- Optimering för fräsar och sågar med information om urtag och tredimensionella snitt
- Ritningar för tillverkning och för bormallar
- DXF/DWG gränssnitt för 3D-vyer och tvådimensionella tvärsnitt
- Generering av data för produktionsmaskiner
- Orderlistor
- EPD-rapporter (Environmental Product Declaration) och CE-märkning
- Realistiska vyer av element som kan roteras
- Program för kalkylering av U-värden, godkänt av ift Rosenheim i Tyskland
- Ordrar kan skapas:
  - ordrar till WICONA: standard eller EDI
  - ordrar till övriga leverantörer, exempelvis glasleverantörer

WICTOP underlättar väsentligt projektbearbetning för 2D- och 3D-konstruktioner, samt certifiering av processen.

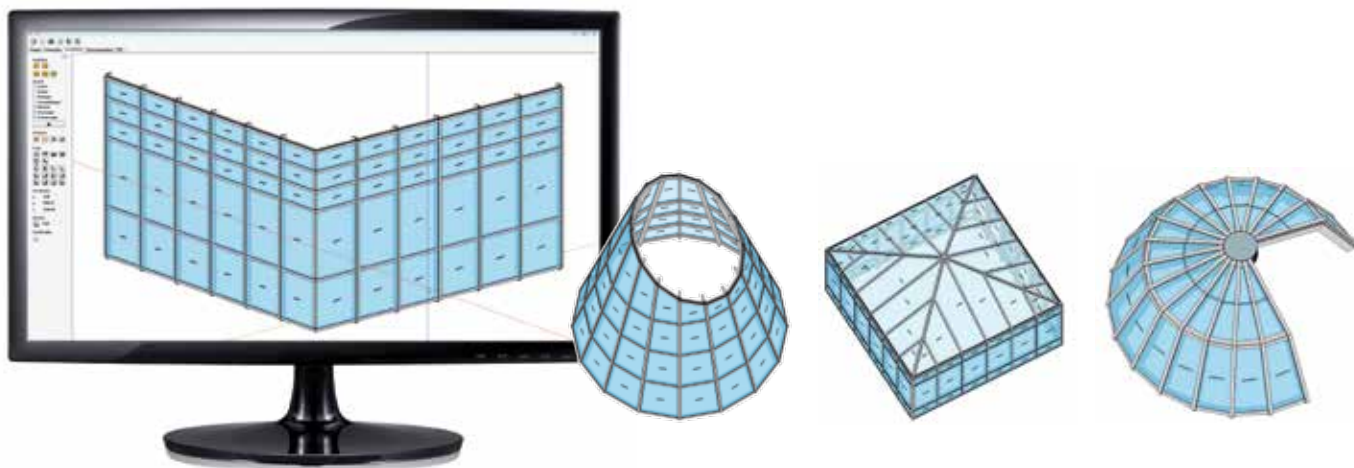
Tiden då bearbetning tog en hel dag är förbi. Genom att använda WICTOP kan du nu göra allt på ett par timmar. Dessutom, tack vare den erfarenhet som våra tekniker integrerat i databasen, får du större processäkerhet genom att WICTOP supporterar dig med konstruktionsmässiga rimlighetskontroller för att undvika felaktighet.

Användargränssnittet erbjuder en extremt hög nivå av bekvämlighet och ett brett utbud av fördelar:

- Alla befintliga konstruktioner inom WICONAs profilserier
- Obegränsade konstruktionsstorlekar
- Valbara modeller

Mjukvaran WICTOP är uppbyggd i moduler. Utifrån dina krav och önskemål kan du välja enbart de moduler som passar just dina specifika behov.

För att du till fullo ska kunna dra nytta av alla WICTOPs funktioner erbjuder vi både utbildningar och obegränsad användarsupport.



# » Tekniska ritningar skapade med precision

## WICPLOT 2.0

WICPLOT 2.0 är en konstruktionsmjukvara, specialt framtagen för fasad- och fönsterkonstruktioner.

Utvecklad och designad i nära samarbete med användarna, underlättar WICPLOT framtagningen av tekniska ritningar och beskrivningar. En av de största fördelarna med WICPLOT är just hur enkel och okomplicerad processen med framtagning av ritningar blir.

Mjukvaran erbjuder ett brett och omfattande bibliotek av produkter i aluminium, stål och rostfritt, samt för specifika infästningsdetaljer.

### WICPLOT 2.0

- Infoga profiler och tillbehör
- Infoga applikationsexempel
- Praktiska programmoduler för generering av gummiduk, folie, isolering, glasning, paneler och tätningar
- Bibliotek för aluminium-, stål- och rostfria profiler samt för specifika infästningsdetaljer
- Kan användas som ritnings-viewer med utskriftsmöjlighet, utan CAD-länk





## Service & support

### Kontinuerliga förbättringar, uppdaterade i realtid

För att kunna tillgodose de snabbt ändrande behoven hos våra kunder erbjuder vårt tekniska team kontinuerliga uppdateringar av vår mjukvara, både gällande dess funktion och i databasen.

WICONAs produkt databas uppdateras kontinuerligt med nya produkter. Databasen hanteras av våra egna utvecklare och tekniker, vilket säkerställer kvaliteten i våra digitala verktyg.



### Utbildning

För att du ska få ut maximalt av våra mjukvaror erbjuder vi våra användare skräddarsydda utbildningsprogram för varje användningsområde. Olika utbildningsalternativ finns tillgängliga, allt ifrån samkörda utbildningstillfällen i våra egna utbildningslokaler till kundspecifika och skräddarsydda utbildningar. Vi strävar ständigt efter att hjälpa våra användare få ut maximalt nytta av våra mjukvaror.

### Service

För att säkerställa vår servicenivå erbjuder vi telefonsupport för de IT-relaterade och tekniska utmaningar som kan uppstå. Beroende på problemets art kan vårt team även koppla upp sig mot din dator och lösa dina problem, snabbt och smidigt.

### Rådgivning

Vi stöttar också våra partners gällande IT-utrustning och beslut vid val av installation: fristående installation, installation i lokalt nätverk, terminalserver för fjärråtkomst... Vi kan ge våra användare råd kring den mest passande utrustningen utifrån företagets egen konfiguration.



# » Tillsammans bygger vi framtidens stad

Sedan år 2008 bor 50% av jordens befolkning i städer, enligt Förenta Nationerna. Vissa av dessa städer har på enbart ett par årtionden vuxit upp till stora stadsmetropoler; 36 av dem är nu hem åt över 10 miljoner invånare.

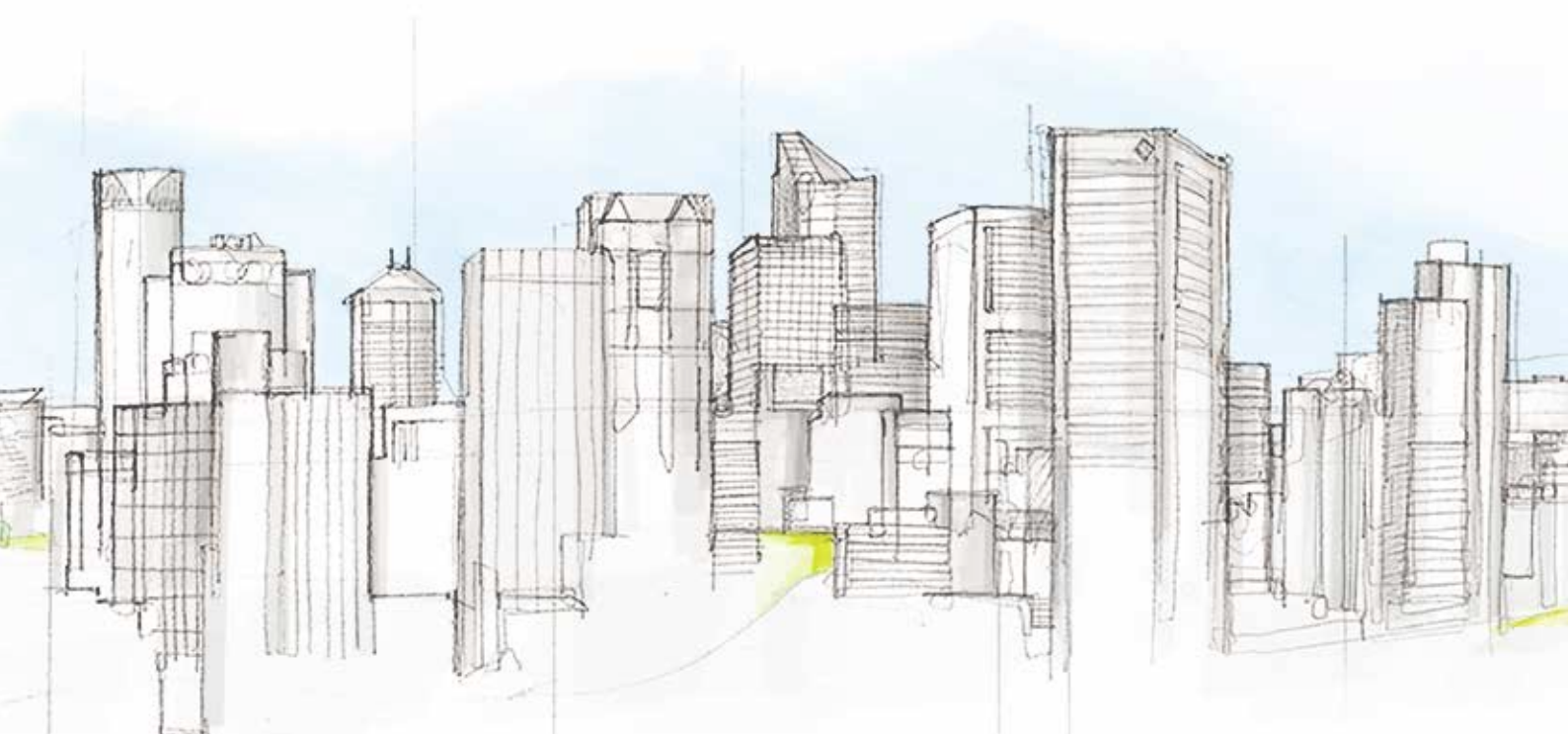
År 2020 beräknas 80% av Europas befolkning att bo i urbana områden. År 2050 kommer två tredjedelar (hela 70 %) av vår planets befolkning att vara stadsinvånare. Och 2050 ligger inte särskilt långt fram i tiden.

Denna centralisering av människor skapar stora utmaningar - hur ska vi kunna leva tillsammans under dessa förhållanden? Det väcker också funderingar kring andra faktorer som har ett direkt inflytande över det komplexa system vi kallar för "staden", såsom klimatförändringar, förbrukning av naturresurser som fossila bränslen och vatten, minskad tillgång på land för byggnation, den digitala revolutionen, nya levnadsvanor... Alla representerar de både utmaningar och möjligheter, och tvingar oss att tänka i nya banor. Viktigast av allt är att vi måste etablera och återskapa ett nytt förhållningssätt

till staden, och till varandra. Ett förhållningssätt till en ny typ av urbanism.

Det finns idag en uppsjö av möjliga lösningar. Under flera år har många människor föreställt sig den intelligenta och interaktiva staden, eller den "uppkopplade", smarta staden - som anpassar sig efter våra behov genom nya teknologier, i synnerhet information och kommunikation (NICTs). Vår planet blir ett stort laboratorie, med nya sätt att göra saker och nya urbana utvecklingsmodeller som dyker upp. De pekar alla mot en mer "hållbar" stad, där ekonomiska, sociala och ekologiska aspekter kombineras med målsättning att hantera förbrukningen av våra naturresurser på ett långsiktigt och hållbart sätt, att sätta invånarna i fokus vid planeringen samt att applicera ett systematiskt förhållningssätt till staden.

Morgondagens stad har omvisualiserats. Den nya staden bör ses som ett eget ekosystem, och måste anpassas efter vart den är placerad på vår planet, vilket givetvis är en nödvändighet på grund av olika klimatförhållanden. Även arkitekturen måste anpassas



utifrån dessa förhållanden, och samtidigt leva upp till kraven satta av stadens nya nyckelspelare: invånarna. Nya generationer och levnadsvanor ställer också nya, högre krav på arkitekturen.

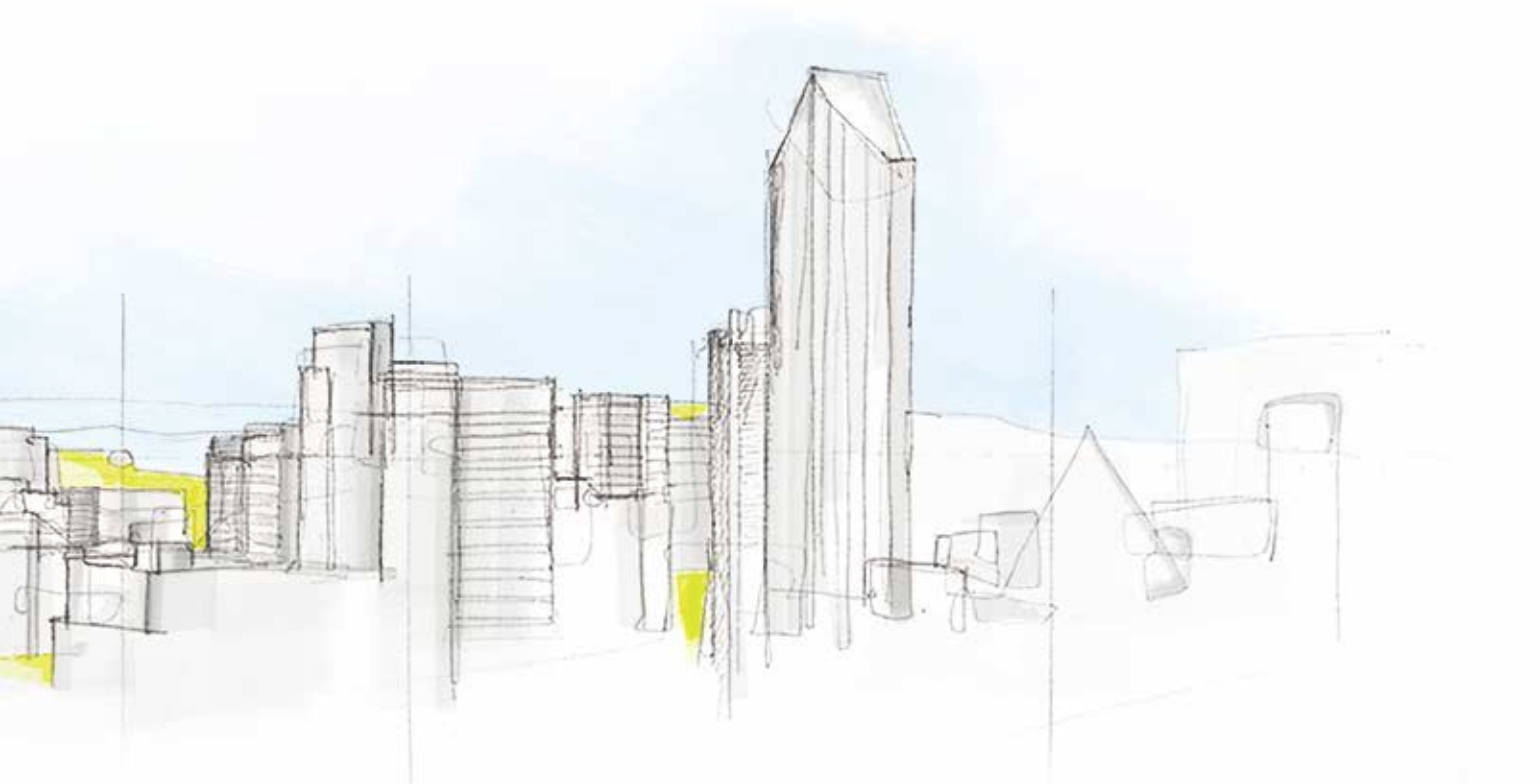
Utöver detta har "sam"-åldern gjort entré i vårt samhälle: vi pratar om samarbete, samverkan och samskapande. Detta appliceras också på staden, där byggprocesser och stadsdesign stöttas av innovativa former av samarbete, med aktörer som var och en spelar sin roll i processen.

Med detta i beaktande, vad kommer morgondagens arkitektur att föra med sig? Trots att det verkar vara generellt accepterat att framtidens arkitektur måste innehålla en balans mellan den ingenjörskonst som vi själva skapar och naturen, har frågan svept undan alla traditionella metoder för utformning och planering av byggprojekt. Building Information Modelling (BIM) har redan börjat revolutionera sättet som byggnader, infrastruktur och teknologiska nätverk planeras, designas, skapas och hanteras. Även övriga trender, såsom en förändrande ekonomi och ett urbant jordbruk, kommer

allt eftersom att påverka, och varje påverkande faktor erbjuder nya möjligheter.

När detta händer kommer det vara både utmanande men också fascinerande att vara med och forma morgondagens byggnader.

**Vi är redo!**



# WICONA®

**Sapa Building Systems AB**  
Grusåsvägen 10  
SE-352 45 Växjö  
Tel +46 470 78 74 00  
wicona@wicona.se



[www.wicona.se](http://www.wicona.se)