

PROGRAMMWAREPAKKE

Visualisere · Kommunisere



WIC3D | WICTOP | WICPLOT



WICONA[®]
TECHNIK FÜR IDEEN

» WICONA programvarepakke

Knytter personer sammen for å forenkle byggeprosessen

I WICONA teller alle detaljer. Fra detaljplanlegging, materialbearbeiding og rask levering til aktiv salgssupport tilstreber WICONA profesjonalitet på alle trinn i byggeprosessen.

Det er derfor vi siden 1990 har utviklet og levert vår egen "Best i klassen" programvarepakke. Det betyr at alle aktører i byggeprosessen (planleggere, foreskrivere, arkitekter, konstruktører, fasadeentreprenører etc.) kan finne sin skreddersydde løsning.

Byggenæringen i dag er utfordrende og i rask endring. Vi tilbyr IT-verktøy som tillater alle involverte i byggeprosessen å utveksle viktig informasjon (3D-modeller, BIM-krav, tekniske tegninger, informasjon og priser) på en rask og effektiv måte.

WICONAs fullt integrerte IT-løsninger gir deg en stor konkurransefordel ved å forenkle og effektivisere dine daglige oppgaver.

For å kunne gjøre dette, har vi laget en helhetsløsning som takket være en automatisk informasjons-utveksling forenkler prosessen fra den første skissen helt frem til levering.

Vårt tegneverktøy for arkitekter, WIC3D, deler data med vårt konstruksjonsprogram WICTOP, og lar produsentene gi tilbud direkte fra en arkitekttegning. WICTOP skaper også data til bearbeidings-senter gjennom en direkte tilkobling. Dessuten kombinerer vi WICTOP med vårt konstruksjonsprogram WICPLOT, slik at produsentene kan lage detaljerte arkitekttegninger og designe hele snitt.

Med WICONAs komplette programvarepakke knytter vi sammen alle trinn i byggeprosessen, slik at du og din bedrift blir mer effektive.



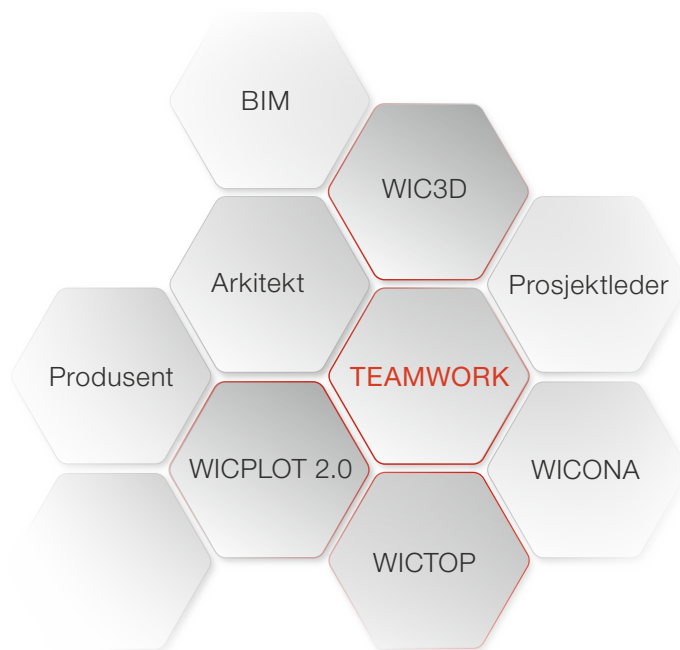
3 programvareløsninger

Komplekse oppgaver som skissering, planlegging, beregninger, forberedende arbeid, produksjonsstyring, lagerfunksjoner, material- og informasjonsflyt støttes effektivt av WICONAs programvarepakke.

WICONA har som mål å forenkle prosjektledelsen i byggeprosjekter så mye som mulig. For eksempel gjør våre programvareløsninger det betydelig enklere å håndtere store mengder informasjon og teknisk detaljer.

Vår oppfatning er at ved å gi våre kunder rask og direkte tilgang til viktig informasjonen, øker effektiviteten, slik at våre kunder kan konsentrere seg om de viktigste oppgavene. WICONA tilbyr følgende programvareløsninger for prosjektledelse av byggeprosjekter:

- WIC3D er et innovativt og enkelt planleggingsverktøy spesielt utviklet for arkitekter, konstruktører og produsenter. WIC3D er et tidsbesparende verktøy ved produksjon av 2D- og 3D-tegninger, samt 3D-modeller. Programmet blir også en hjelp ved utforming av komplekse strukturer med en direkte kobling med konstruksjonsprogrammet WICTOP. På grunn av sine grafiske evner er det et perfekt utgangspunkt for definering av BIM-data, og for å skape og eksportere BIM-data.
- WICTOP er et tredimensjonalt designprogram for fasade-entreprenører og metallprodusenter. Programmet er utviklet for å forberede tekniske data, prisberegninger, prosjektplanlegging, produksjonsledelse og ordrehåndtering.
- WICPLOT 2.0 er et databasedrevet designprogram med et grensesnitt mot AutoCAD / AutoCAD LT. Det brukes til å skape detaljerte arkitekttegninger og til å designe snitt. Programmet inneholder alle WICONAs komponenter, inklusive glass og fyllinger, hjelpefunksjoner og et omfattende bibliotek over standarddeler.



**Forenklet
prosjektledelse**



**Forenklet
samarbeid**



**BIM - full
kompabilitet**



**Kostnads-
effektivt**



» Nye dimensjoner

WIC3D – Ekspert på tredimensjonale konstruksjoner

WICONA har utviklet en egen programvareløsning for komplekse fasadekonstruksjoner: Tegneverktøyet WIC3D.

Når det første prosjektutkastet er tegnet, f.eks. i Sketchup®, kan arkitekten importere dette i WIC3D og så komplettere med WICONAs produkter som er integrert i programvaren. Ved eventuelle endringer kan disse enkelt integreres i designet. De samme dataene overføres til WICTOP, vår programvare for teknisk konstruksjon og beregninger. Fordelen ved å bruke disse programmene er at ethvert design nå inkluderer nøyaktige og naturtro WICONA-produkter. Endres prosjektet kan produsenten enkelt sende data tilbake til arkitekten eller designkontoret for å beregne byggets ytelse.

WIC3D er også en innovativ og nyskapende BIM-generator, spesielt utviklet for arkitekter, foreskrivere og produsenter, som sparer tid ved produksjon av 3D-tegninger og 3D-modeller.



Skape

WIC3D er utviklet i nært samarbeid med ledende arkitekter.

- Ved å bruke WIC3D kan designere raskt og enkelt skissere de første ideene og konseptene, inkludert komplekse konstruksjoner. I samtlige skisser kan WICONAs fasader, solskjerming, vinduer og dører integreres.
- WIC3D gir foreskrivere mulighet til å skape enkle produktgjengivelser allerede tidlig i prosjekteringsfasen.

Visualisere

- Arkitekter får enkelt mulighet til å visualisere prosjektet med WICONAs integrerte produkter, hvilket øker presisjonen og sparer tid.
- Foreskrivere får mulighet til å se hvordan prosjektet ser ut, både innvendig og utvendig. Proporsjoner, konfigurasjoner og forskjellige muligheter kan vurderes, dører og vinduer kan testes både i lukket og åpen stilling, etc.

Kommunisere

WIC3D er utviklet for å kommunisere med programvare der både 2D- og 3D-tegninger kan importeres og eksporteres.

- En 3D-konstruksjon laget i SketchUp® kan importeres i WIC3D for der å skape og visualisere en komplett tredimensjonal fasadekonstruksjon.
- Den samme 3D-visualiseringen kan eksporteres fra WIC3D til WICTOP for definisjon av tekniske spesifikasjoner. Dette gir en følelse av at prosjektet er skapt i WICTOP.
- En 2D-tegning kan importeres som en mal for en 3D-modell, og kan eksporteres for å brukes i alle ledende tegningsverktøy som AutoCAD®, Bentley®, Archicad® og ADT®.
- 3D-modeller tegnet i WIC3D kan eksporteres for videre modellering og analyse i SketchUp®, eller som 3DS-format i Autodesk 3D Studio Max®.

Behøver du BIM-modeller? WIC3D er det perfekte verktøyet for design av BIM-modeller i ethvert prosjekt, med direkte IFC-eksport.

Omfattende bibliotek av BIM-objekter i aluminium

BIM (eller "Building Information Modelling") defineres i BIM-håndboken som en teknologi der "en virtuell modell av en bygning konstrueres digitalt". Modellene forbedrer analysering og kontroll i designprosessen sammenlignet med manuelle prosesser. "Ferdige digitale modeller inneholder presis geometri og data for å understøtte konstruksjon, produksjon, anskaffelser og gjennomføring".

WICONA støtter denne utviklingen. I mange land er BIM allerede obligatorisk i planleggingen av offentlige bygg, og i fremtiden vil BIM mest sannsynlig få en økende global spredning. WICONA ønsker å være en markedsleder innen digitale verktøy for designsupport, med en global tilnærming mot våre integrerte høykvalitative løsninger.

WICONAs BIM-bibliotek:

- WICONAs produktbibliotek er tilgjengelig i Revit- og Archi-cad-format. Produktene, eksempelvis WICTEC fasadesystem, WICLINE vinduer og WICSTYLE dører kan lastes ned fra WICONAs hjemmeside.
- BIM gjør det mulig for alle prosjektdeltakere (designere, arkitekter, ingeniører, entreprenører, etc.) å jobbe sammen i samme prosjekt, og kontinuerlig få tilgang til samme produktinformasjon. Alle prosjektdata kan kombineres til en digital modell og eliminerer derved ulempen med flere parallelle og individuelle modeller. BIM-objektene er utformet for å visualiseres i 3D, og for å kunne vise produktets fysiske og funksjonelle egenskaper (for eksempel farge, materialer, dimensjoner, etc.).



For å forenkle og akselerere planleggingsprosessen har WICONA et stort bibliotek av BIM-objekter. Ved at BIM-modellene allerede er skapt kan prosjektene designes og skapes raskere, med maksimal presisjon.

Alle WICONAs digitale modeller er utformet så nært opp til det fysiske produktet som mulig. De er alle skreddersydde for å brukes som BIM-objekter. Våre vinduer, dører, skyvedører og fasader er tilgjengelige i flere designvarianter med virkelighetstro materialer.

VINDUER:

WICLINE 65, WICLINE 75 & WICLINE 95

DØRER:

WICSTYLE 75 & WICSTYLE 77 FP

SKYVEDØRER:

WICSLIDE 65 & WICSLIDE 160

FASADER:

WICTEC 50 & WICTEC 50 SG

Samtlige av våre høykvalitets WICONA-modeller er tilgjengelige i flere ulike formater som Autodesk, Revit, ArchiCAD IFC, og kan lastes ned fra WICONAs hjemmeside.

Fordeler med BIM-modeller:

- Informasjonen er tilgjengelig for alle prosjektdeltakere.
- Alle 3D-prosjekter er kompatible med andre software-applikasjoner på markedet.
- All prosjektinformasjon er tilgjengelig, også etter at prosjektet er ferdig og avsluttet.

» 3-dimensjonal design

WICTOP – Beregne, dimensjonere, forberede, teste

WICONA utvikler programvare for tekniske applikasjoner, og vårt tredimensjonale designprogram WICTOP blir kontinuerlig oppdatert og forbedret i samråd med våre brukere. Vi har lært at for å være til nytte for våre kunder må våre programvarer stadig utvikles.

WICTOP støtter hele den tekniske arbeidsprosessen med alt fra planlegging og forberedelser, kalkulering av profildimensjoner og snitt kombinert med 3D-visning, komponentlister og tekniske tegninger. Programvaren møter kravene til en virkelighetsbasert løsning for konstruksjon av fasader, solskjerming, dører, skyvedører og vinduer.

Med WICTOP kan du optimalisere materialflyten og redusere prosesskostnadene. Prissetting er viktig og dataene kan tilpasses ut fra hva som skal inkluderes i respektive prosjekt (materialkostnader, arbeidskraft, øvrige kostnader). Rapporter fra programvaren gir deg også annen nødvendig prosjektinformasjon.

WICTOP tilbyr

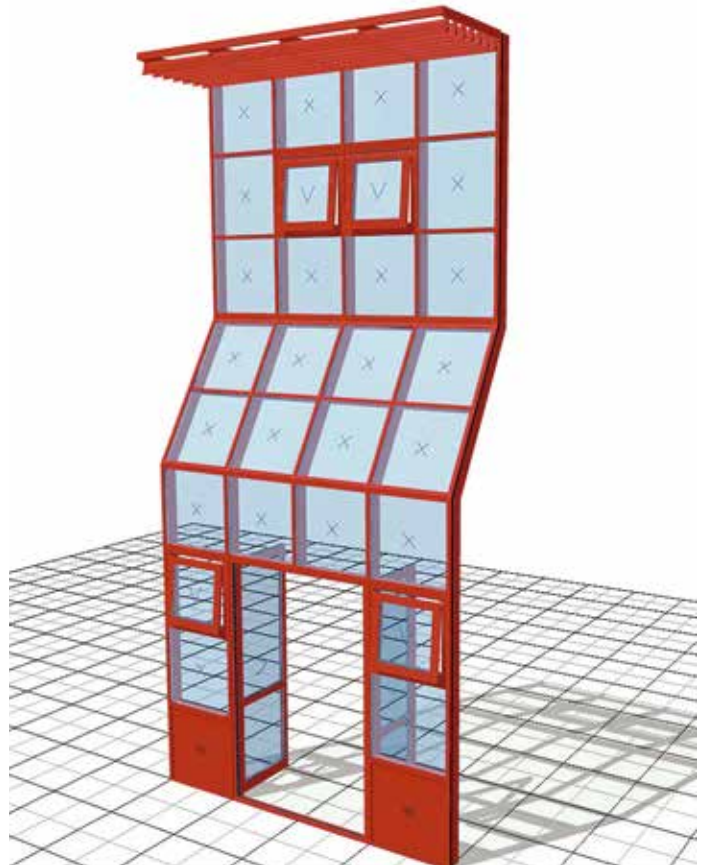
- Kalkuleringer og utarbeidelse av tilbud
- Beregninger
- Priskalkyler
- Statikkberegninger
- Tekniske data og dokumenter, eks. U-verdiberegninger, EPD og CE-merking
- Delelister til montasje
- Direkte tilkobling til freser og sager
- Produksjonstegninger (oppriss og tverrsnitt)
- Ordrehåndtering
- Dokumenter for byggeplassmontasje av fasader

Tekniske egenskaper

- Et bredt spekter av produkter som fasader, vinduer, dører, skyvedører og solskjerming
- Konstruksjoner som er skråstilt, trappet, buet og med hjørner
- 3D-konstruksjoner som kupler og vinterhager
- Presise statiske kalkyler tilpasset hvert enkelt prosjekt
- Innfesting

Prinsippet er enkelt

For å bearbeide et prosjekt starter man med en standardmodell fra WICONA, eller med egenkonstruerte modeller. Så snart konstruksjonen og dens dimensjoner er ferdig kan man starte kalkuleringen.



Etter kalkuleringen er følgende data tilgjengelig:

- Prissetting
- Delelister
- Automatiske og konstruksjonsspesifikke kalkyler for tilbehør, profiler, glass, glasslister og beslag
- Glasstegninger for geometriske utforminger
- Optimalisering for bearbeidingsverktøy i forhold til stansing, fresing, tredimensjonale snitt osv.
- Produksjons- og frese-/borettegninger
- DXF/DWG grensesnitt for 3D- og 2D-oppriss og tverrsnitt
- Bestillingslister
- Generere data til produksjonsmaskiner
- EPD-rapporter (Environmental Product Declaration) og CE-merking
- Fotorealistisk gjengivelse av roterbare elementer
- Program for kalkulering av U-verdier, godkjent av IFT Rosenheim i Tyskland
- Ordre kan skapes:
 - ordre til WICONA: standard eller EDI
 - ordre til øvrige leverandører, eksempelvis glassleverandører

WICTOP forenkler i vesentlig grad prosjektbearbeiding av både 2D- og 3D-konstruksjoner, samt sertifisering av prosessen.

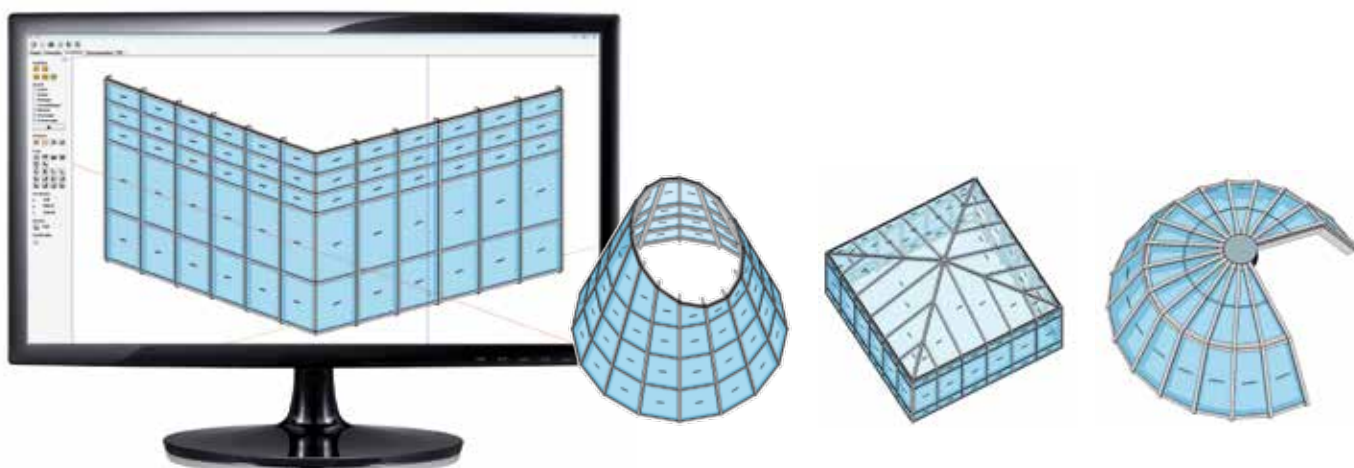
Tidsepoken da prosessering og bearbeiding tok hele dagen er forbi. Å bruke WICTOP betyr at du kan gjøre alt i løpet av noen få timer. Dessuten, takket være all kunnskapen våre dyktige teknikere har integrert i databasen, får du større prosessikkerhet ettersom WICTOP støtter deg med konstruktive sannsynlighetssjekker for å unngå feil.

Brukergrensesnittet gjør WICTOP meget behagelig å bruke, og har en rekke konkrete fordeler:

- Inneholder alle eksisterende konstruksjoner i WICONAs profil-sortiment
- Ubegrenset konstruksjonsstørrelse
- Valgfrie modeller

WICTOP er bygget opp i moduler. Du kan velge de modulene som passer dine spesifikke behov, krav og ønsker.

For å få maksimal nytte av WICTOP tilbyr vi opplæring og ubegrenset brukersupport, så vel som oppdateringer av software og teknisk informasjon.



» Tekniske tegninger

WICPLOT 2.0

WICPLOT 2.0 er en programvare fra WICONA, utviklet for våre byggsystemer.

Programvaren er utviklet i nært samarbeid med brukerne og forenkler oppgaven med å lage tekniske tegninger og beskrivelser. Dette er en av de største fordelene med programmet.

Programvaren inneholder et bredt og omfattende bibliotek av produkter i aluminium og rustfritt stål, samt innfestingsdetaljer relevante for byggeindustrien.

Oversikt over WICPLOT 2.0

- Enkel bruk av profiler og tilbehør
- Enkel innlasting av eksempler
- Praktiske programmoduler for generering av plater, folie, isolering, glassing, fyllinger og tettinger
- Bibliotek med aluminium-, stål- og rustfrie profiler og innfestingsdetaljer
- Kan brukes som en tegnings-viewer med mulighet for utskrifter, uten behov for CAD-link



Service og support

Kontinuerlige forbedringer, oppdatert i sanntid

For å imøtegå de raskt skiftende behovene hos våre kunder tilbyr vårt tekniske team kontinuerlige oppdateringer av vår programvare, både når det gjelder funksjonalitet og i databasen.

Oppdateringene er tilgjengelige for brukere av vår programvare via nedlasting online.

WICONAs produktdatabase oppdateres kontinuerlig med nye produkter. Databasen håndteres av våre egne utviklere og teknikere. Dette sikrer kvaliteten på våre digitale verktøy.



Opplæring

For å få maksimal nytte av vår programvarepakke tilbyr vi våre brukere skreddersydd opplæring for hvert bruksområde. Forskjellige opplæringsprogram er tilgjengelig, fra klasseromsundervisning i våre egne lokaler, tilpasset gruppeopplæring hos kunden eller skreddersydd en-til-en opplæring. Vi forsøker hele tiden å hjelpe våre brukere til best mulig utnyttelse av programvarepakken.

Service

For å sikre servicenivået tilbyr vi telefonsupport for å løse de IT-relaterte og tekniske utfordringene som kan oppstå. Avhengig av utfordringens art kan vårt team også koble seg opp mot din datamaskin for å løse spørsmålet, enkelt og raskt.

Rådgivning

Vi gir også støtte til våre partners eksisterende IT-utstyr eller ved avgjørelser om valg av installasjon: Enkeltstående installasjon, i lokalt nettverk, på terminalserver etc. Vi kan gi våre brukere råd vedrørende det mest hensiktsmessige utstyret, avhengig av selskapets egen konfigurasjon.



» Sammen bygger vi fremtidens by

FN sier at siden 2008 bor 50 % av jordens befolkning i byer og tettsteder. Noen av stedene har på bare noen få tiår vokst til metropoler. 36 av disse er nå hjem for mer enn 10 millioner innbyggere.

Beregninger sier at i 2020 vil 80 % av Europas befolkning bo i urbane områder. I 2050 vil nesten to tredjedeler av jordens befolkning bo i byer. År 2050 er nær fremtid.

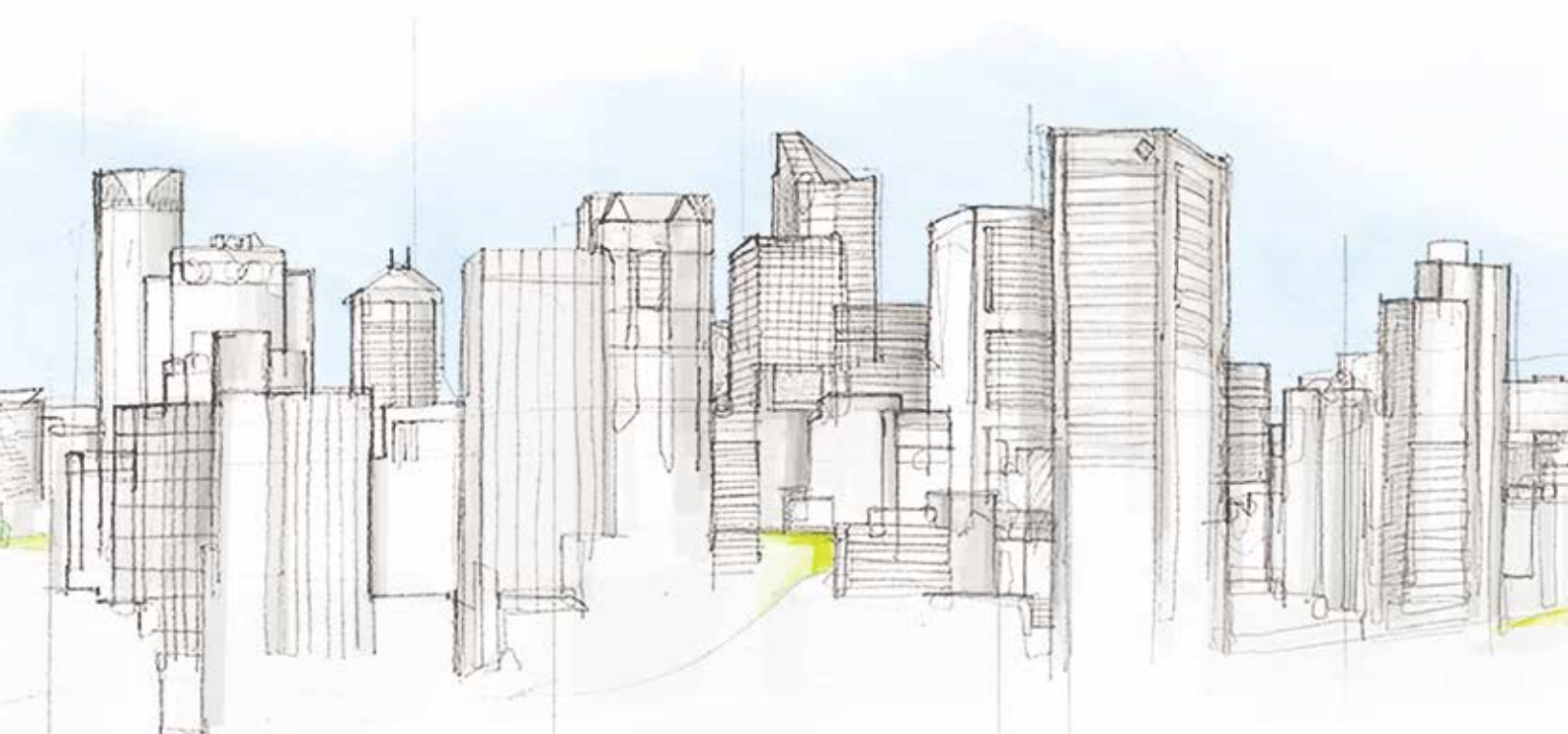
Den nye befolkningstettheten gir oss store utfordringer. Hvordan kan vi leve sammen under slike forhold? Dette reiser også spørsmål om andre faktorer som har direkte innvirkning på det komplekse systemet vi kaller "byen". Klimaendringer, utarming av naturressurser som fossilt brensel og vann, minkende tilgang på tilgjengelige landområder, den digitale revolusjonen, nye måter å leve på...

Alt representerer både utfordringer og muligheter, og tvinger oss til å tenke på nye måter. Det viktigste av alt er at vi må etablere og tenke på nytt når det gjelder hvordan vi forholder oss til byen, og

mer enn noe annet, hvordan vi forholder oss til hverandre – til en ny type urbanisme.

I dag er det en mengde mulige løsninger. I flere år har mange mennesker forestilt seg en intelligent og interaktiv by, eller den "oppkoblede", smarte byen - som tilpasser seg våre behov gjennom ny teknologi, særlig gjennom informasjon og kommunikasjon (NICTs). Vår verden er som et stort eksperimentelt laboratorium med nye måter å gjøre ting på, og hvor nye byutviklingsmodeller dukker opp over alt. Alle peker mot en mer "bærekraftig" by, der økonomiske, sosiale og økologiske aspekter kombineres mot målet om å styre forbruket mot en fornuftig bruk av våre naturressurser på en langsiktig og bærekraftig måte, hvor innbyggerne settes i fokus i planleggingen og til en systemisk tilnærming til byen.

Man ser for seg morgendagens byer på en ny måte. Den nye byen bør sees som sitt eget økosystem, tilpasset geografisk plassering,



som følge av klimatiske forhold. Selv arkitekturen må tilpasses som følge av forskjellige betingelser, men må samtidig leve opp til kravene som stilles av byens nye nøkkelspillere: Innbyggerne. Nye generasjoner og nye levevaner stiller også nye krav til arkitekturen.

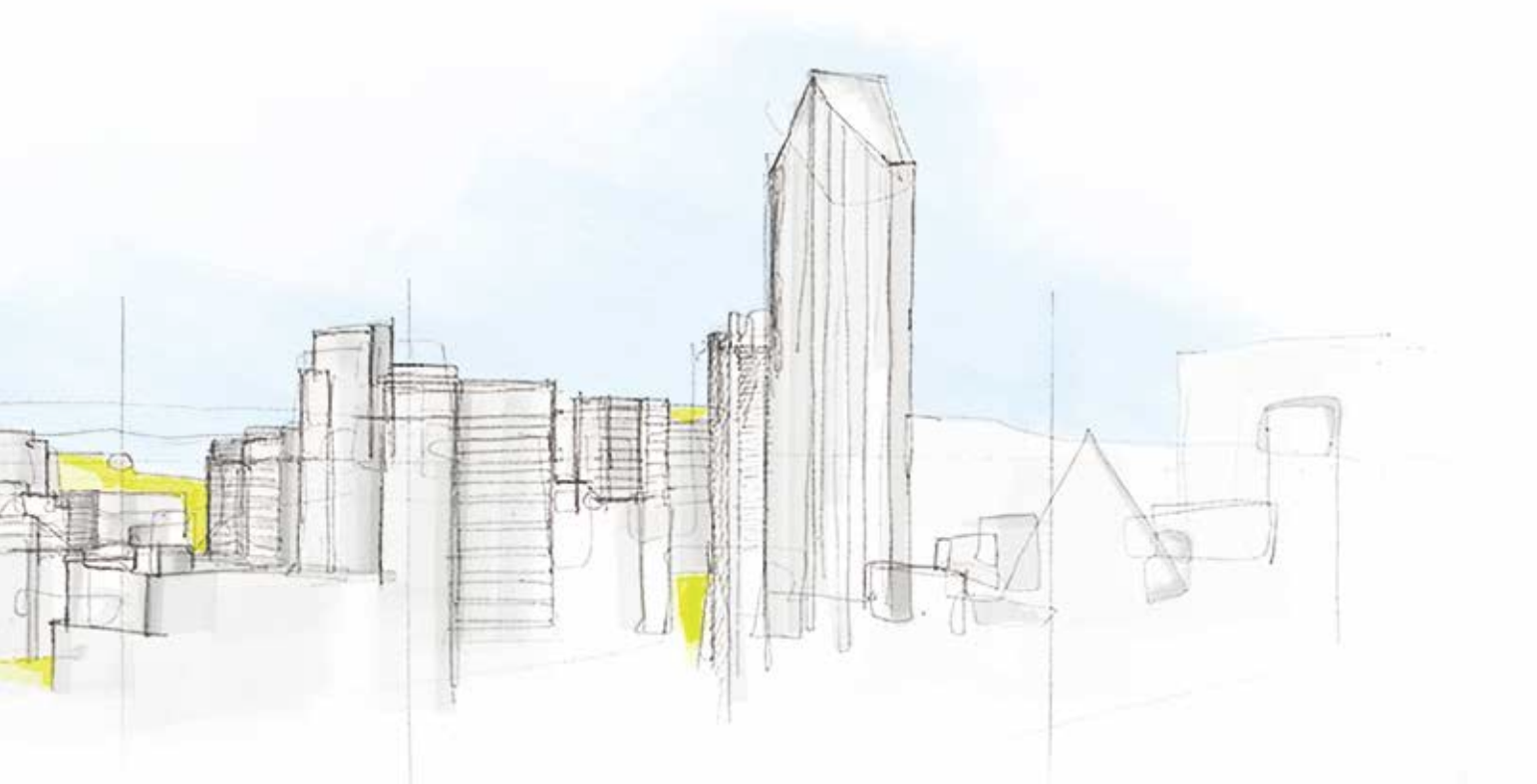
Utover dette har "sam"-alderen gjort sin entré i samfunnet: Vi prater om samarbeid, samhandling, samfunn, å skape noe sammen. Dette gjelder også for byutvikling der byggeprosesser og bydesign støttes av innovative former for samarbeid – med aktører som hver og en spiller sin rolle i prosessen.

Dette tatt i betraktning, hva vil morgendagens arkitektur føre med seg? Til tross for at det virker som generelt akseptert at fremtidens arkitektur må ha en balanse mellom ingeniørkunst, naturens vitenskap og oppfinnsomhet har spørsmålet feid til side alle tradisjonelle tilnæringer til design og planlegging. BIM (Building Information Modelling) har allerede begynt å revolusjonere måten bygninger,

infrastruktur og tekniske nettverk planlegges, designes, skapes og styres. Andre voksende trender som f.eks. endring i økonomien og et urbant jordbruk vil suksessivt få innflytelse og skape nye trender og muligheter.

Når dette skjer vil det bli utfordrende å være med på å forme morgendagens bygninger, men også fascinerende.

Vi er klare!



WICONA®

Sapa Building Systems

Kjeller Vest 6
NO-2007 Kjeller
+47 22 42 22 00
wicona@wicona.no



www.wicona.no