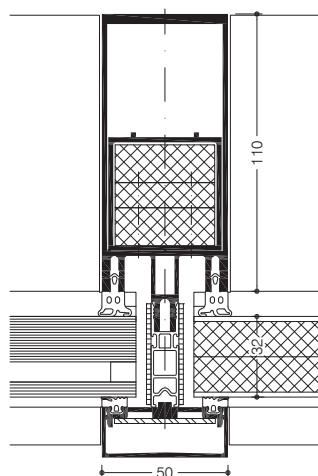




# » WICTEC 50FP / WICTEC 60FP Fachada con protección al fuego

WICTEC 50FP y WICTEC 60FP para protección al fuego en fachadas en las clases EI30 y EI60: Independientemente que se instale en escaleras, extensiones, pasillos o techos acristalados – con WICTEC FP todos los tipos de fachada se pueden adaptar a los requisitos de protección al fuego necesarios. El diseño FP se basa en los sistemas estándar WICTEC 50 y 60, lo que hace posible que las soluciones de protección al fuego se puedan integrar en soluciones estándar de forma homogénea.



### Resultados de ensayo del sistema / Marcado CE según DIN EN 13830

Permeabilidad al aire:	Clase AE
Estanqueidad al agua:	RE 1200
Resistencia a cargas del viento:	2000 / -3200, seguridad 3000 / -4800 Pa
Resistencia al impacto:	Clase E5 / I5
Garantía de calidad:	Certificado según ISO 9001:2008
Gestión medioambiental:	Certificado según ISO 14001

△ Aprobación de conformidad con la normativa nacional



© Adria Goula

### Prestaciones técnicas:

Línea vista:	50 mm / 60 mm
Sistema base:	WICTEC 50 / WICTEC 60
Protección al fuego:	EI30 y EI60
Dimensiones relleno:	1800 mm x 3000 mm ó 2400 mm x 1400 mm
Altura de fachada:	hasta 5000 mm
Fachada poligonal:	hasta ± 5°
Acristalamiento:	EI 30 / EI 60: hasta 57 mm

### Tecnología del sistema:

- Para fachadas verticales y lucernarios (protección al fuego hasta una inclinación de 0°).
- Mínima línea vista: 50 mm o 60 mm.
- Compatible y estructuralmente idéntico a los sistemas estándar WICTEC 50 y WICTEC 60.
- Relleno posible: vidrio o panel.
- Adecuado en aplicaciones interiores y exteriores.
- Se puede incluir el paso de forjado de protección al fuego, la solución adecuada para prevenir la propagación de fuego entre plantas en fachadas estándar.
- Se puede combinar con las puertas de protección al fuego WICSTYLE 77FP y las ventanas de protección al fuego WICLINE 75FP.
- Libertad de diseño gracias a la gran variedad de dimensiones de relleno de perfil posibles.



© Greg Pease

02-2020